

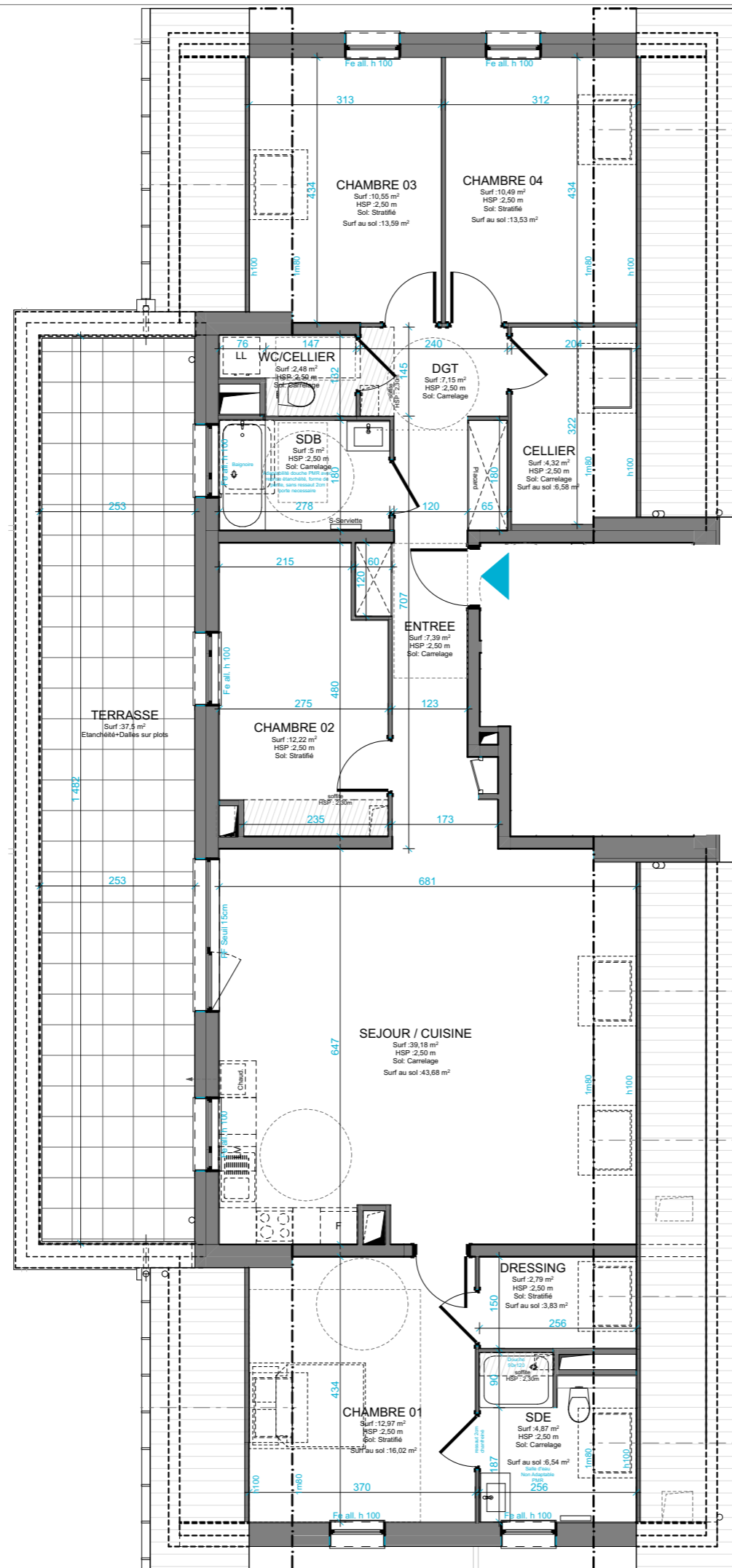
Sierentz L'ESSENTIEL Rue Poincaré

PIERRES & TERRITOIRES
GROUPE PROCIVIS ALSACE

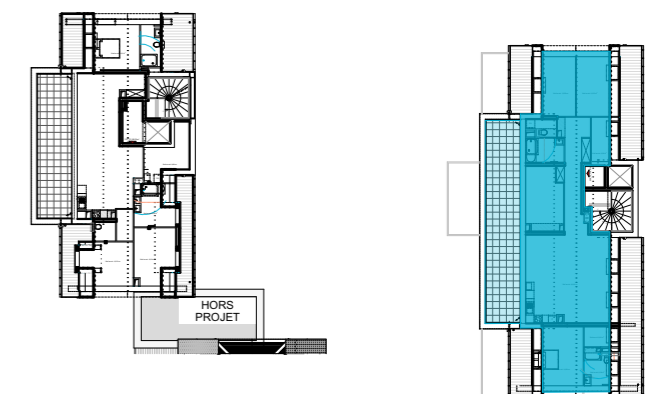
Pierres et Territoires D'Alsace
32, Passage du Théâtre - 68100 MULHOUSE
Tel. 03 89 46 86 26 E-mail : contact68@ptfa.fr
www.pierres-territoires-alsace.com

Appartement n° 209 Attique - 5 pièces

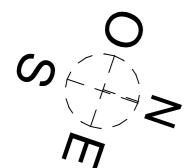
Surfaces	habitables	au sol
ENTREE	7,39	7.39
SEJOUR / CUISINE	39,18	43.68
CHAMBRE 01	12,97	16.02
CHAMBRE 02	12,22	12.22
CHAMBRE 03	10,55	13.59
CHAMBRE 04	10,49	13.53
SDE	4,87	6.54
SDB	5,00	5.00
WC/CELLIER	2,48	2.48
CELLIER	4,32	6.58
DRESSING	2,79	3.83
DGT	7,15	7.15
TOTAL	119,41 m²	138.01 m²
TERRASSE	37,50	
	37,50 m²	



DOCUMENT NON CONTRACTUEL
De légères modifications pourront être apportées au plan pour des raisons techniques ou réglementaires. Certains caissons, soffites, retombées, faux-plafonds peuvent ne pas être représentés.



drlwarchitectes



Date du plan : 21/08/2025