

Sierentz  
**L'ESSENTIEL**  
 Rue Poincaré

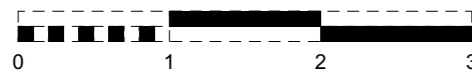
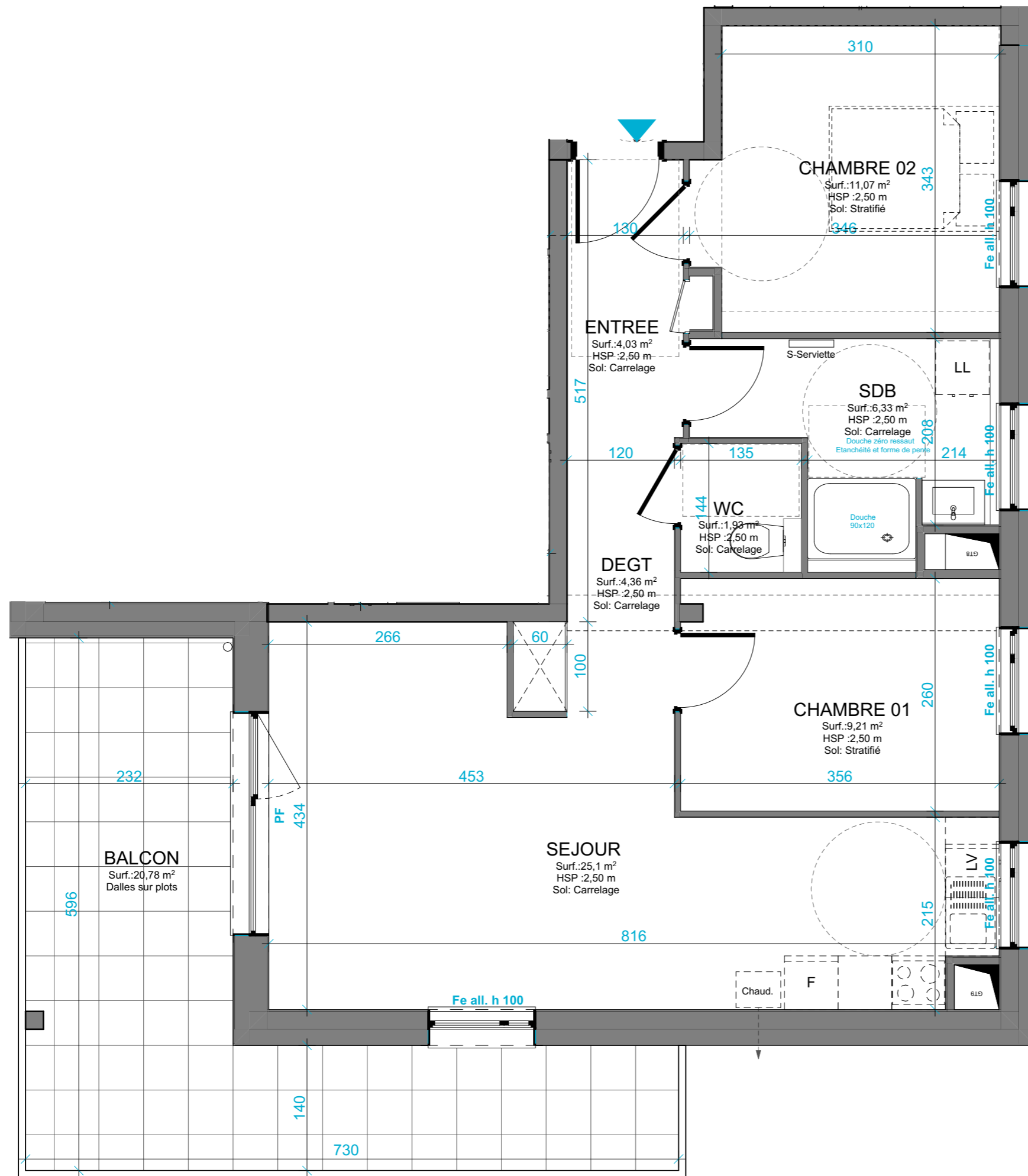
**PIERRES & TERRITOIRES**  
 GROUPE PROCIVIS ALSACE

Pierres et Territoires D'Alsace  
 32, Passage du Théâtre - 68100 MULHOUSE  
 Tel. 03 89 46 86 26 E-mail : contact68@ptfa.fr  
 www.pierres-territoires-alsace.com

**Appartement n° 203**  
 1er étage - 3 pièces

Surface habitable : (m²)

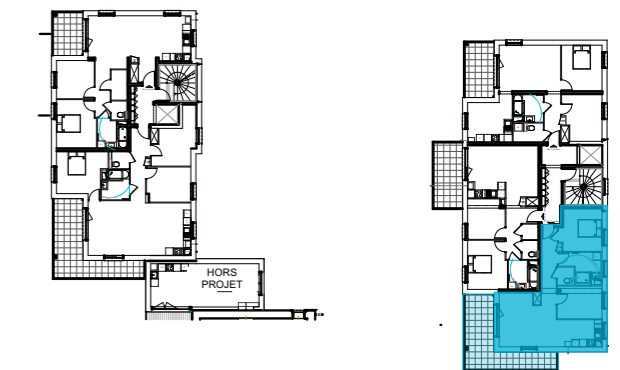
ENTREE	4,03
SEJOUR	25,10
CHAMBRE 01	9,21
CHAMBRE 02	11,07
SDB	6,33
WC	1,93
DEGT	4,36
<b>TOTAL</b>	<b>62,03 m²</b>
BALCON	20,78
	<b>20,78 m²</b>



DOCUMENT NON CONTRACTUEL

De légères modifications pourront être apportées au plan pour des raisons techniques ou réglementaires.  
 Certains caissons, soffites, retombées, faux-plafonds peuvent ne pas être représentés.

Date du plan : 21/08/2025



**drlw**architectes