

Sierentz  
L'ESSENTIEL  
Rue Poincaré

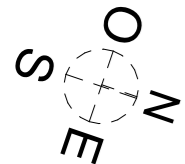
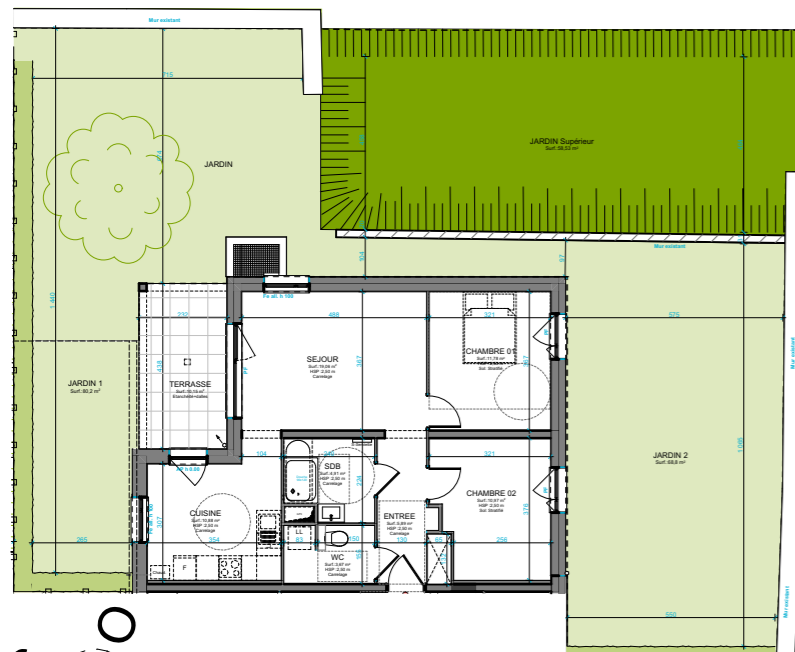
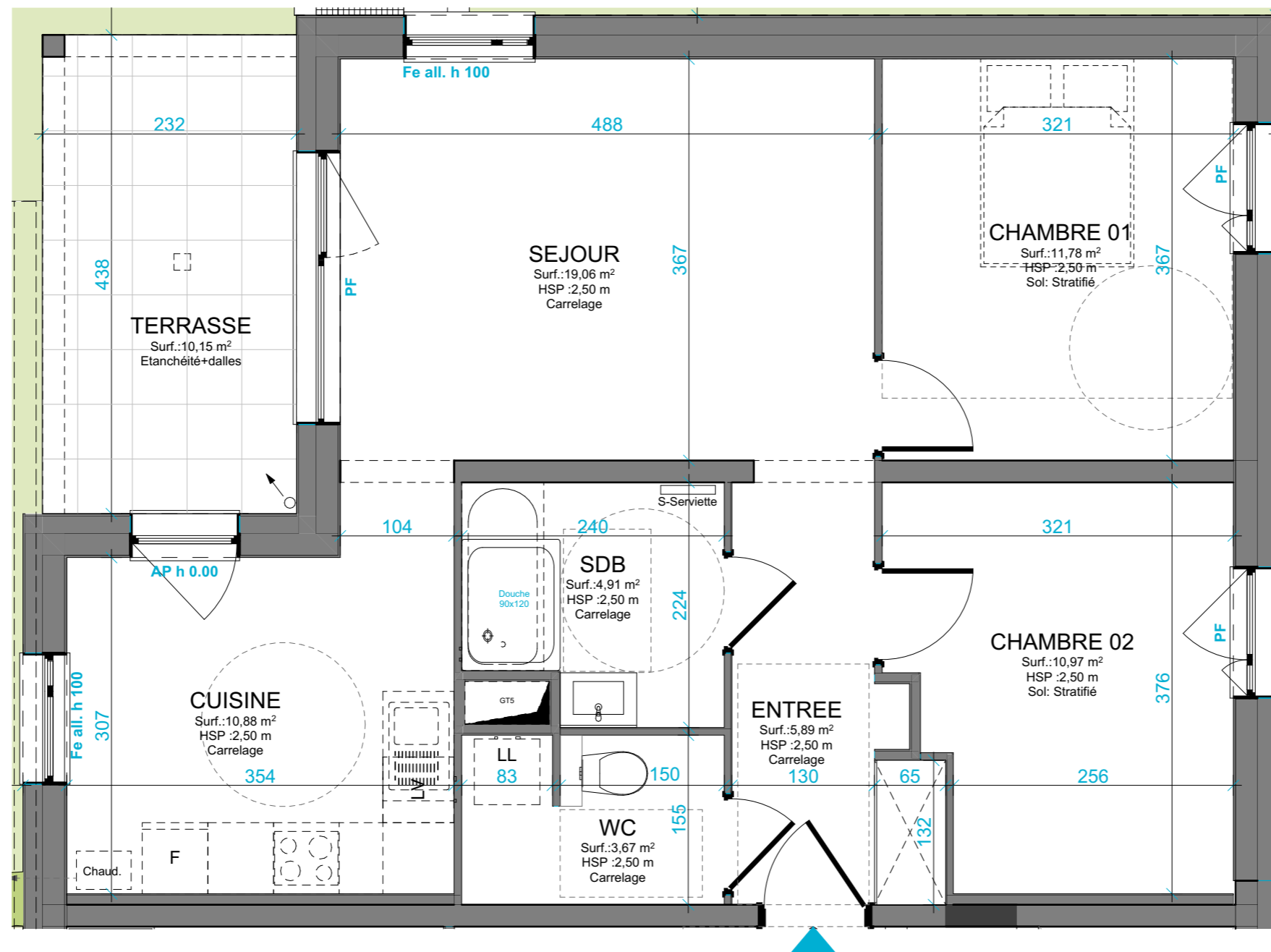
PIERRES & TERRITOIRES  
GROUPE PROCIVIS ALSACE

Pierres et Territoires D'Alsace  
32, Passage du Théâtre - 68100 MULHOUSE  
Tel. 03 89 46 86 26 E-mail : contact68@ptfa.fr  
www.pierres-territoires-alsace.com

Appartement n° 202  
Rez-de-jardin - 3 pièces

Surface habitable : (m²)

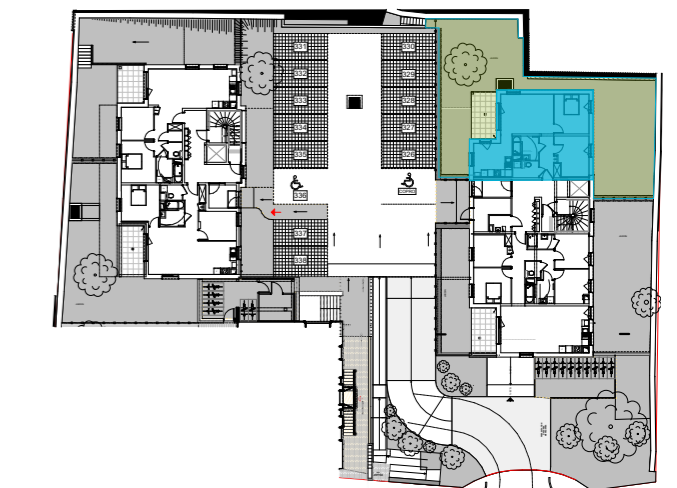
ENTREE	5,89
SEJOUR	19,06
CUISINE	10,88
CHAMBRE 01	11,78
CHAMBRE 02	10,97
SDB	4,91
WC	3,67
<b>TOTAL</b>	<b>67,16 m²</b>
TERRASSE	10,15
JARDIN 2	68,80
JARDIN 1	80,20
JARDIN Supérieur	58,53
<b>TOTAL Extérieur</b>	<b>217,68 m²</b>



DOCUMENT NON CONTRACTUEL

De légères modifications pourront être apportées au plan pour des raisons techniques ou réglementaires.  
Certains caissons, soffites, retombées, faux-plafonds peuvent ne pas être représentés.

Date du plan : 14/10/2025



drlwarchitectes