

Sierentz L'ESSENTIEL Rue Poincaré

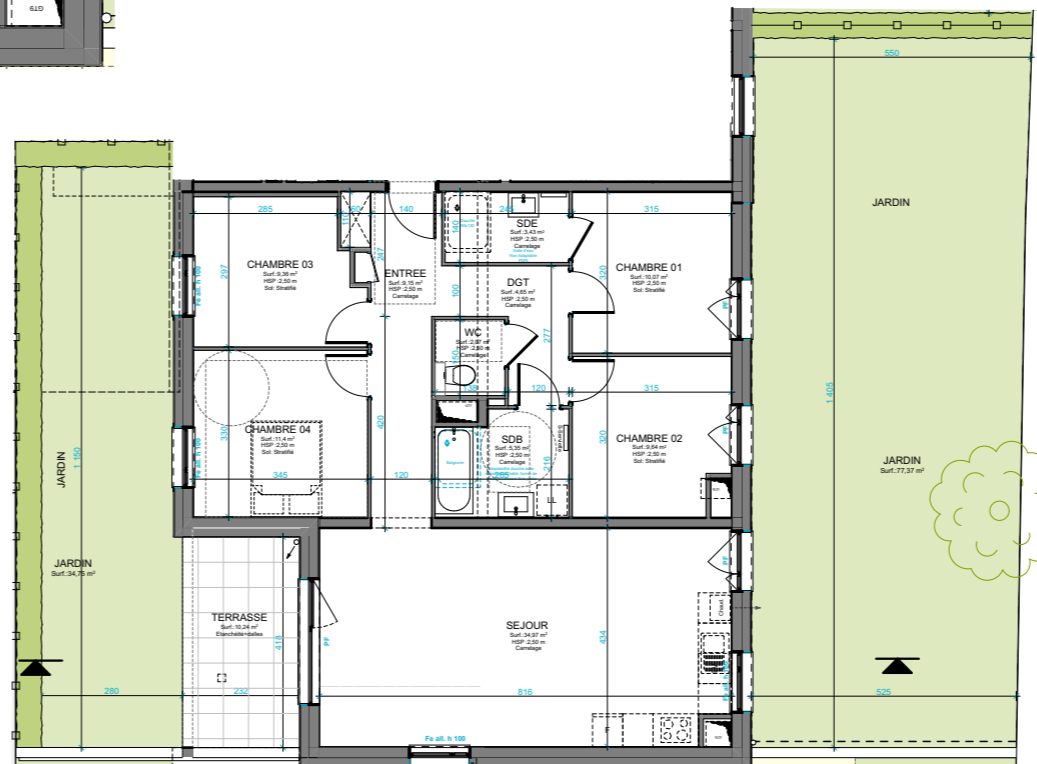
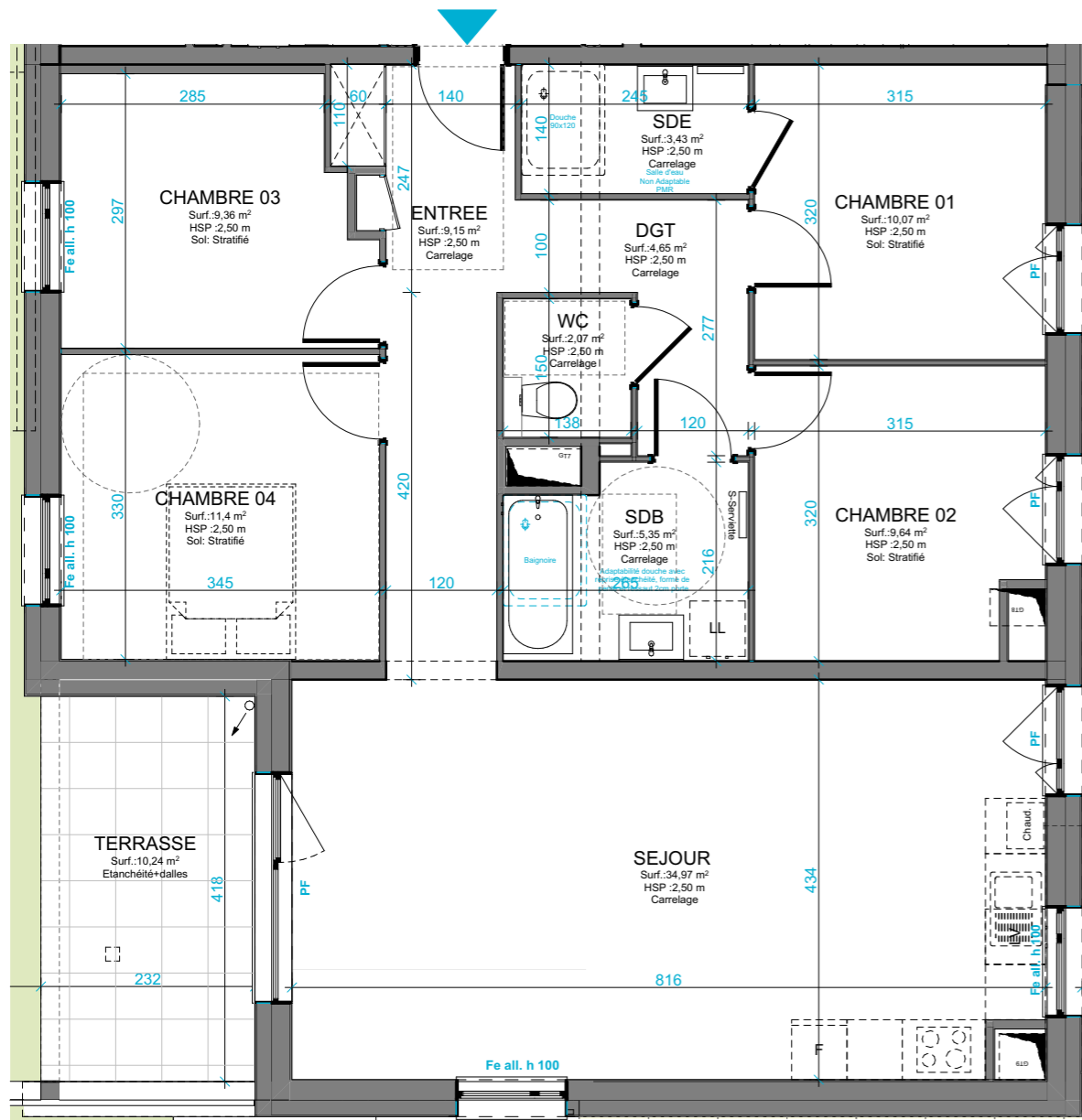
PIERRES & TERRITOIRES
GROUPE PROCIVIS ALSACE

Pierres et Territoires D'Alsace
32, Passage du Théâtre - 68100 MULHOUSE
Tel. 03 89 46 86 26 E-mail : contact68@ptfa.fr
www.pierres-territoires-alsace.com

Appartement n° 201 Rez-de-jardin - 5 pièces

Surface habitable : (m²)

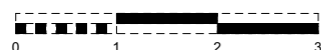
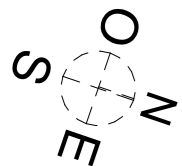
ENTREE	9,15
SEJOUR	34,97
CHAMBRE 01	10,07
CHAMBRE 02	9,64
CHAMBRE 03	9,36
CHAMBRE 04	11,40
SDB	5,35
SDE	3,43
WC	2,07
DGT	4,65
TOTAL	100,09 m²
TERRASSE	10,24
JARDIN	34,75
JARDIN	77,37
TOTAL Extérieur	122,36 m²



Date du plan : 21/08/2025

DOCUMENT NON CONTRACTUEL

De légères modifications pourront être apportées au plan pour des raisons techniques ou réglementaires.
Certains caissons, soffites, retombées, faux-plafonds peuvent ne pas être représentés.



drlwarchitectes