

Sierentz L'ESSENTIEL Rue Poincaré

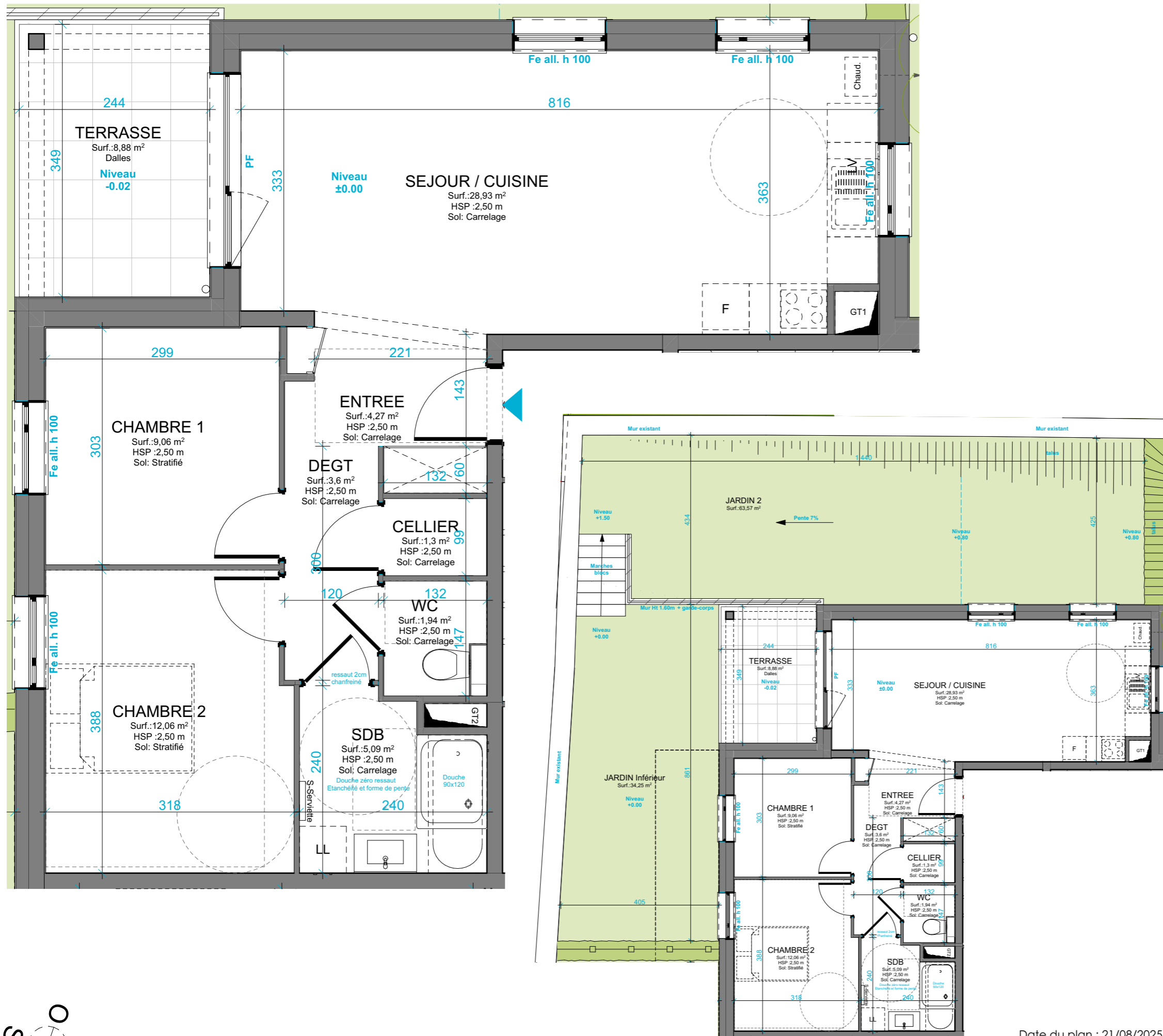
PIERRES & TERRITOIRES
GROUPE PROCIVIS ALSACE

Pierres et Territoires D'Alsace
32, Passage du Théâtre - 68100 MULHOUSE
Tel. 03 89 46 86 26 E-mail : contact68@ptfa.fr
www.pierres-territoires-alsace.com

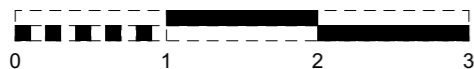
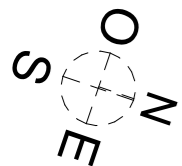
Appartement n° 102 Rez-de-jardin - 3 pièces

Surface habitable : (m²)

ENTREE	4,27
SEJOUR / CUISINE	28,93
CHAMBRE 1	9,06
CHAMBRE 2	12,06
SDB	5,09
CELLIER	1,30
WC	1,94
DEGT	3,60
TOTAL	66,25 m²
TERRASSE	8,88
JARDIN inférieur	34,25
JARDIN 2	63,57
TOTAL Extérieur	106,70 m²



Date du plan : 21/08/2025



DOCUMENT NON CONTRACTUEL

De légères modifications pourront être apportées au plan pour des raisons techniques ou réglementaires.
Certains caissons, soffites, retombées, faux-plafonds peuvent ne pas être représentés.

drlwarchitectes