

Sierentz
L'ESSENTIEL
Rue Poincaré

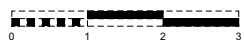
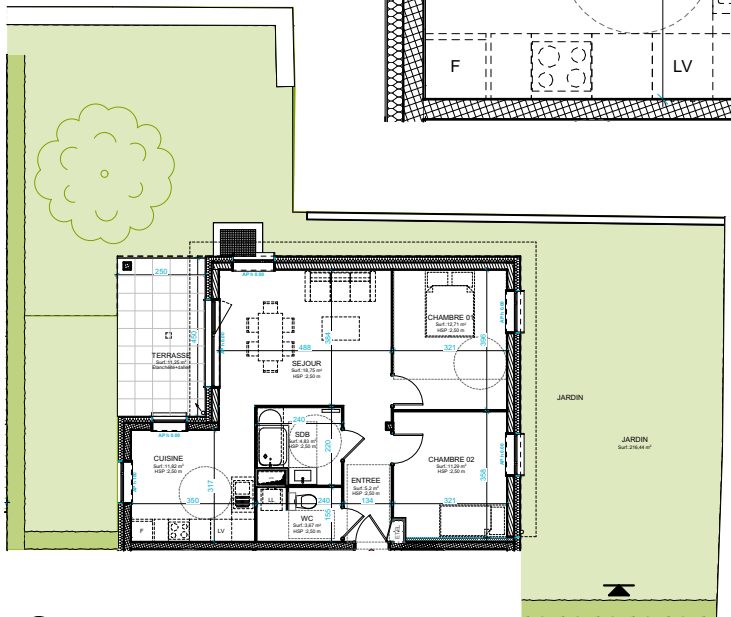
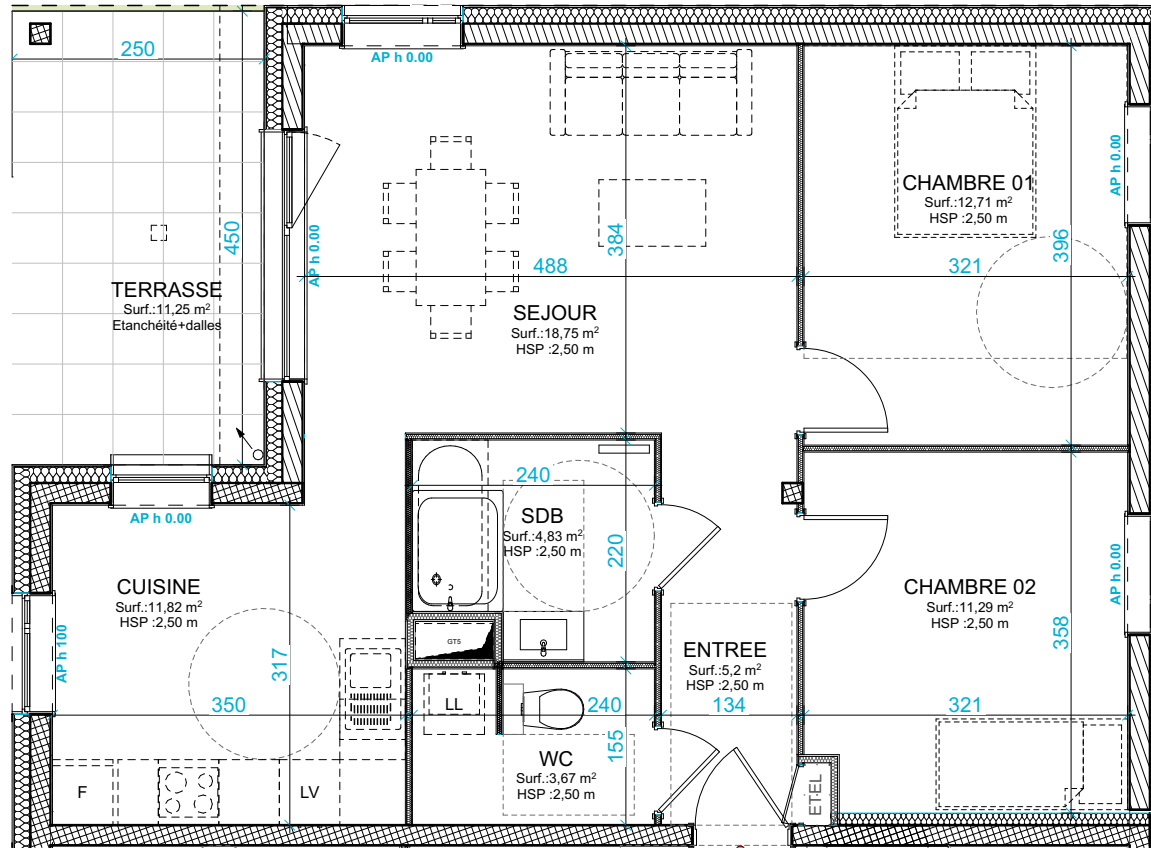
PIERRES & TERRITOIRES
GROUPE PROCVIS ALSACE

Pierres et Territoires D'Alsace
32, Passage du Théâtre - 68100 MULHOUSE
Tel. 03 89 46 86 26 E-mail : contact68@ptfa.fr
www.pierres-territoires-alsace.com

Appartement n° 202
Rez-de-jardin - 3 pièces

Surface habitable :

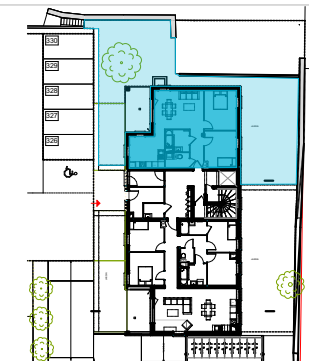
ENTREE	5,20
SEJOUR	18,75
CUISINE	11,82
CHAMBRE 01	12,71
CHAMBRE 02	11,29
SDB	4,83
WC	3,67
TOTAL	68,27 m²
TERRASSE	11,25
JARDIN	216,44



DOCUMENT NON CONTRACTUEL

De légères modifications pourront être apportées au plan pour des raisons techniques ou réglementaires.
Certains caissons, soffites, retombées, faux-plafonds peuvent ne pas être représentés.

Date du plan : 02/09/2024



drlwarchitectes