

Sierentz
L'ESSENTIEL
Rue Poincaré

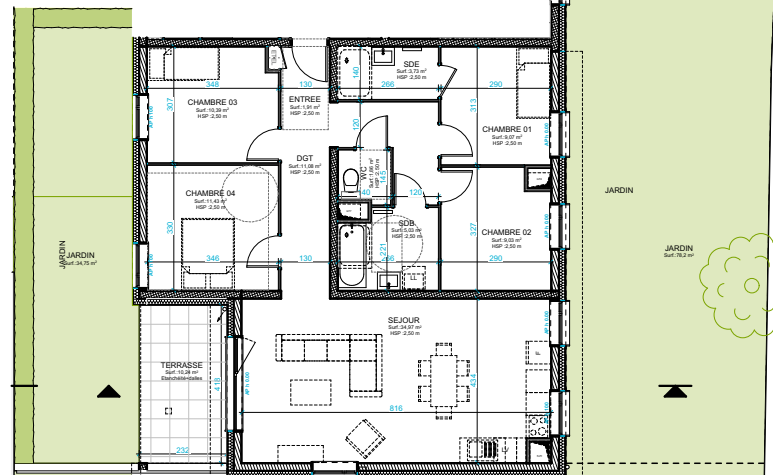
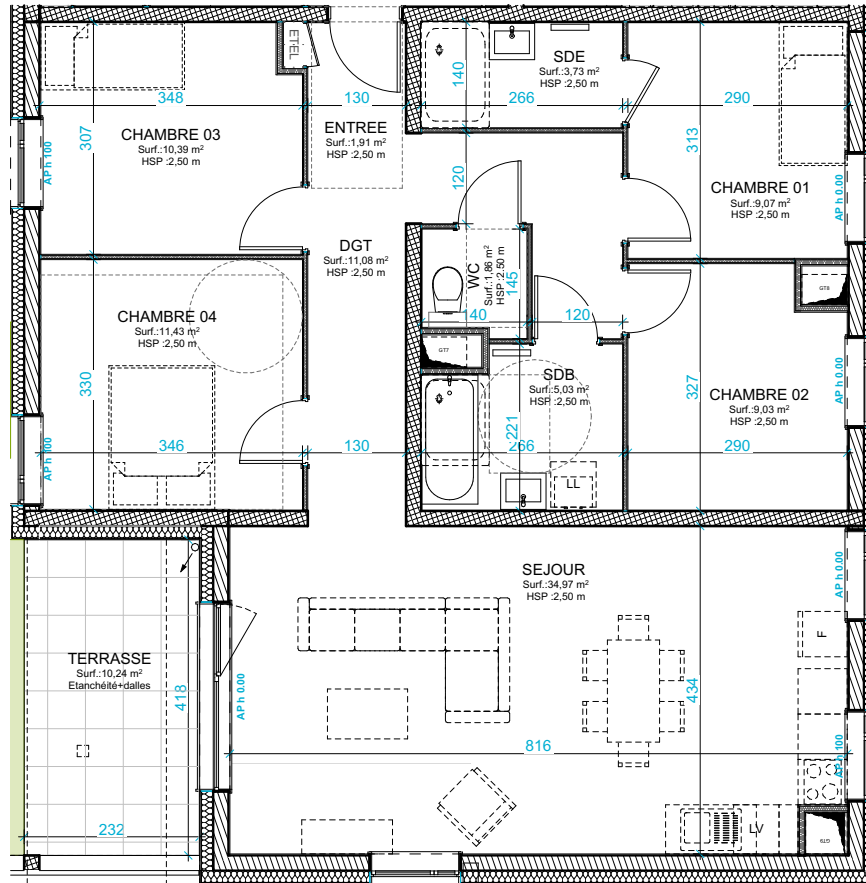
PIERRES & TERRITOIRES
GROUPE PROCVIS ALSACE

Pierres et Territoires D'Alsace
32, Passage du Théâtre - 68100 MULHOUSE
Tel. 03 89 46 86 26 E-mail : contact68@ptfa.fr
www.pierres-territoires-alsace.com

Appartement n° 201
Rez-de-jardin - 5 pièces

Surface habitable :

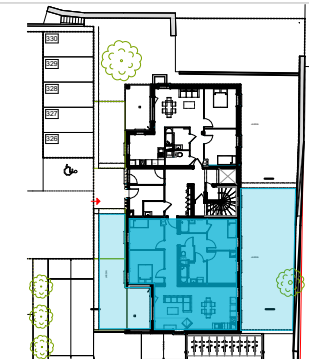
ENTREE	1,91
SEJOUR	34,97
CHAMBRE 01	9,07
CHAMBRE 02	9,03
CHAMBRE 03	10,39
CHAMBRE 04	11,43
SDB	5,03
SDE	3,73
WC	1,86
DGT	11,08
TOTAL	98,50 m²
TERRASSE	10,24
JARDIN	34,75
JARDIN	78,20



Date du plan : 02/09/2024

DOCUMENT NON CONTRACTUEL

De légères modifications pourront être apportées au plan pour des raisons techniques ou réglementaires.
Certains caissons, soffites, retombées, faux-plafonds peuvent ne pas être représentés.



driwarchitectes

