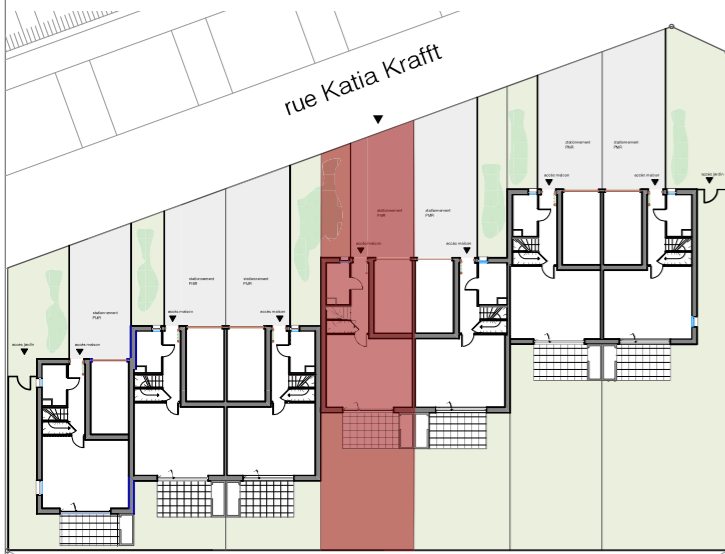


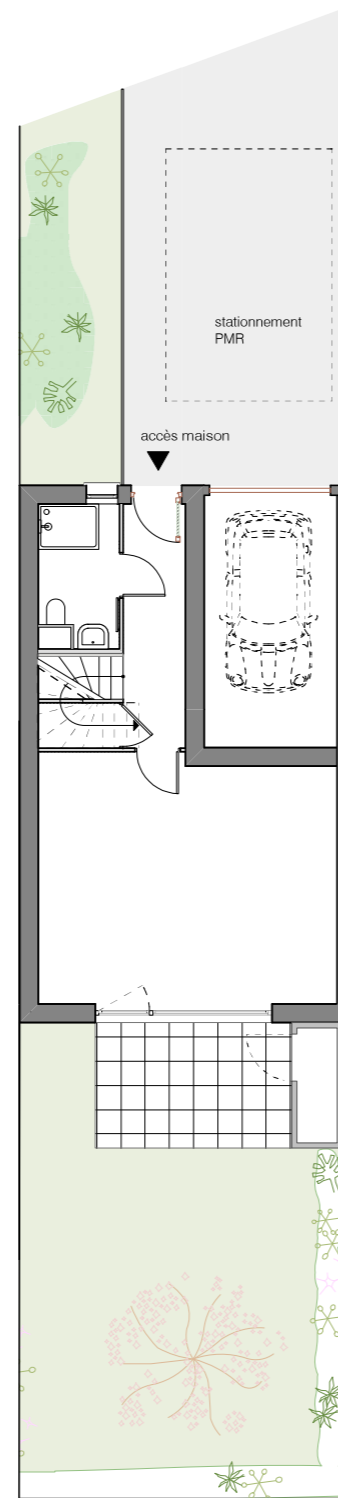
QUARTIER DU PARC

Lot 01 - Mundolsheim, rue Katia Krafft

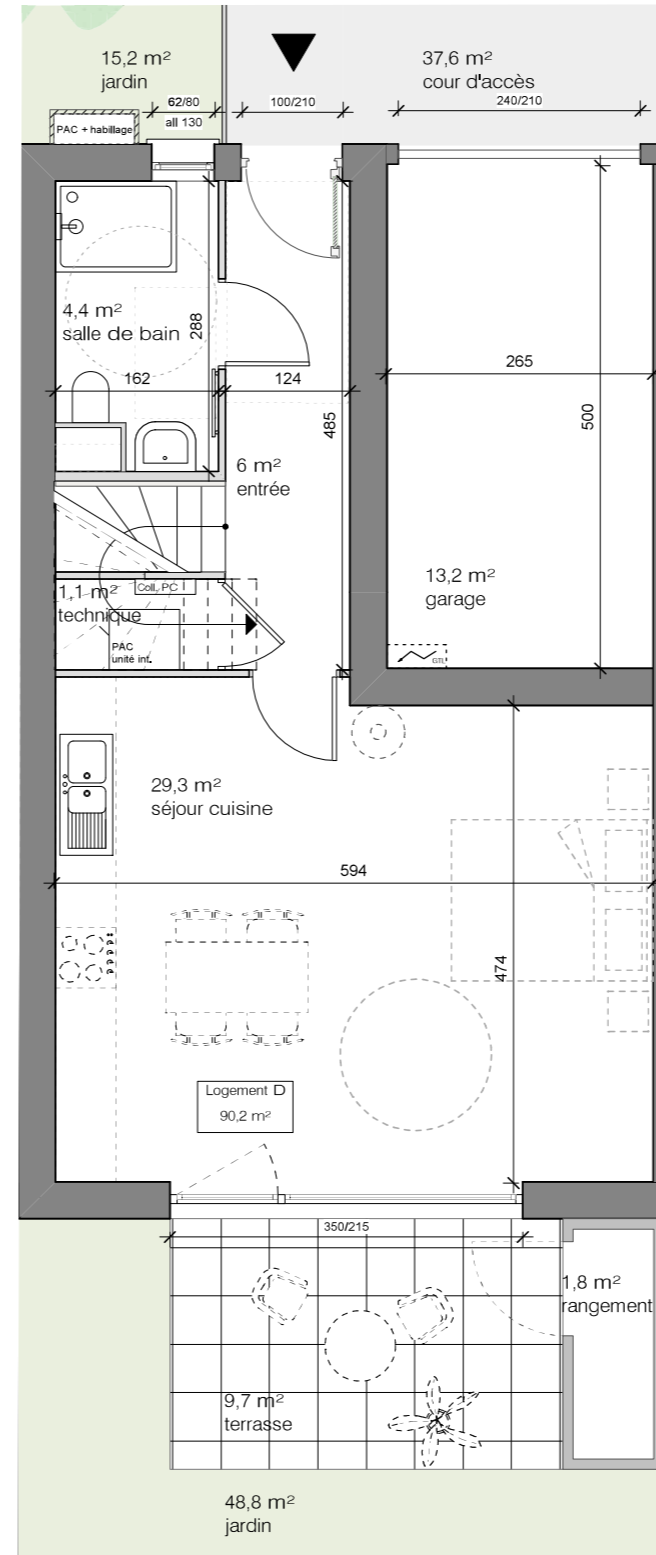
Lot D (assiette foncière : 182.1 m²)



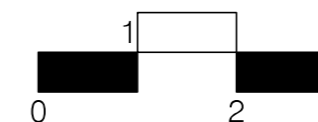
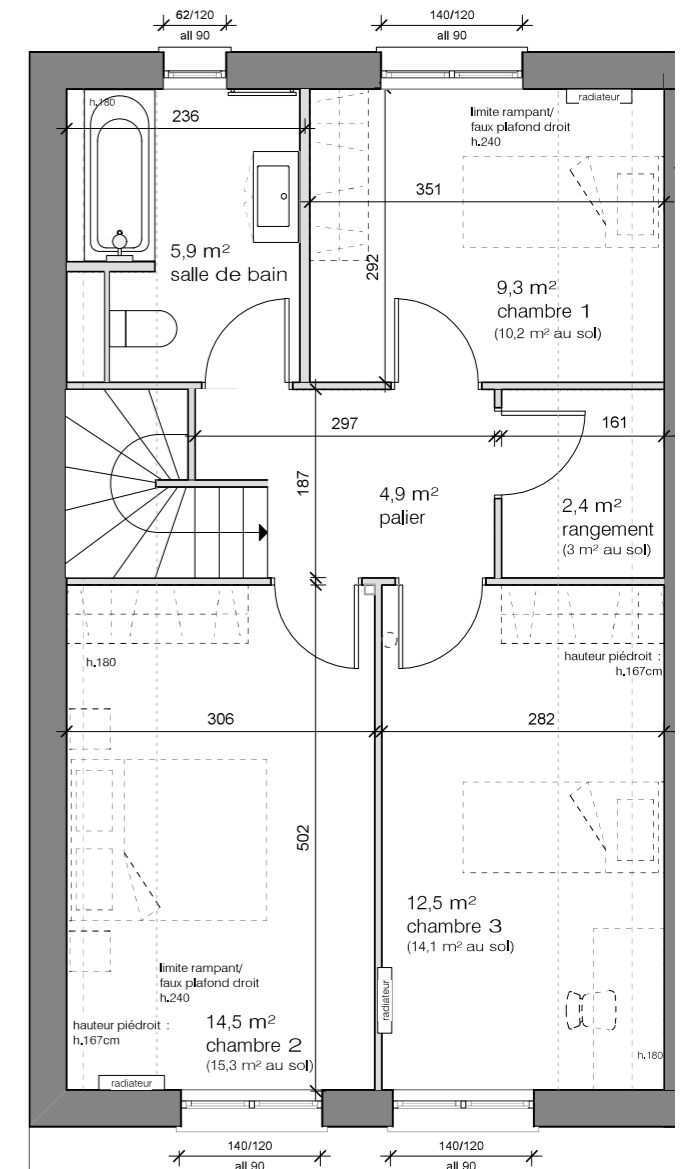
LOGEMENT D	
Pièce	Surfaces habitables
RDC	
entrée	6 m ²
salle de bain	4,4 m ²
séjour cuisine	29,3 m ²
technique	1,1 m ²
R+1	
chambre 1	9,3 m ²
chambre 2	14,5 m ²
chambre 3	12,5 m ²
palier	4,9 m ²
rangement	2,4 m ²
salle de bain	5,9 m ²
TOTAL	90,2m²
cour d'accès	37,6m ²
garage	13,2m ²
jardin	48,8m ²
jardin	15,2m ²
rangement	1,8m ²
terrasse	9,7m ²



RDC



R+1



NOTA : les côtes et superficies sont données sous réserve des impératifs techniques de construction et des tolérances de construction. Les poutres, soffites, faux plafonds, canalisations ne sont pas systématiquement figurés. L'épaisseur des isolants sera déterminée par l'étude technique d'exécution. De ce fait, les indications portées sur les plans sont approximatives. Les équipements de cuisine et les éléments de mobilier ne sont pas contractuels, leur position indicative.