

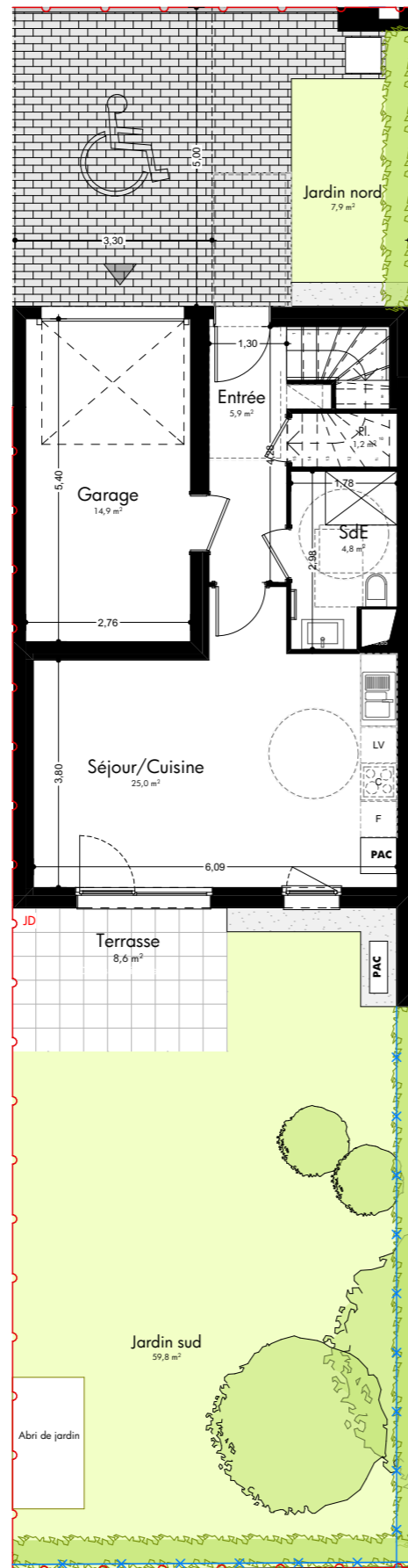
Bâtiment	Logement	Type
M	4	4 Pièces



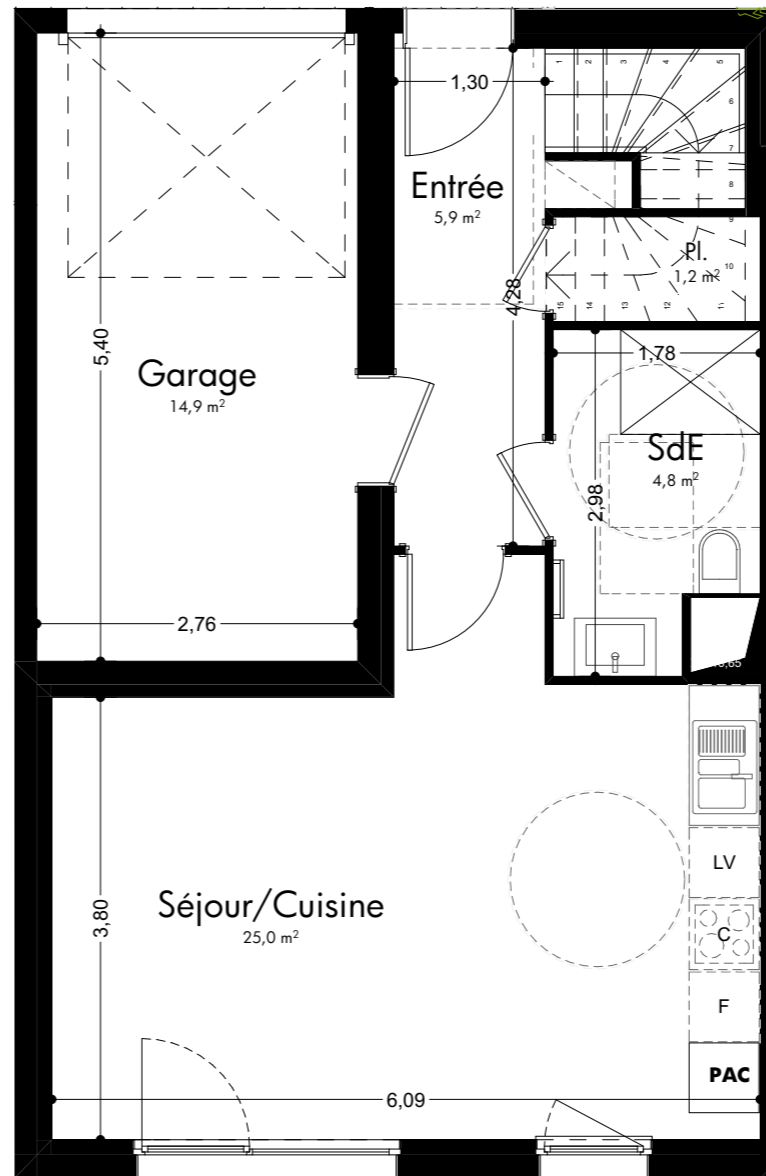
Pièces	Surface habitable
Séjour/Cuisine	25,0
Chambre 1	12,1
Chambre 2	10,5
Chambre 3	10,5
SdB	6,0
Entrée	5,9
Dgt	5,1
SdE	4,8
Pl.	2,2
Pl.	1,2
Tot. SHAB	83,3 m²

Surfaces annexes

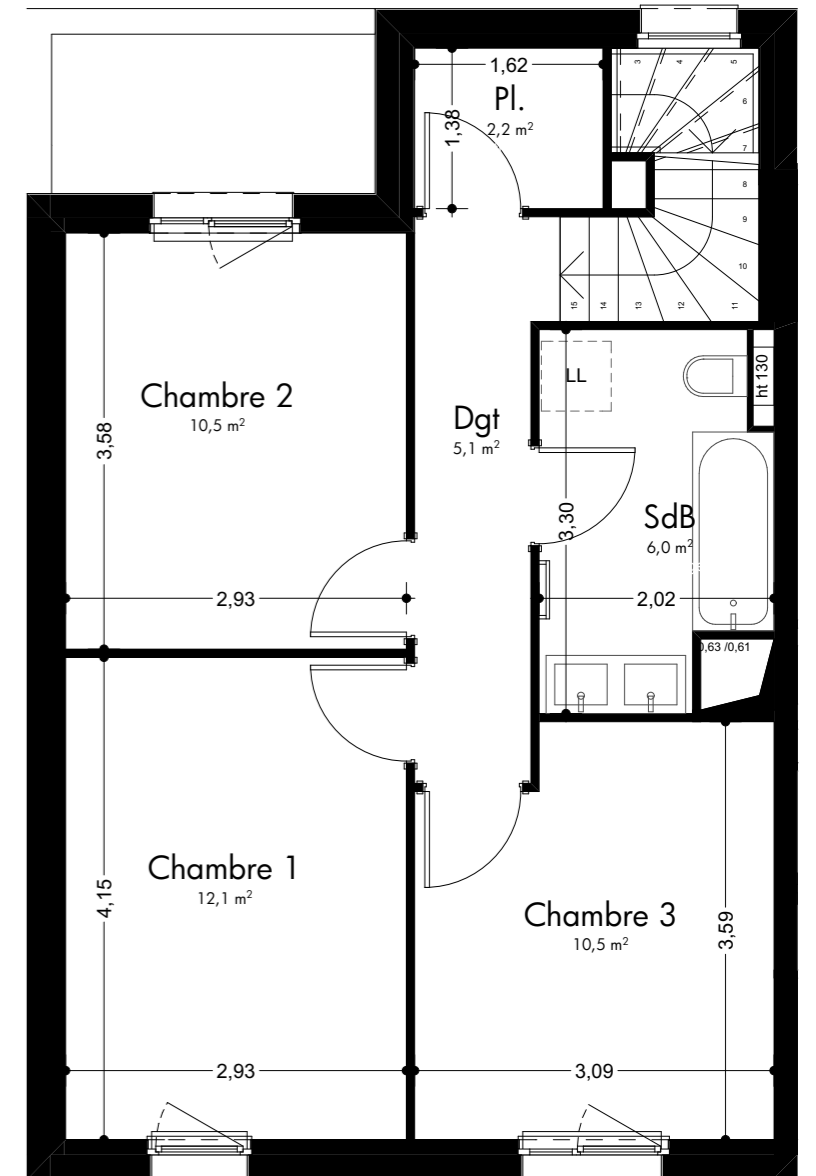
Abri de jardin	2,4
Garage	14,9
Jardin nord	7,9
Jardin sud	59,8
Terrasse	8,6
	93,6 m²



PLAN REZ-DE-CHAUSSEE AVEC JARDIN



PLAN REZ-DE-CHAUSSEE



PLAN R+1

