

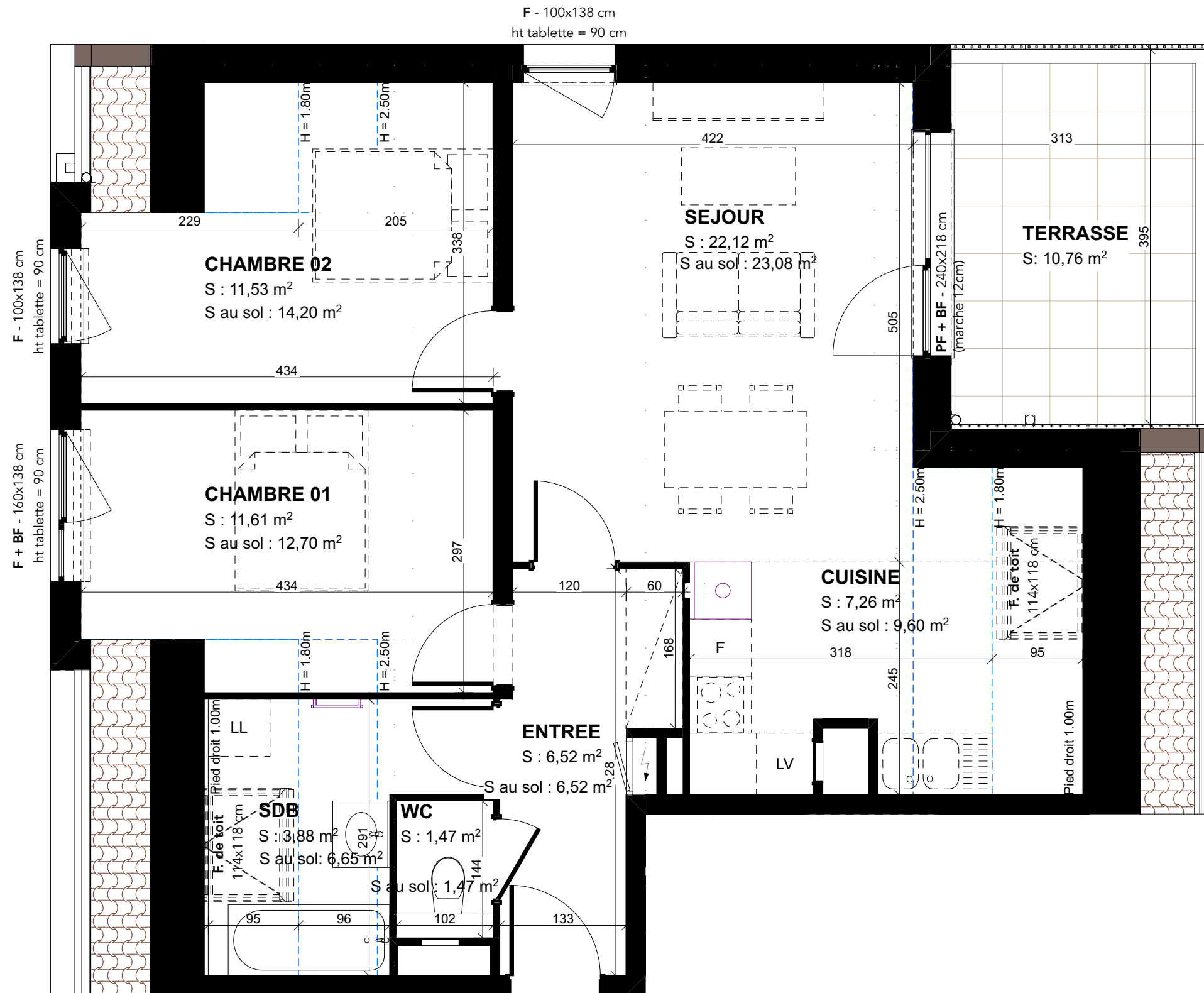
" Le Clos d'Ackerberg "

46 rue du Château
67640 ICHTRATZHEIM



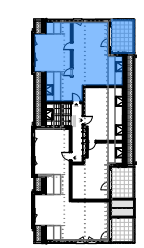
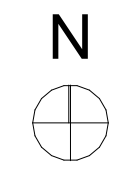
BÂTIMENT B / N° 107 / T3 / Combles

PIECES	SHAB habitable (m ²)	SHAB au sol (m ²)
CHAMBRE 01	11,61	12,70
CHAMBRE 02	11,53	14,20
CUISINE	7,26	9,60
ENTREE	6,52	6,52
SDB	3,88	6,65
SEJOUR	22,12	23,08
WC	1,47	1,47
TOTAL	64,39 m²	74,22 m²
TERRASSE	10,76	



LEGENDE

PF	Porte-fenêtre
F	Fenêtre
BF	Baie fixe



NOTA : Des modifications sont susceptibles d'être apportées au plan en fonction des nécessités techniques et administratives (notamment pour les dimensions libres et les équipements). Les cotes sont indicatives. Les surfaces sont approximatives. Les retombées, retombées de poutres, canalisations, chaudières, altimétries et nivellements de terrain ne sont pas figurés. Les soffites, caissons, faux plafonds, et contre-cloisons sont figurés à titre indicatif : des adaptations peuvent intervenir.

Mise à jour le: 20/12/2023



S.C.I
PROCIVIS HABITAT
ALSACE