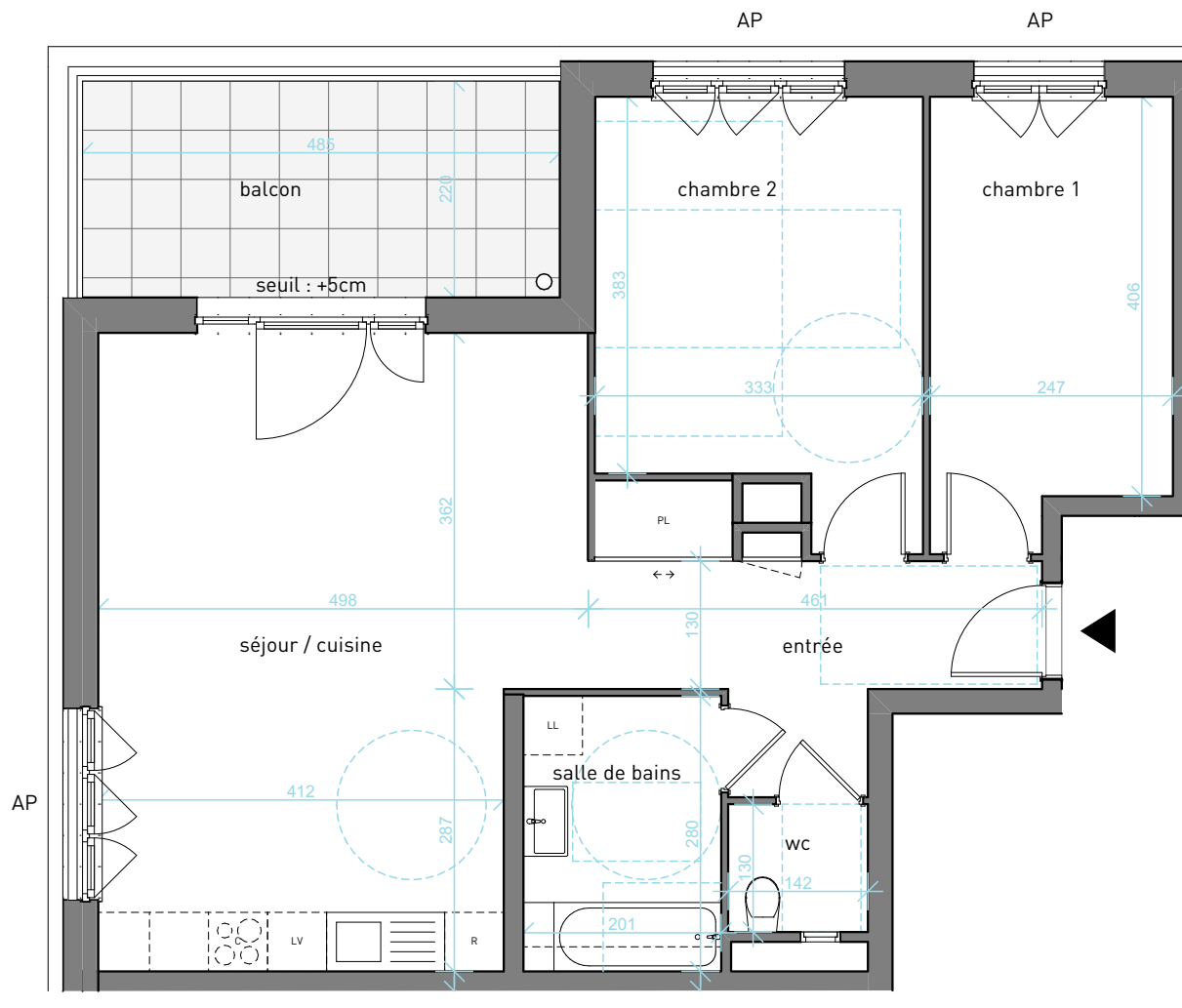


Opération "DÉFINITION"

Îlot A - bât. A1

Boulevard de Dresde



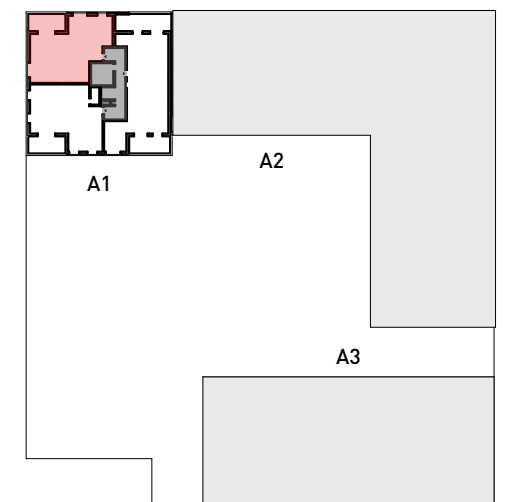
Devenez propriétaire en toute sérénité

SCI SEA représenté par :
PIERRES & TERRITOIRES DE FRANCE - ALSACE
11, rue du Marais Vert
67084 Strasbourg Cedex
Tel. : 03 88 21 46 21 / Mail: contact67@ptfa.fr
www.pierres-territoires-alsace.com

Lot A1 - 119 Etage 6 3 pièces

chambre 1	10.70
chambre 2	13.69
entrée	8.66
salle de bains	5.63
séjour / cuisine	29.89
wc	1.85
total	70.42 m ²

balcon	10.67
--------	-------



Des modifications sont susceptibles d'être apportées en fonction des nécessités techniques et administratives de la réalisation, tant en ce qui concerne les dimensions libres que l'équipement. Les surfaces sont approximatives. Les retombées de soffites, faux-plafonds, canalisations, bec, sont mentionnées à titre indicatif. Le mobilier (notamment les équipements sanitaires), les arbustes et arbres à hautes tiges sont mentionnés à titre indicatif et ne sont pas dus.

Signature :

15/03/2023