

## Résidence Othentik

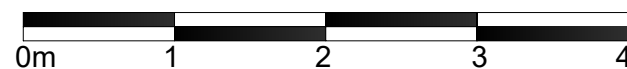
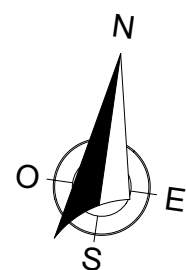
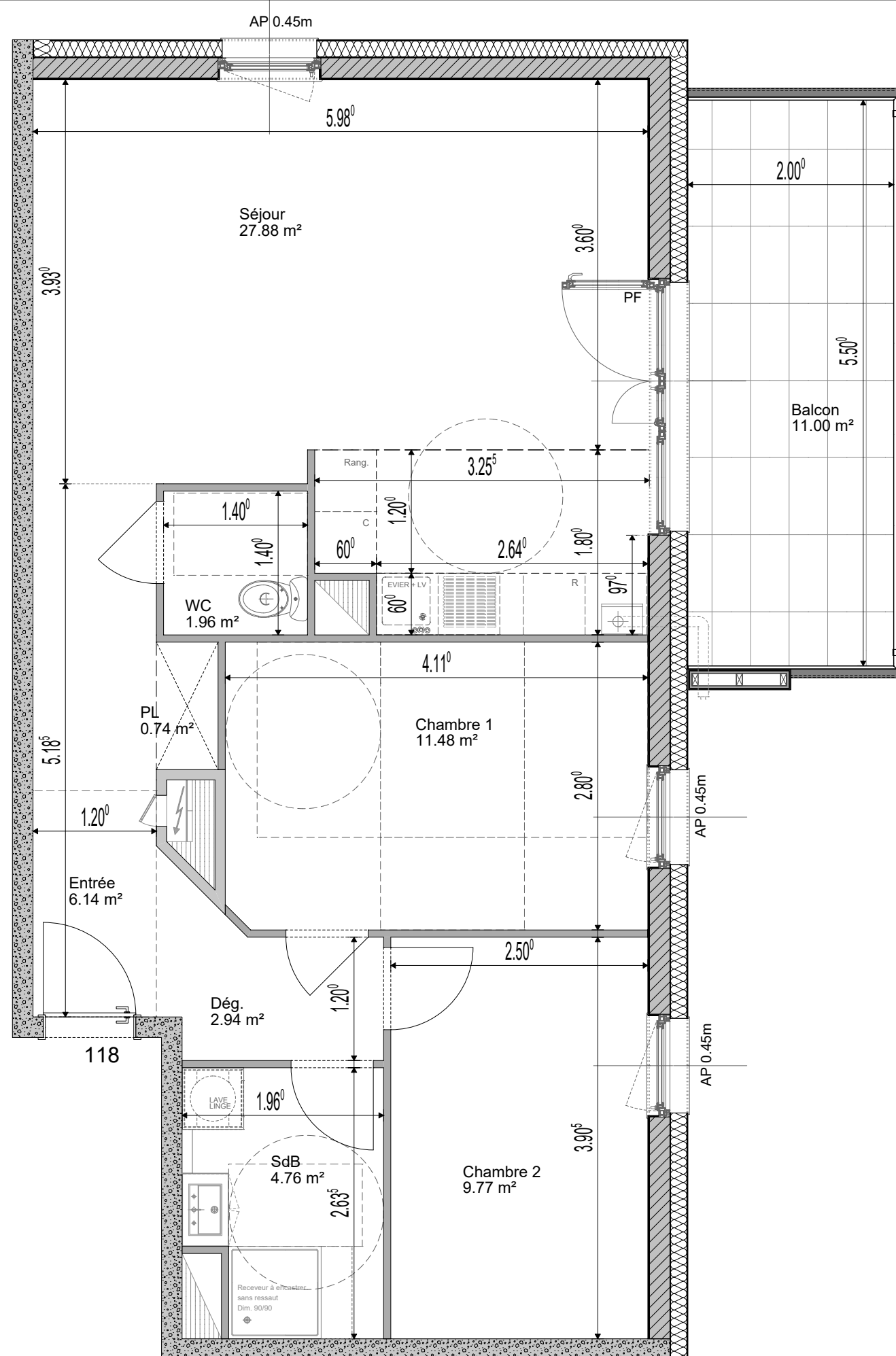
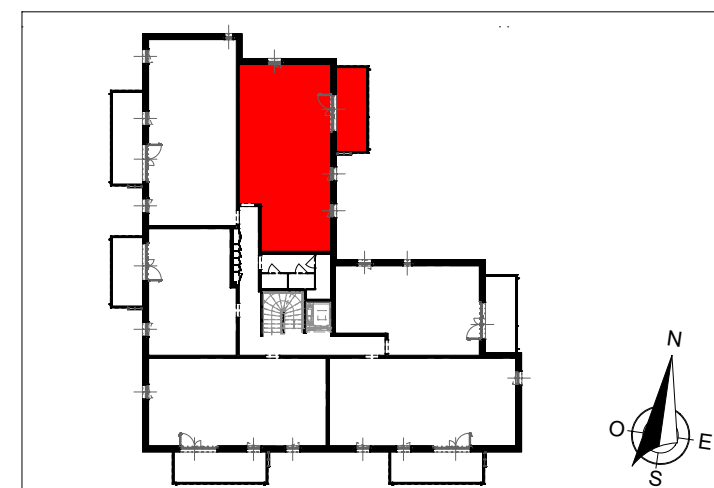
4 rue de Hombourg  
68490 OTTMARSHEIM

| Logement   | Type            | Niveau         |
|------------|-----------------|----------------|
| <b>118</b> | <b>3 Pièces</b> | <b>Etage 2</b> |

|                  |                      |
|------------------|----------------------|
| ENTREE           | 6.14 m <sup>2</sup>  |
| PLACARD          | 0.74 m <sup>2</sup>  |
| SEJOUR / CUISINE | 27.88 m <sup>2</sup> |
| DEGAGEMENT       | 2.94 m <sup>2</sup>  |
| SALLE DE BAINS   | 4.76 m <sup>2</sup>  |
| WC               | 1.96 m <sup>2</sup>  |
| CHAMBRE 1        | 11.48 m <sup>2</sup> |
| CHAMBRE 2        | 9.77 m <sup>2</sup>  |

TOTAL SURFACE HABITABLE **65.67 m<sup>2</sup>**

Balcon 11.00 m<sup>2</sup>



Document non contractuel: De légères modifications pourront être apportées au plan pour des raisons techniques ou réglementaires. Les retombées, soffites et faux-plafonds sont représentés à titre indicatifs, ils sont susceptibles d'être modifiés.

SIGNATURES

DATE 25.05.2023  
INDICE : A