

## Résidence Othentik

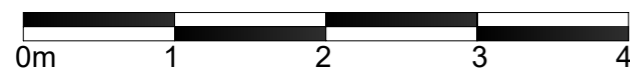
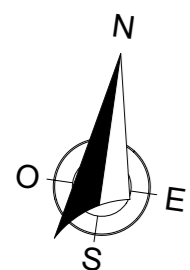
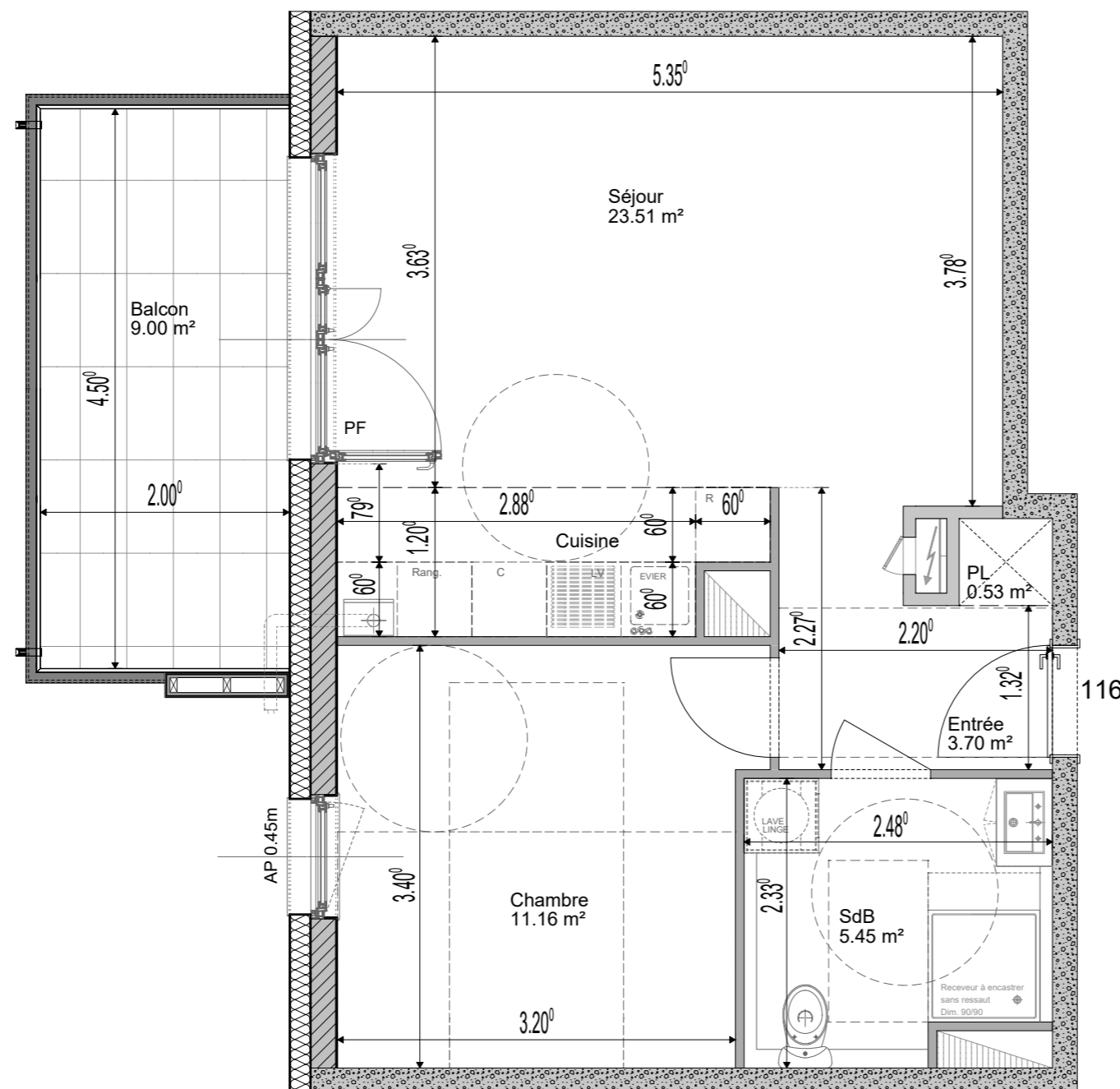
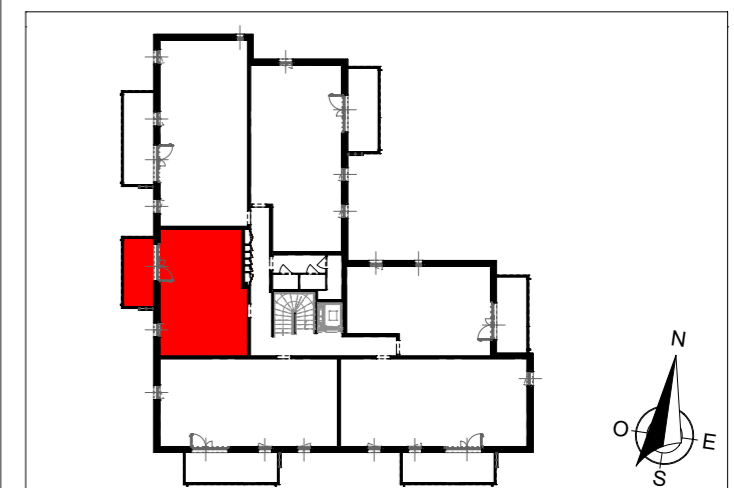
4 rue de Hombourg  
68490 OTTMARSHEIM

| Logement   | Type            | Niveau         |
|------------|-----------------|----------------|
| <b>116</b> | <b>2 Pièces</b> | <b>Etage 2</b> |

|                  |                      |
|------------------|----------------------|
| ENTREE           | 3.70 m <sup>2</sup>  |
| SEJOUR / CUISINE | 23.51 m <sup>2</sup> |
| PLACARD          | 0.53 m <sup>2</sup>  |
| SALLE DE BAINS   | 5.45 m <sup>2</sup>  |
| CHAMBRE          | 11.16 m <sup>2</sup> |

TOTAL SURFACE HABITABLE **44.35 m<sup>2</sup>**

Balcon 9.00 m<sup>2</sup>



Document non contractuel: De légères modifications pourront être apportées au plan pour des raisons techniques ou réglementaires. Les retombées, soffites et faux-plafonds sont représentés à titre indicatifs, ils sont susceptibles d'être modifiés.

SIGNATURES

DATE 25.05.2023  
INDICE : A