

## Résidence Othentik

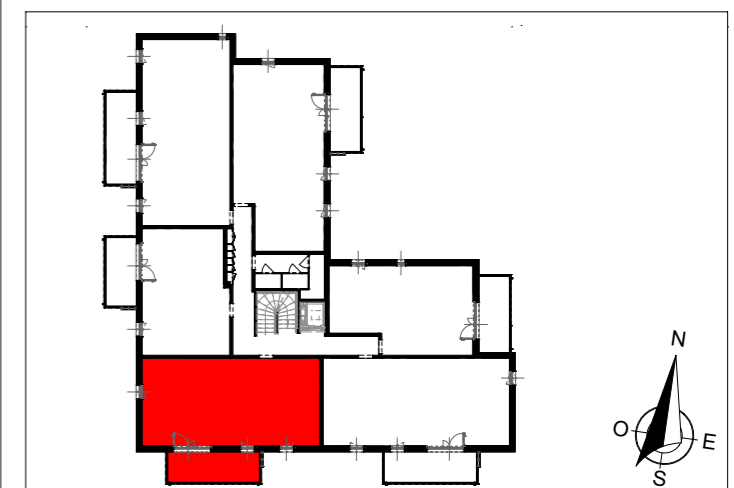
4 rue de Hombourg  
68490 OTTMARSHEIM

Logement	Type	Niveau
<b>115</b>	<b>3 Pièces</b>	<b>Etage 2</b>

ENTREE	6.40 m <sup>2</sup>
PLACARD	0.78 m <sup>2</sup>
SEJOUR / CUISINE	28.86 m <sup>2</sup>
WC	1.89 m <sup>2</sup>
SALLE DE BAINS	4.63 m <sup>2</sup>
CHAMBRE 1	11.90 m <sup>2</sup>
CHAMBRE 2	9.96 m <sup>2</sup>

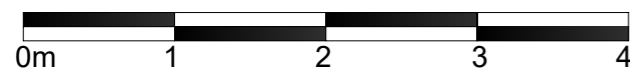
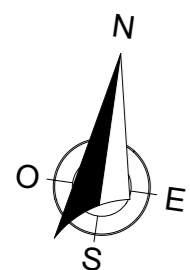
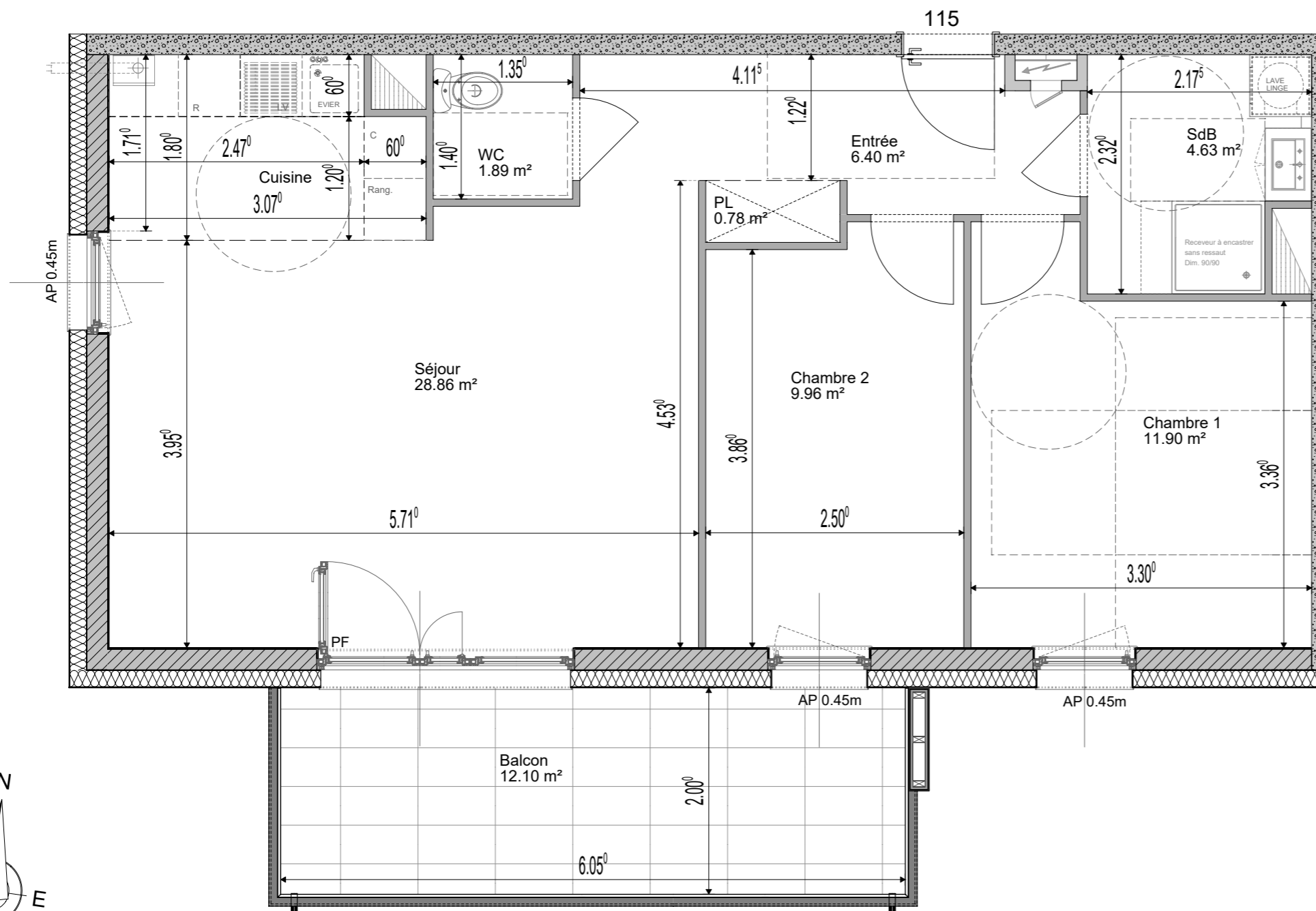
TOTAL SURFACE HABITABLE **64.42 m<sup>2</sup>**

Balcon 12.10 m<sup>2</sup>



SIGNATURES

DATE	25.05.2023
INDICE :	A



Document non contractuel: De légères modifications pourront être apportées au plan pour des raisons techniques ou réglementaires. Les retombées, soffites et faux-plafonds sont représentés à titre indicatifs, ils sont susceptibles d'être modifiés.