

Résidence Othentik

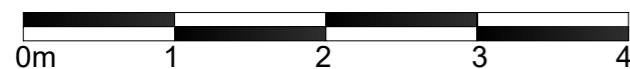
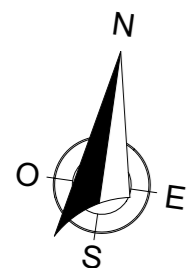
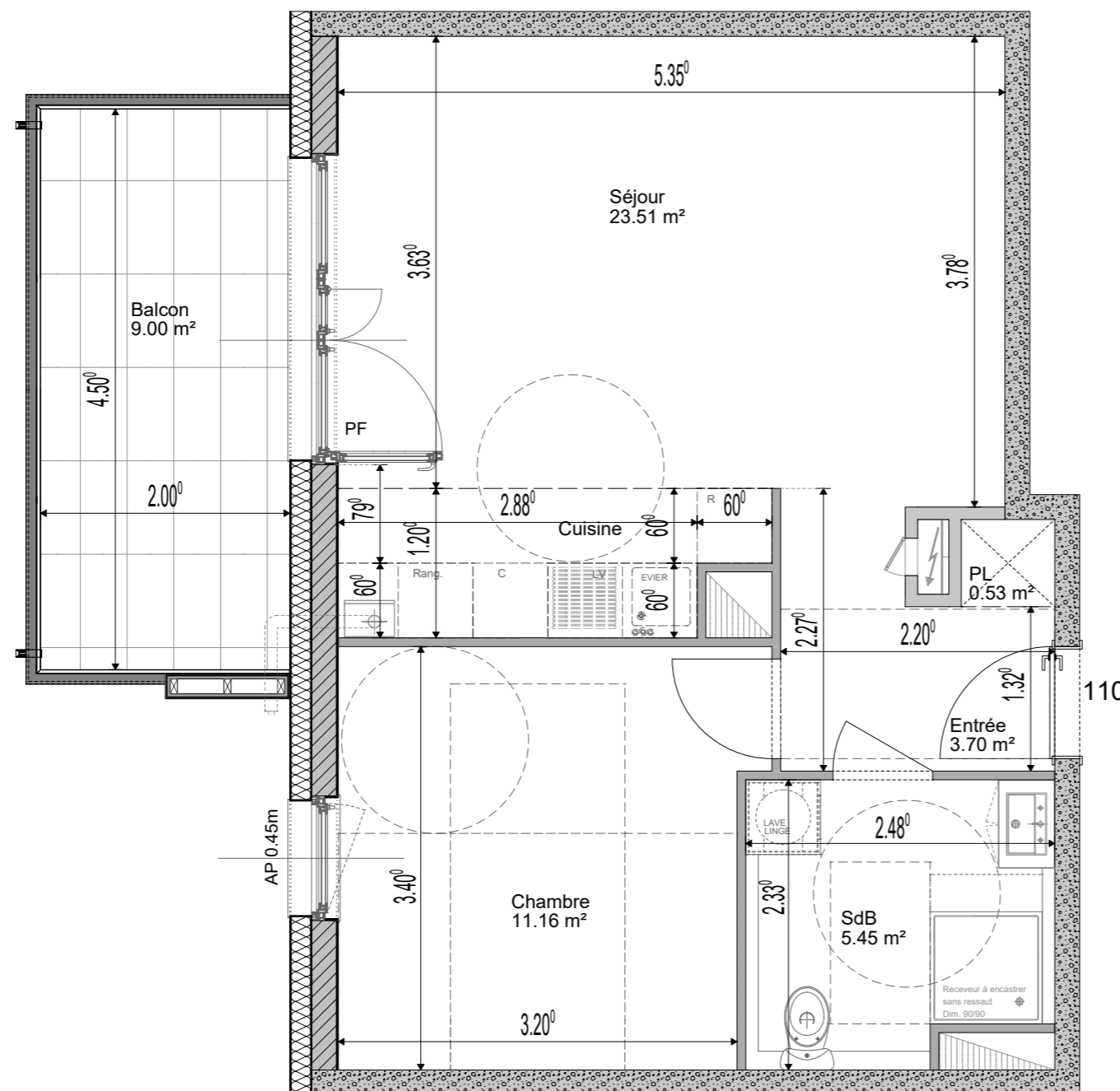
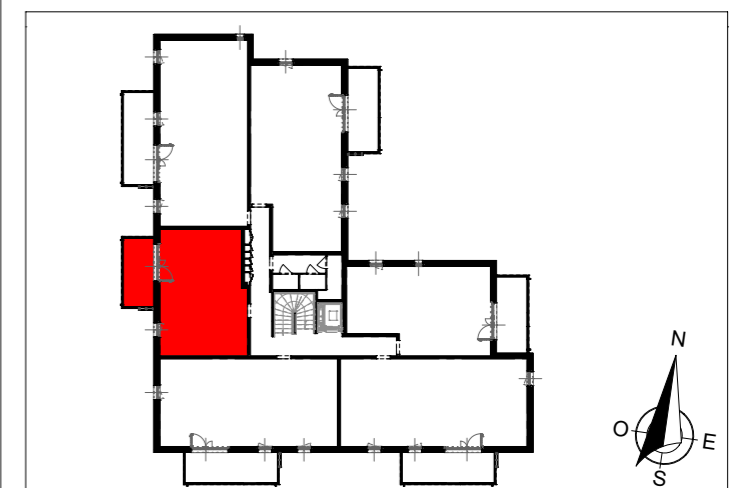
4 rue de Hombourg
68490 OTTMARSHEIM

Logement	Type	Niveau
110	2 Pièces	Etage 1

ENTREE	3.70 m ²
SEJOUR / CUISINE	23.51 m ²
PLACARD	0.53 m ²
SALLE DE BAINS	5.45 m ²
CHAMBRE	11.16 m ²

TOTAL SURFACE HABITABLE **44.35 m²**

Balcon 9.00 m²



Document non contractuel: De légères modifications pourront être apportées au plan pour des raisons techniques ou réglementaires. Les retombées, soffites et faux-plafonds sont représentés à titre indicatifs, ils sont susceptibles d'être modifiés.

SIGNATURES

DATE 25.05.2023
INDICE : A