

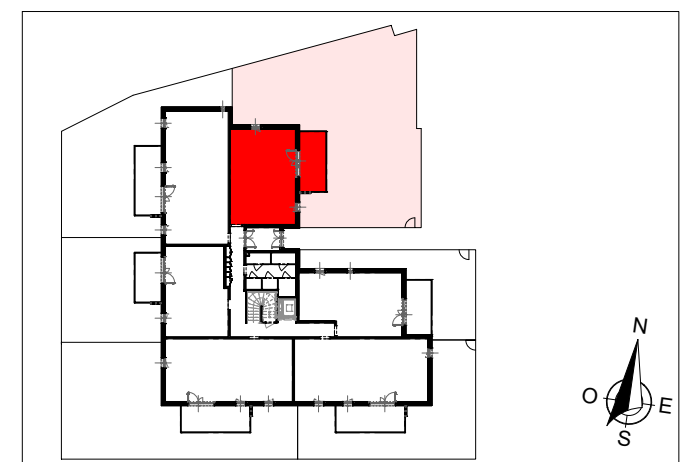
Résidence Othentik

4 rue de Hombourg
68490 OTTMARSHEIM

Logement	Type	Niveau
106	2 Pièces	RdC

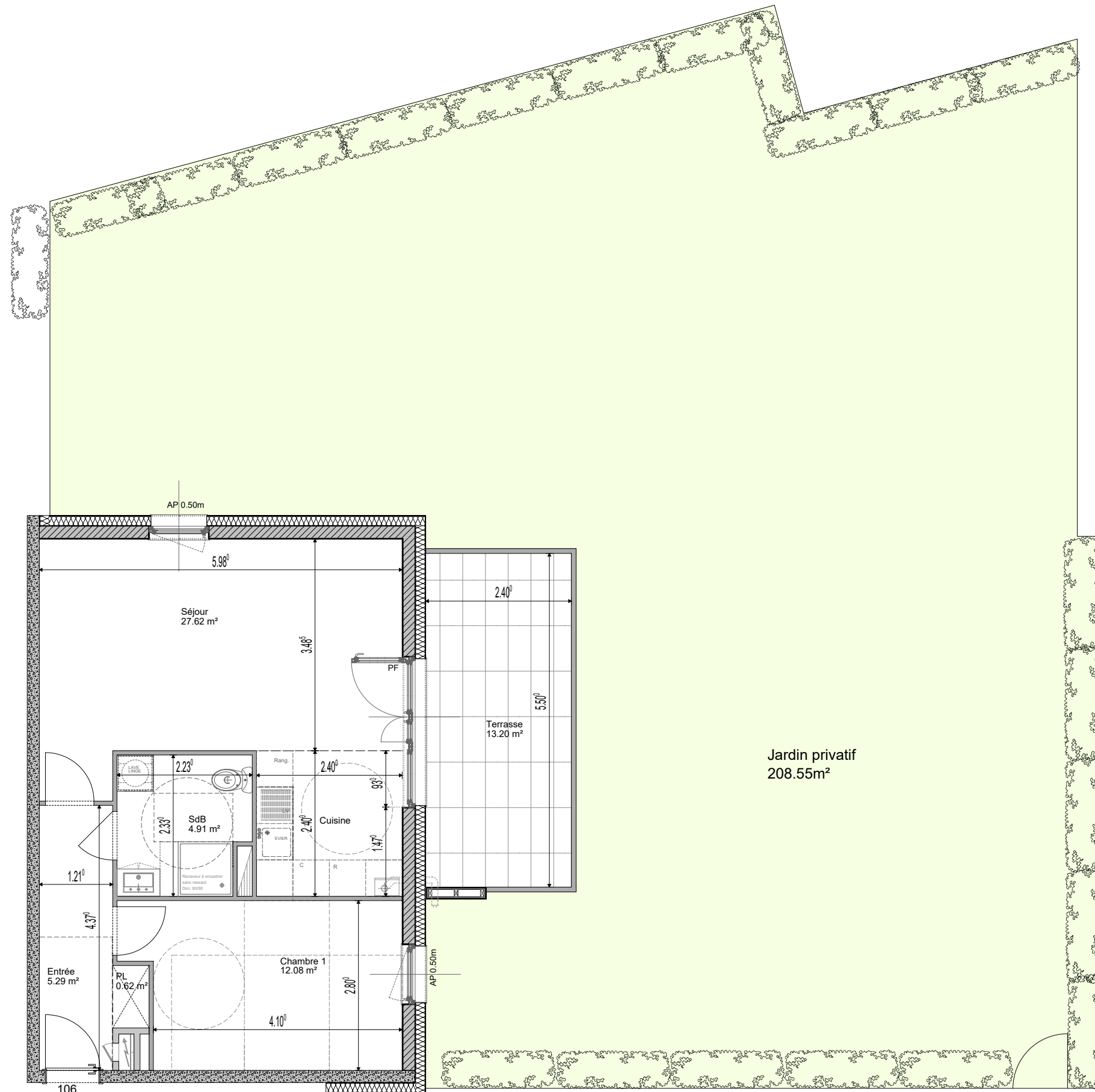
ENTREE	5.29 m ²
SEJOUR / CUISINE	27.62 m ²
PLACARD	0.62 m ²
SALLE DE BAINS	4.91 m ²
CHAMBRE	12.08 m ²
TOTAL SURFACE HABITABLE	50.52 m²

Terrasse	13.20 m ²
Jardin privatif	208.55 m ²
TOTAL ANNEXES	221.75 m²



SIGNATURES

DATE	25.05.2023
INDICE :	A



Document non contractuel: De légères modifications pourront être apportées au plan pour des raisons techniques ou réglementaires.
 Les retombées, soffites et faux-plafonds sont représentés à titre indicatifs, ils sont susceptibles d'être modifiés.