

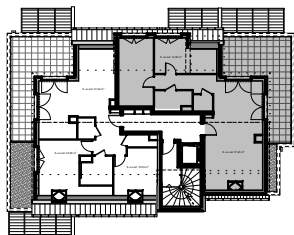
Les Sélestines

12 route de Sélestat
68000 Colmar

ATHIS

Propriétaire, tout simplement

SCI ATHIS représentée par Pierres & Territoires
7 rue Kléber - 68000 COLMAR
tél: 03 89 46 86 26
e-mail: contact68@pffa.fr

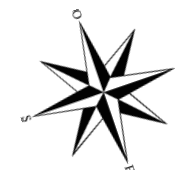
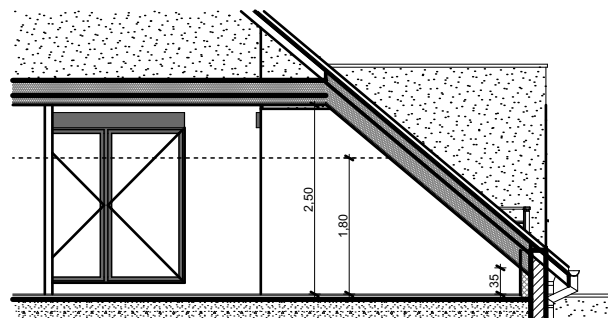
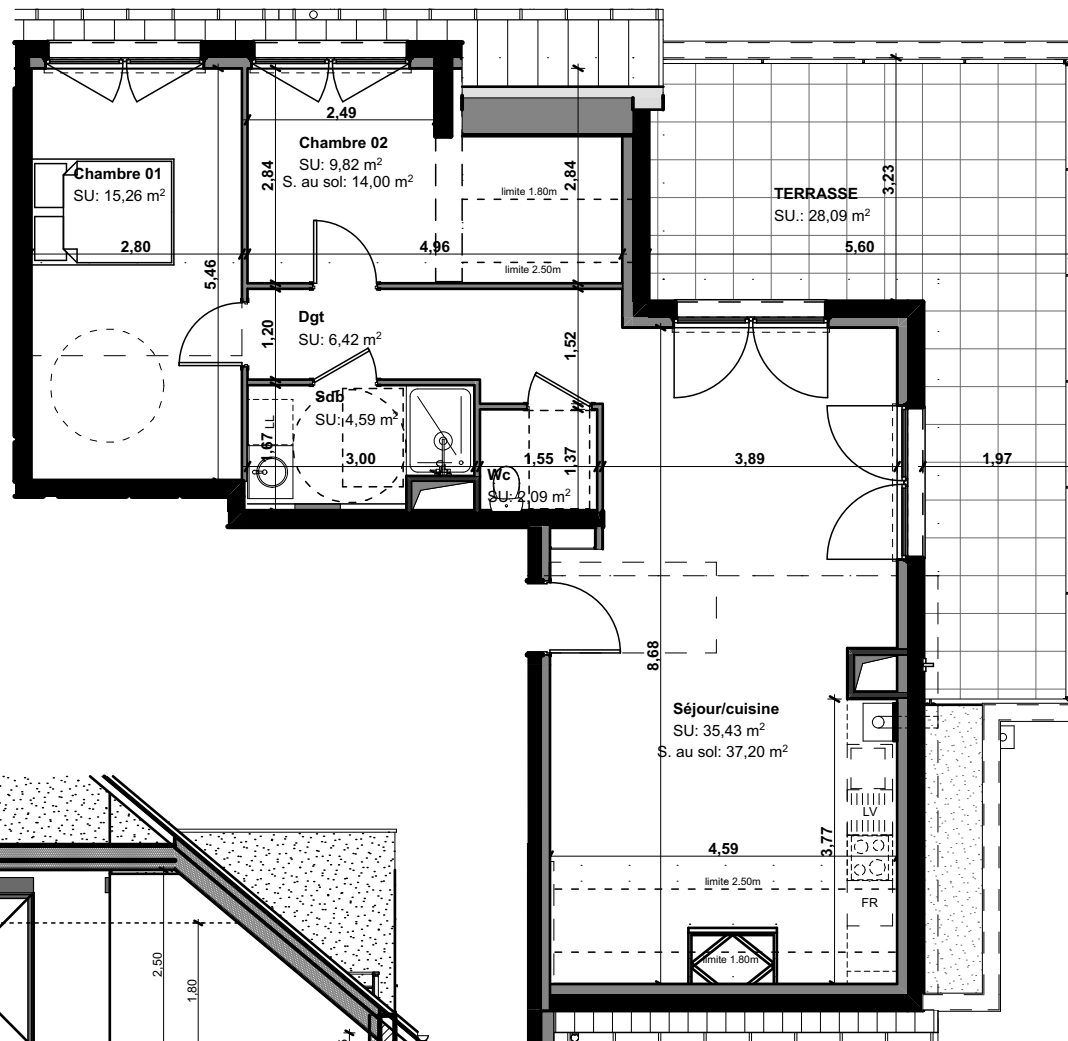


LOT 114
3 PIECES

BATIMENT A - COMBLES

SURFACES HABITABLES		SURFACES AU SOL	
Séjour/cuisine	35,43	37,20	
Dgt	6,42	6,42	
Chambre 01	15,26	15,26	
Chambre 02	9,82	14,00	
Sdb	4,59	4,59	
Wc	2,09	2,09	
	73,61 m²	79,56 m²	
SURFACES ANNEXES			
TERRASSE		28,09	

Signature :



17/04/2023 Plan de vente Phase DCE

Des modifications sont susceptibles d'être apportées en fonction des nécessités techniques et administratives de la réalisation, tant en ce qui concerne les dimensions libres que l'équipement.
Les surfaces sont approximatives. Les retombées de soffites, faux-plafonds, canalisations, bec, sont mentionnées à titre indicatif. Le mobilier (notamment les équipements sanitaires), les arbustes, arbres à hautes tiges sont mentionnés à titre indicatif et ne sont pas dus.