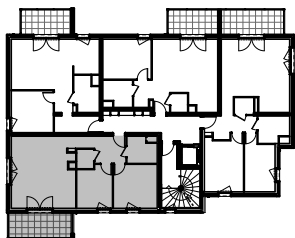


Les Sélestines

12 route de Sélestat
68000 Colmar



LOT 109 3 PIECES

BATIMENT A - 2e ETAGE

SURFACES HABITABLES

Wc	2,09
Entrée	6,96
Séjour/Cuisine	28,71
Sdb	4,74
Chambre 01	12,11
Chambre 02	9,28

63,89 m²

SURFACES ANNEXES

BALCON	10,00
--------	-------

Signature :

ATHIS

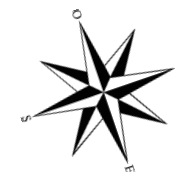
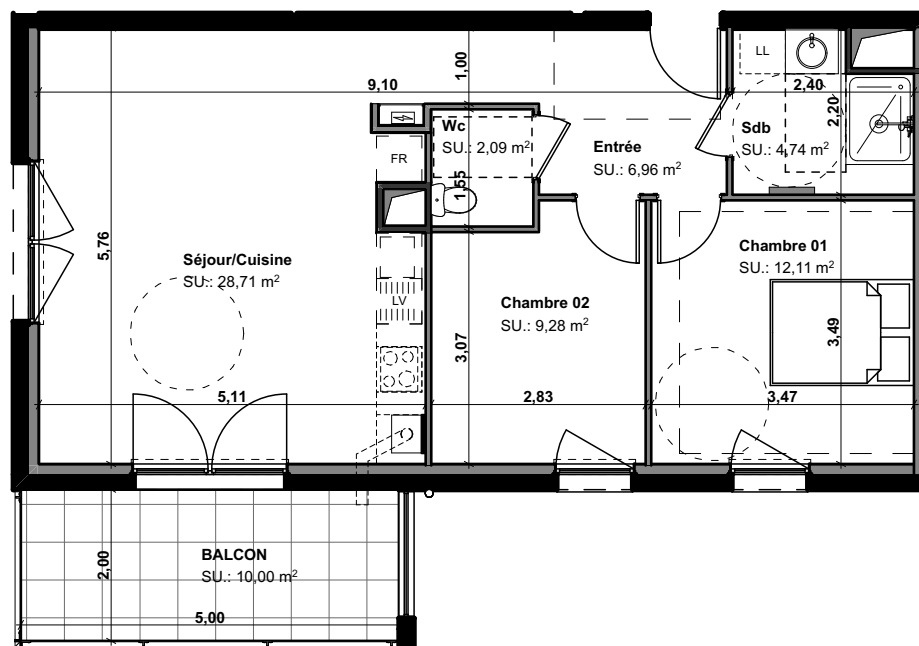
Propriétaire, tout simplement

SCI ATHIS représentée par Pierres & Territoires

7 rue Kléber - 68000 COLMAR

tél: 03 89 46 86 26

e-mail: contact68@pffa.fr



17/04/2023 Plan de vente Phase DCE

Des modifications sont susceptibles d'être apportées en fonction des nécessités techniques et administratives de la réalisation, tant en ce qui concerne les dimensions libres que l'équipement.

Les surfaces sont approximatives. Les retombées de soffites, faux-plafonds, canalisations, bec, sont mentionnées à titre indicatif. Le mobilier (notamment les équipements sanitaires), les arbustes, arbres à hautes tiges sont mentionnés à titre indicatif et ne sont pas dus.