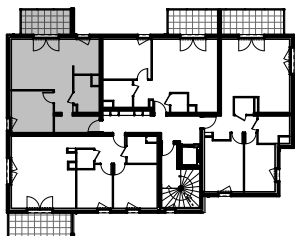


Les Sélestines

12 route de Sélestat
68000 Colmar



LOT 106 2 PIECES

BATIMENT A - 1er ETAGE

SURFACES HABITABLES

Entrée	5,05
Séjour/Cuisine	28,41
Sde	5,37
Chambre	11,22
Total	50,05 m²

SURFACES ANNEXES

BALCON	8,00
--------	------

Signature :

17/04/2023 Plan de vente Phase DCE

Des modifications sont susceptibles d'être apportées en fonction des nécessités techniques et administratives de la réalisation, tant en ce qui concerne les dimensions libres que l'équipement.
Les surfaces sont approximatives. Les retombées de soffites, faux-plafonds, canalisations, bec, sont mentionnées à titre indicatif. Le mobilier (notamment les équipements sanitaires), les arbustes, arbres à hautes tiges sont mentionnés à titre indicatif et ne sont pas dus.

ATHIS

Propriétaire, tout simplement

SCI ATHIS représentée par Pierres & Territoires
7 rue Kléber - 68000 COLMAR
tél: 03 89 46 86 26
e-mail: contact68@pifa.fr

