



Devenez propriétaire en toute sérénité

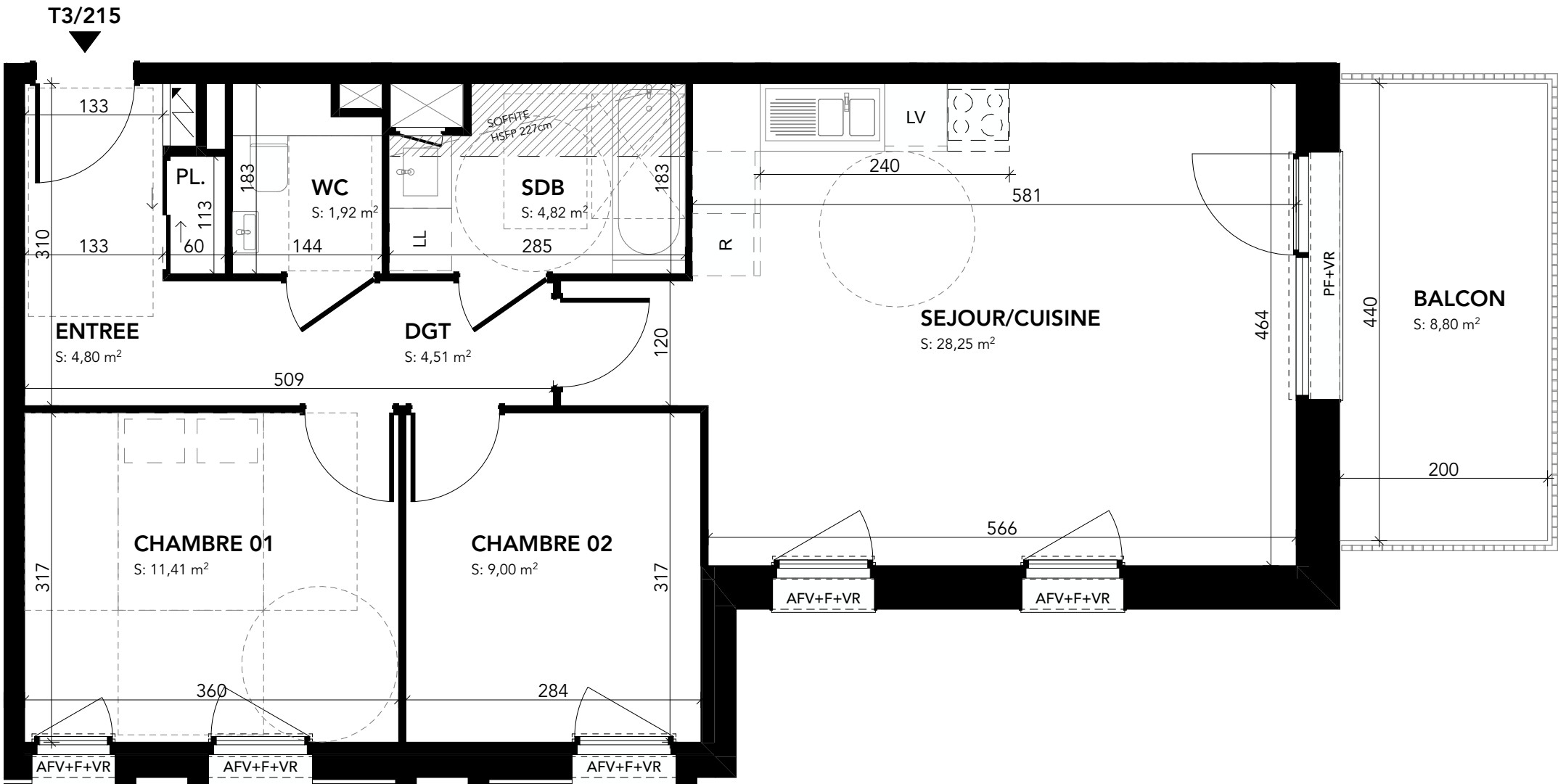
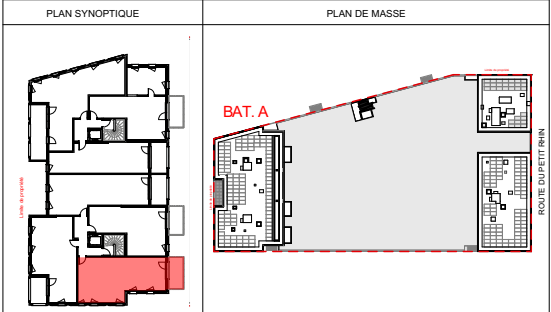
SCI SEA représenté par :
PIERRES & TERRITOIRES DE FRANCE - ALSACE
11 rue du Marais Vert
67084 STRASBOURG Cedex
Tel. : 03 88 21 46 21 / Mail : contact67@ptfa.fr
www.pierres-territoires-alsace.com

"L'ALTERNATIF"

ILOT ST4 / SECTEUR STARLETTE
ZAC DEUX-RIVES 67000 STRASBOURG

| n° appart. | Type | Niveau |
|------------|------|--------|
| 215 | T3 | R+7 |

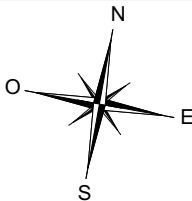
| Tableau des surfaces en m² | |
|----------------------------|-----------------|
| WC | 1,92 |
| SEJOUR/CUISINE | 28,25 |
| SDB | 4,82 |
| ENTREE | 4,80 |
| DGT | 4,51 |
| CHAMBRE 02 | 9,00 |
| CHAMBRE 01 | 11,41 |
| | 64,71 m² |
| BALCON | 8,80 |
| | 8,80 m² |



Architecte:



79a rue de la plaine des Bouchers 67100 STRASBOURG
Tél : 03 88 75 99 20 Fax : 03 88 39 54 49
Mail : contact@ketplus.fr



Signatures:

NOTA : Des modifications sont susceptibles d'être apportées au plan en fonction des nécessités techniques et administratives (notamment pour les dimensions libres et les équipements). Les cotes sont indicatives.
Les surfaces sont approximatives. Les retombées, retombées de poutres, altimétries, nivellements de terrain, canalisations, chaudières, ne sont pas figurés. Certains caissons, faux-plafonds, soffites peuvent ne pas être représentés.

Le 18/10/2022