



Devenez propriétaire en toute sérénité

SCI SEA représenté par :  
PIERRES & TERRITOIRES DE FRANCE - ALSACE  
11 rue du Marais Vert  
67084 STRASBOURG Cedex  
Tel. : 03 88 21 46 21 / Mail : [contact67@ptfa.fr](mailto:contact67@ptfa.fr)  
[www.pierres-territoires-alsace.com](http://www.pierres-territoires-alsace.com)

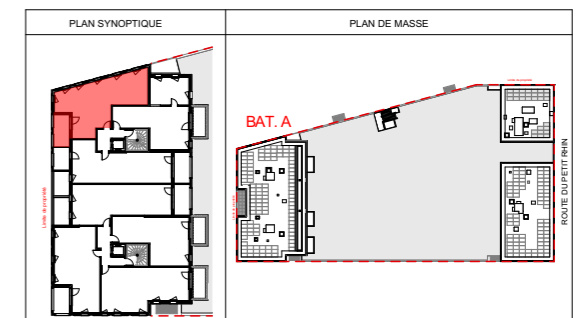
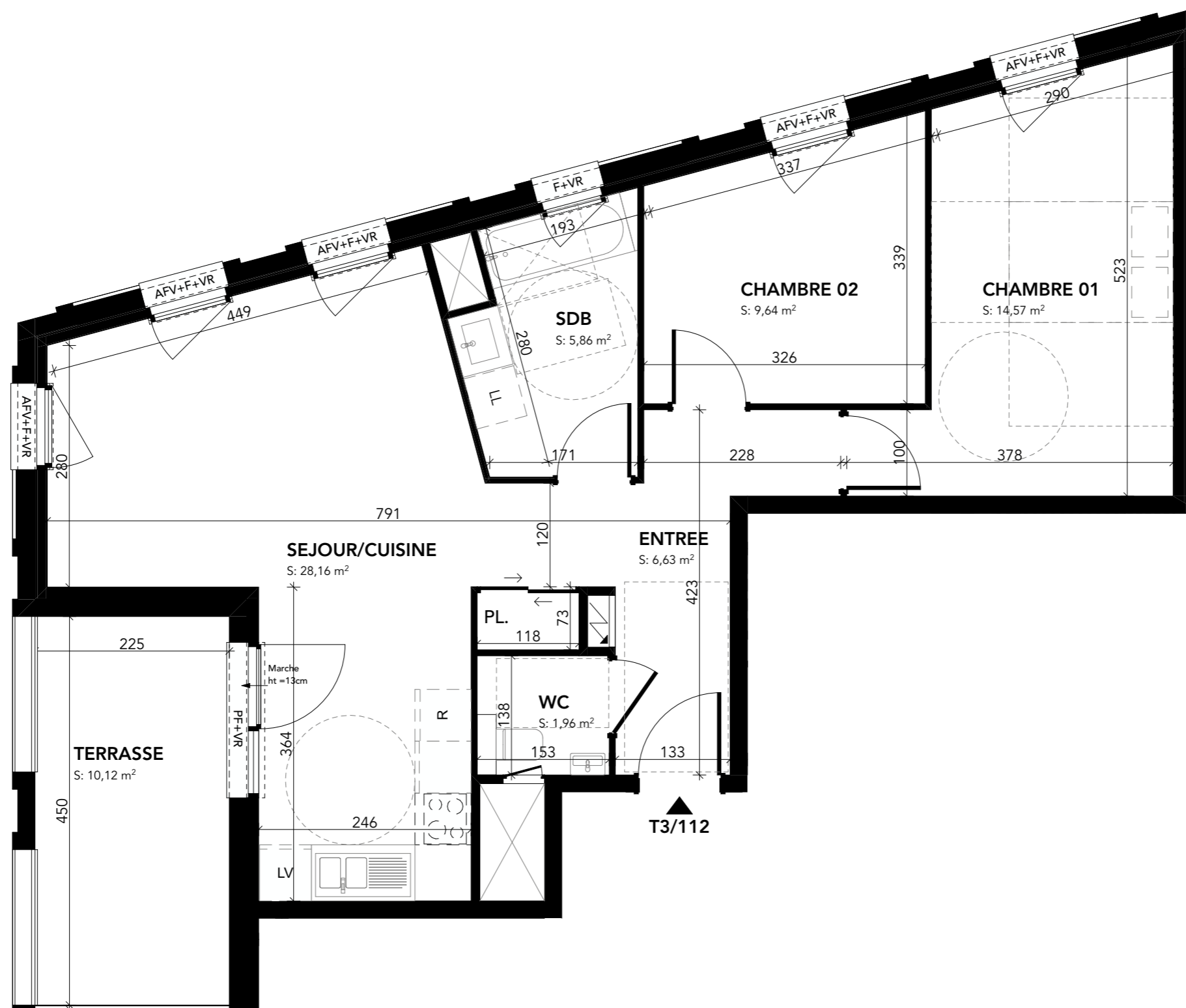
## "L'ALTERNATIF"

ILOT ST4 / SECTEUR STARLETTE  
ZAC DEUX-RIVES 67000 STRASBOURG

n° appart.	Type	Niveau
<b>112</b>	<b>T3</b>	<b>R+6</b>

Tableau des surfaces en m<sup>2</sup>

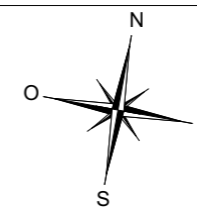
WC	1,96
SEJOUR/CUISINE	28,16
SDB	5,86
ENTREE	6,63
CHAMBRE 02	9,64
CHAMBRE 01	14,57
	<b>66,82 m<sup>2</sup></b>
TERRASSE	10,12
	<b>10,12 m<sup>2</sup></b>



Architecte:



79a rue de la plaine des Bouchers 67100 STRASBOURG  
Tél : 03 88 75 99 20 Fax : 03 88 39 54 49  
Mail : [contact@ketplus.fr](mailto:contact@ketplus.fr)



Signatures:

NOTA : Des modifications sont susceptibles d'être apportées au plan en fonction des nécessités techniques et administratives (notamment pour les dimensions libres et les équipements). Les cotes sont indicatives.

Les surfaces sont approximatives. Les retombées, retombées de poutres, altimétries, nivellements de terrain, canalisations, chaudières, ne sont pas figurés. Certains caissons, faux-plafonds, soffites peuvent ne pas être représentés.

Le 18/10/2022