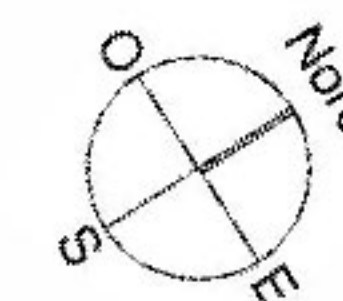
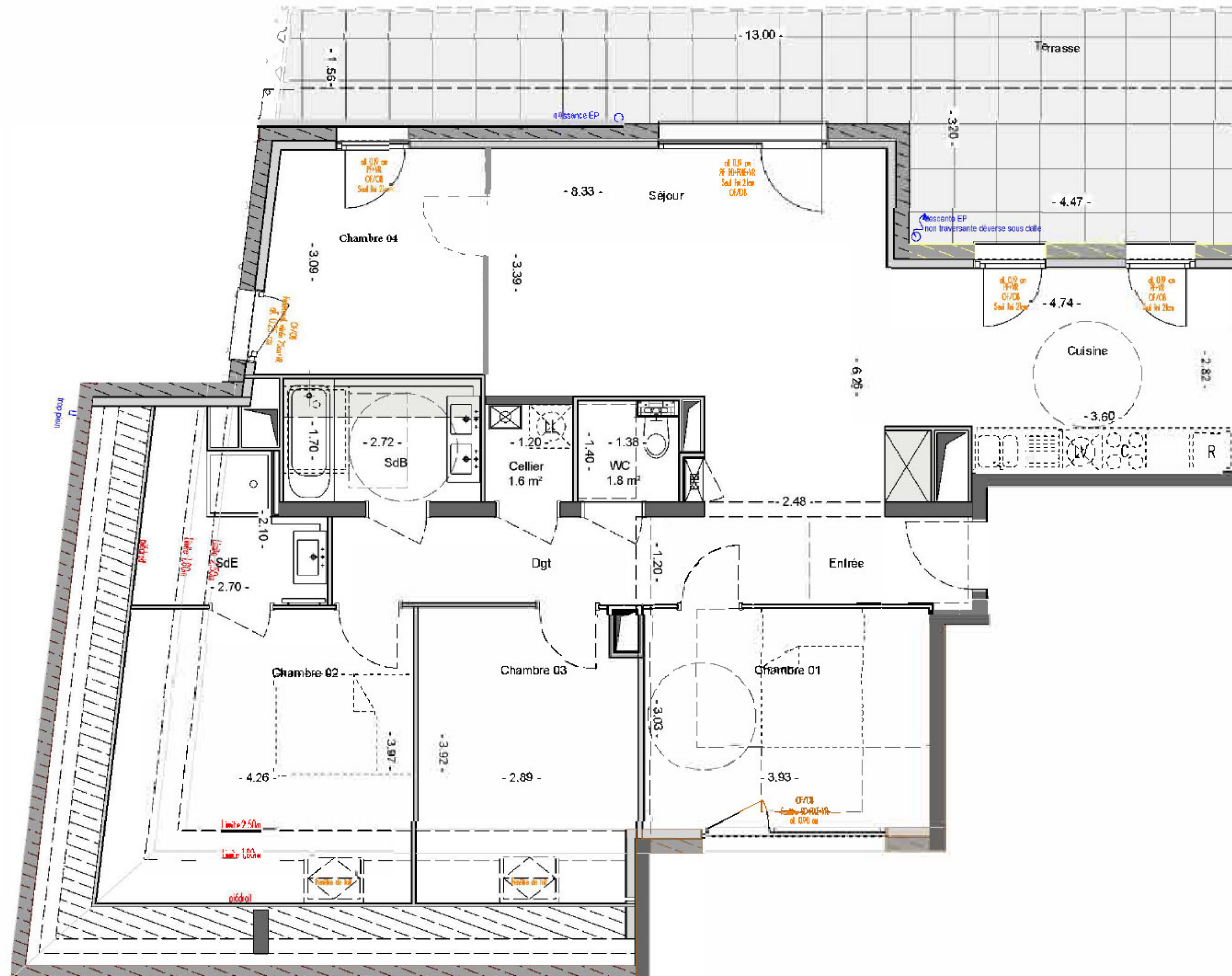
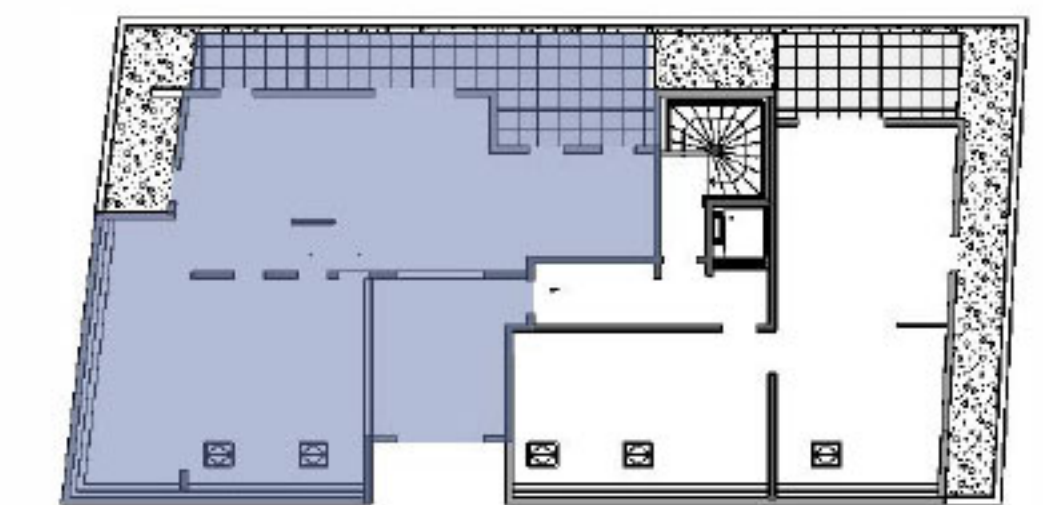


Alliage
3 rue du Général de Gaulle
BRUMATH

BATIMENT B **3ème ETAGE**
LOT n°211 **5 PIECES**
 "VARIANTE"



Pièce	Surface Habitable en m ²
Séjour	23,4
Cuisine	12,6
Entrée	4,5
Dégagement	6,2
Salle de bain	4,6
Salle d'eau	3,3 (4,5 au sol)
WC	1,8
Cellier	1,6
Chambre 1	11,9
Chambre 2	11,4 (16,7 au sol)
Chambre 3	9,9 (11,3 au sol)
Chambre 4	9,3
Total Surface Habitable	100,5 (108,4 au sol)
Terrasse	28,6

Des modifications sont susceptibles d'être apportées en fonction des nécessités techniques et administratives de la réalisation, tant en ce qui concerne les dimensions libres que l'équipement.
 Les surfaces sont approximatives. Les retombées de soffites, faux-plafonds, canalisations, bec, sont mentionnées à titre indicatif. Le mobilier (notamment les équipements sanitaires), les arbustes et arbre à hautes tiges sont mentionnés à titre indicatif et ne sont pas dus.

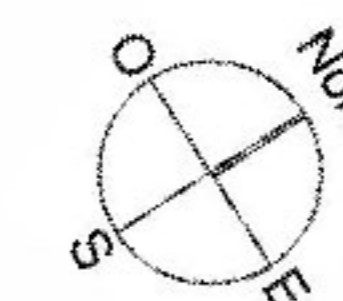
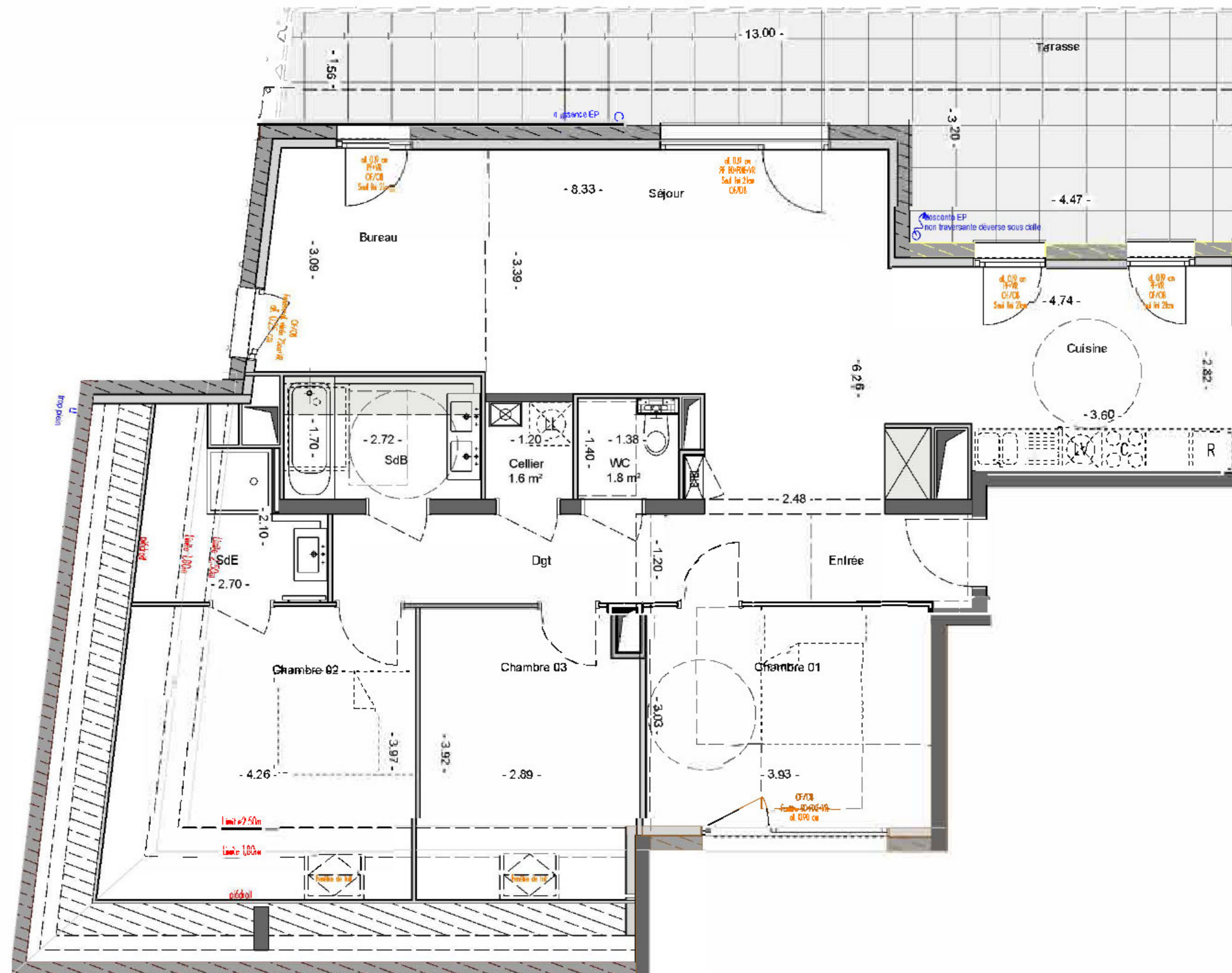
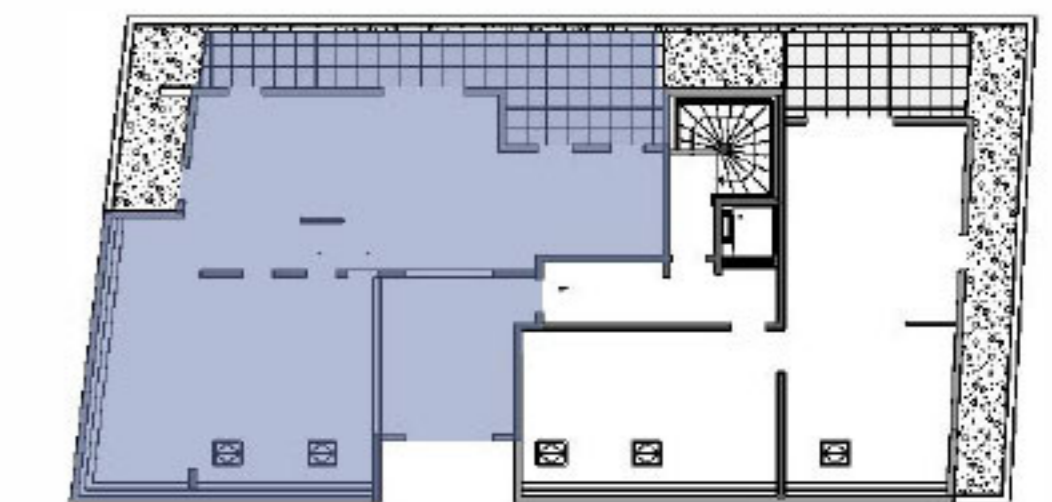
Plan établi le 01/10/2022

Signature :

Alliage
3 rue du Général de Gaulle
BRUMATH

BATIMENT B **3ème ETAGE**

LOT n°211 **4,5 PIECES**



Pièce	Surface Habitable en m ²
Séjour / Bureau	32,7
Cuisine	12,6
Entrée	4,5
Dégagement	6,2
Salle de bain	4,6
Salle d'eau	3,3 (4,5 au sol)
WC	1,8
Cellier	1,6
Chambre 1	11,9
Chambre 2	11,4 (15,7 au sol)
Chambre 3	9,9 (11,3 au sol)
Total Surface Habitable	100,5 (108,4 au sol)
Terrasse	28,6

Des modifications sont susceptibles d'être apportées en fonction des nécessités techniques et administratives de la réalisation, tant en ce qui concerne les dimensions libres que l'équipement.
 Les surfaces sont approximatives. Les retombées de soffites, faux-plafonds, canalisations, bec, sont mentionnées à titre indicatif. Le mobilier (notamment les équipements sanitaires), les arbustes et arbre à hautes tiges sont mentionnés à titre indicatif et ne sont pas dus.

Plan établi le 01/10/2022

Signature :