

Des modifications sont susceptibles d'être apportées en fonction des nécessités techniques et administratives de la réalisation, tant en ce qui concerne les dimensions libres que l'équipement. Les surfaces sont approximatives. Les retombées de soffites, faux-plafonds, canalisations, bec, sont mentionnées à titre indicatif. Le mobilier (notamment les équipements sanitaires), les arbustes et arbre à hautes tiges sont mentionnés à titre indicatif et ne sont pas dus.

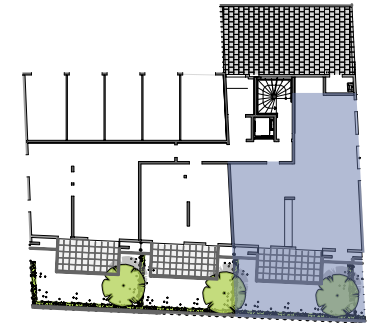
L'Alliage
3 rue du Général de Gaulle
BRUMATH

BATIMENT A

RDC

LOT n°101

4 PIECES



Pièce	Surface Habitable en m ²
Séjour / Cuisine	36,1
Entrée	2,9
Dégagement	6,4
Salle de bain	6,4
WC	2,3
Chambre 1	15,8
Chambre 2	9,5
Chambre 3	9,0
Total Surface Habitable	88,4
Terrasse	13,3
Jardin à usage privé	39,6

Signature :