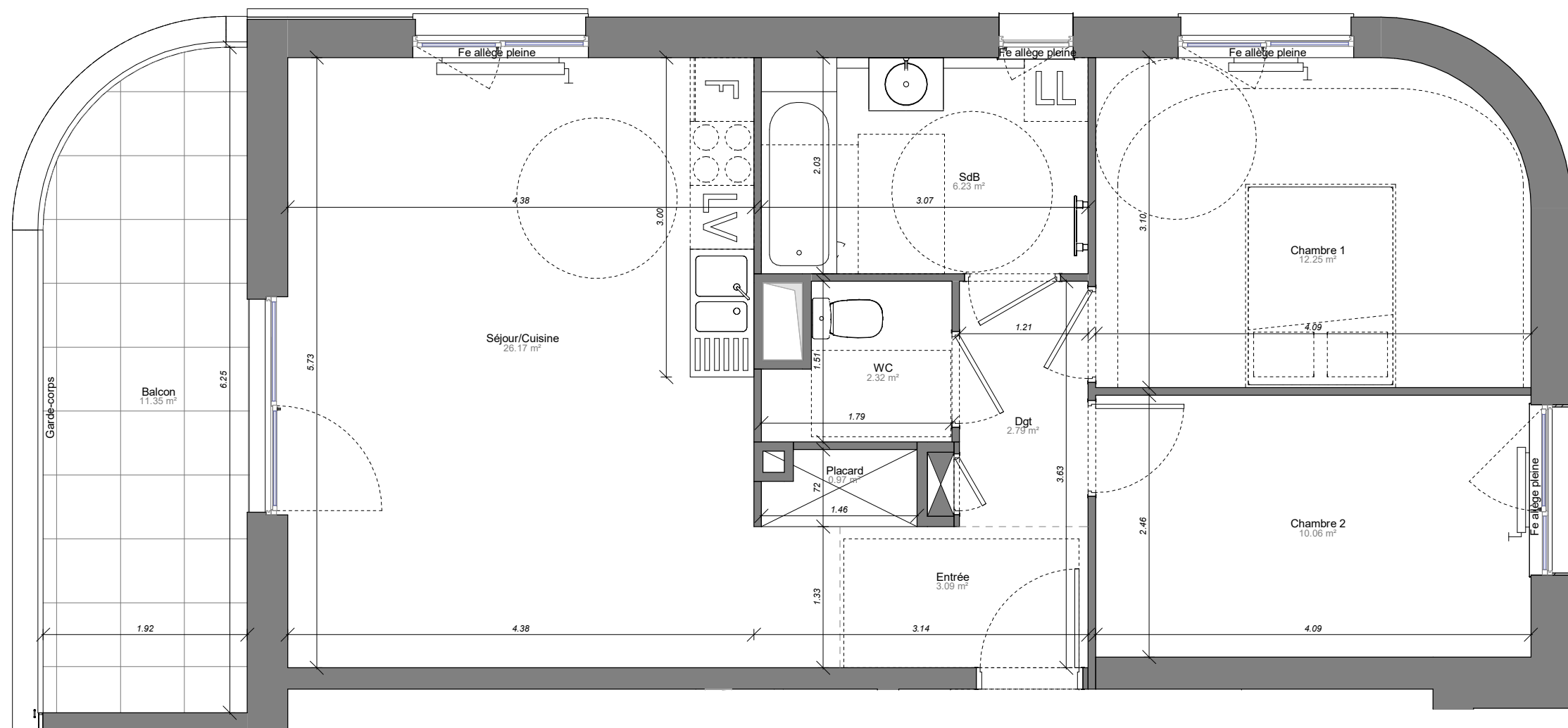
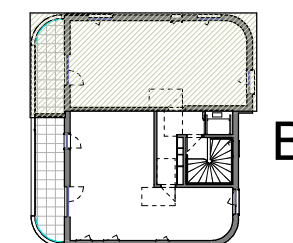


# LINÉAIR

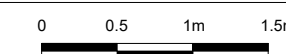
Logement 215 - 3 pièces  
 BAT B - Cinquième étage



## Surfaces

Pièce	Habitable
Entrée	3.09 m <sup>2</sup>
Dgt	2.79 m <sup>2</sup>
Placard	0.97 m <sup>2</sup>
Séjour/Cuisine	26.17 m <sup>2</sup>
Chambre 1	12.25 m <sup>2</sup>
Chambre 2	10.06 m <sup>2</sup>
SdB	6.23 m <sup>2</sup>
WC	2.32 m <sup>2</sup>
<b>Total</b>	<b>63.88 m<sup>2</sup></b>

Balcon	11.35 m <sup>2</sup>
--------	----------------------



Indice 0 31/08/2022

Signature

**NOTE IMPORTANTE:**

Des modifications mineures ou des aménagements de détails nécessaires pour des raisons techniques ou administratives peuvent être apportées au plan. Les retombées de poutre, soffites, faux-plafonds, radiateurs et canalisations ne sont pas systématiquement figurés. Les dimensions et surfaces sont données sous réserve des tolérances habituelles dues à l'exécution des ouvrages.