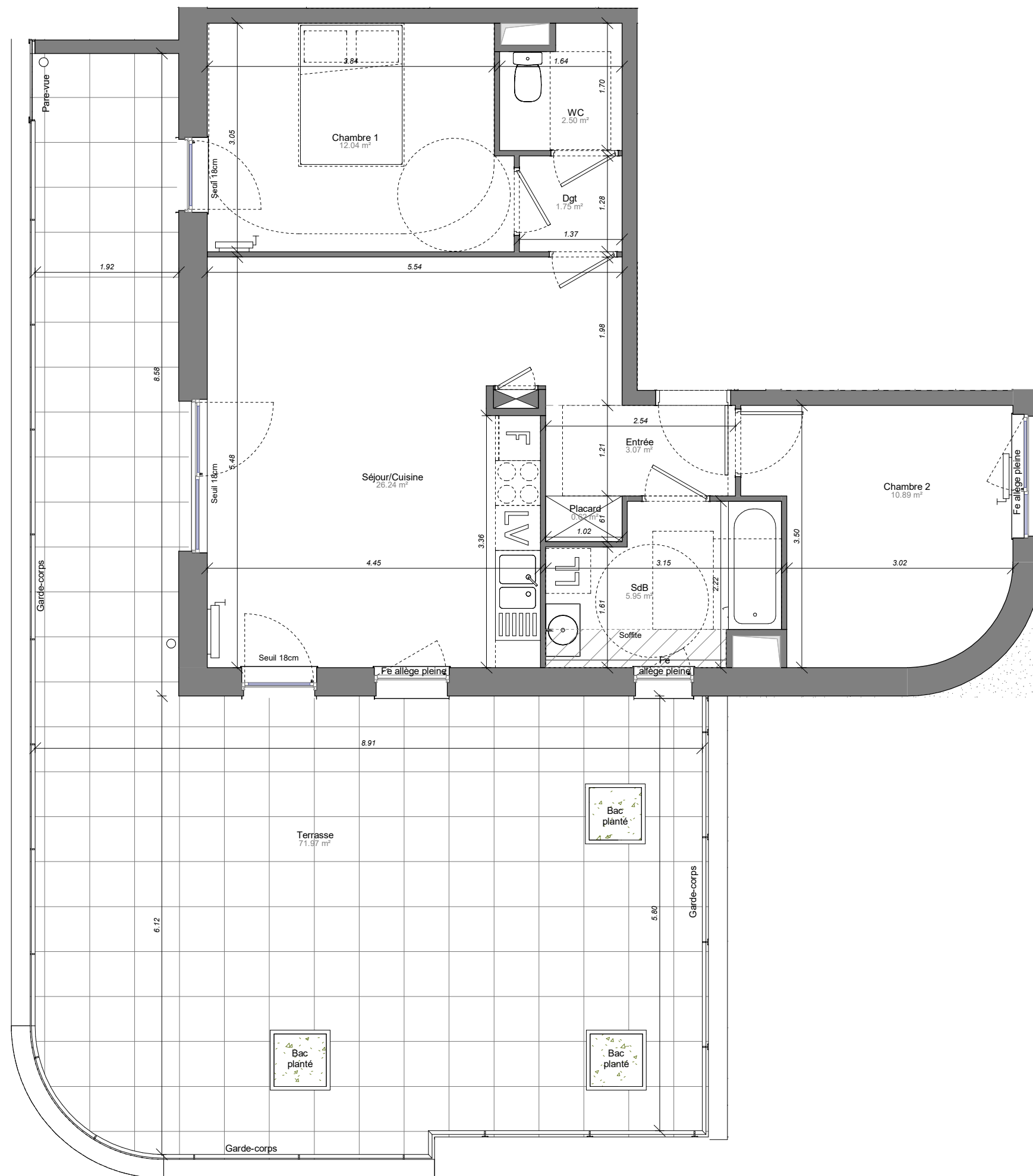
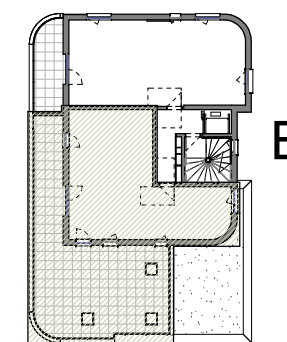


LINÉAIR

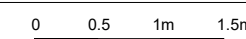
Logement 212 - 3 pièces
 BAT B - Quatrième étage



Surfaces

Pièce	Habitable
Entrée	3.07 m ²
Placard	0.62 m ²
Séjour/Cuisine	26.24 m ²
Dgt	1.75 m ²
Chambre 1	12.04 m ²
Chambre 2	10.89 m ²
SdB	5.95 m ²
WC	2.50 m ²
Total	63.05 m²

Terrasse	71.97 m ²
----------	----------------------



Indice 0 31/08/2022

Signature

NOTE IMPORTANTE:

Des modifications mineures ou des aménagements de détails nécessaires pour des raisons techniques ou administratives peuvent être apportées au plan. Les retombées de poutre, soffites, faux-plafonds, radiateurs et canalisations ne sont pas systématiquement figurés. Les dimensions et surfaces sont données sous réserve des tolérances habituelles dues à l'exécution des ouvrages.