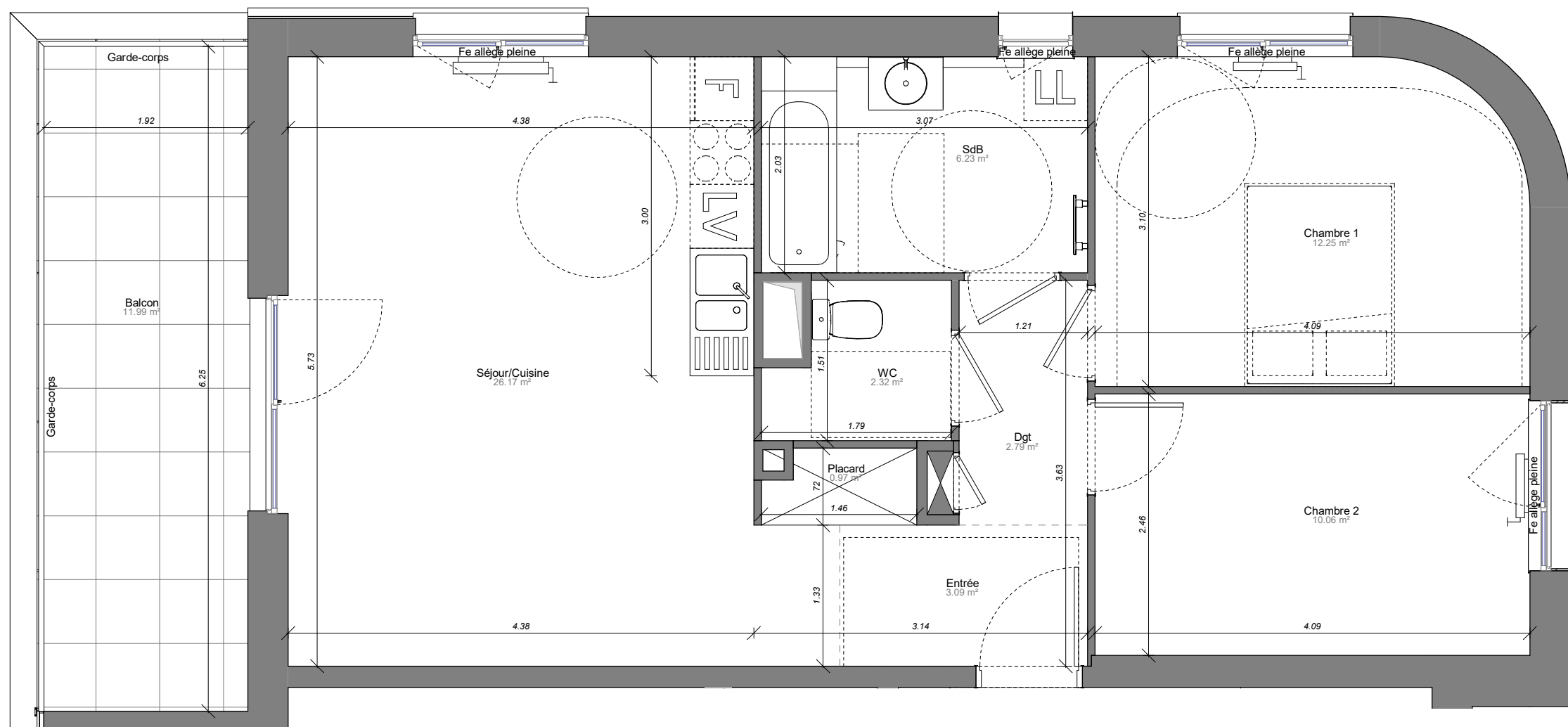
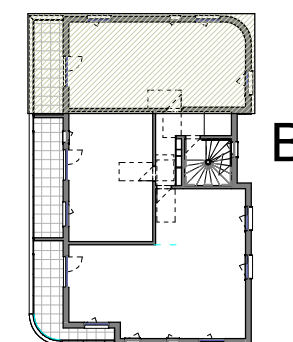


LINÉAIR

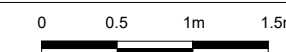
Logement 211 - 3 pièces
 BAT B - Troisième étage



Surfaces

Pièce	Habitable
Entrée	3.09 m ²
Dgt	2.79 m ²
Placard	0.97 m ²
Séjour/Cuisine	26.17 m ²
Chambre 1	12.25 m ²
Chambre 2	10.06 m ²
SdB	6.23 m ²
WC	2.32 m ²
Total	63.88 m²

Balcon	11.99 m ²
--------	----------------------



Indice 0 31/08/2022

Signature

NOTE IMPORTANTE:

Des modifications mineures ou des aménagements de détails nécessaires pour des raisons techniques ou administratives peuvent être apportées au plan. Les retombées de poutre, soffites, faux-plafonds, radiateurs et canalisations ne sont pas systématiquement figurés. Les dimensions et surfaces sont données sous réserve des tolérances habituelles dues à l'exécution des ouvrages.