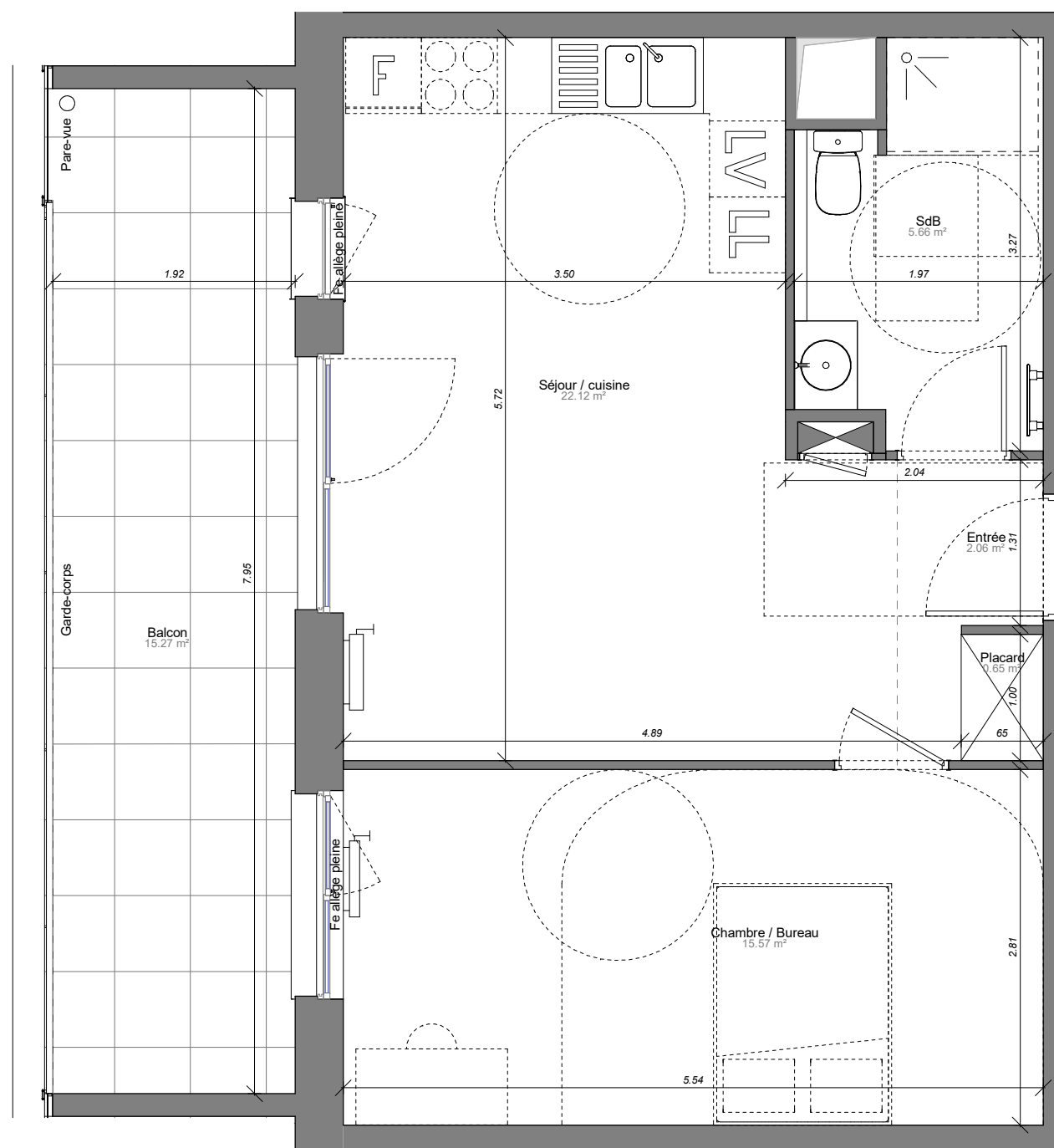
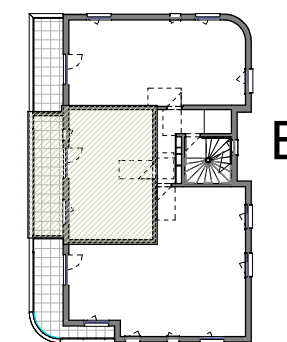


LINÉAIR

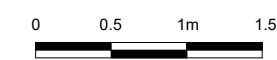
Logement 210 - 2 pièces BAT B - Troisième étage



Surfaces

Pièce	Habitable
Entrée	2.06 m ²
Placard	0.65 m ²
Séjour / cuisine	22.12 m ²
Chambre / Bureau	15.57 m ²
SdB	5.66 m ²
Total	46.06 m²

Balcon	15.27 m ²
--------	----------------------



Indice 0	31/08/2022
----------	------------

Signature

NOTE IMPORTANTE:

Des modifications mineures ou des aménagements de détails nécessaires pour des raisons techniques ou administratives peuvent être apportées au plan. Les retombées de poutre, soffites, faux-plafonds, radiateurs et canalisations ne sont pas systématiquement figurés. Les dimensions et surfaces sont données sous réserve des tolérances habituelles dues à l'exécution des ouvrages.