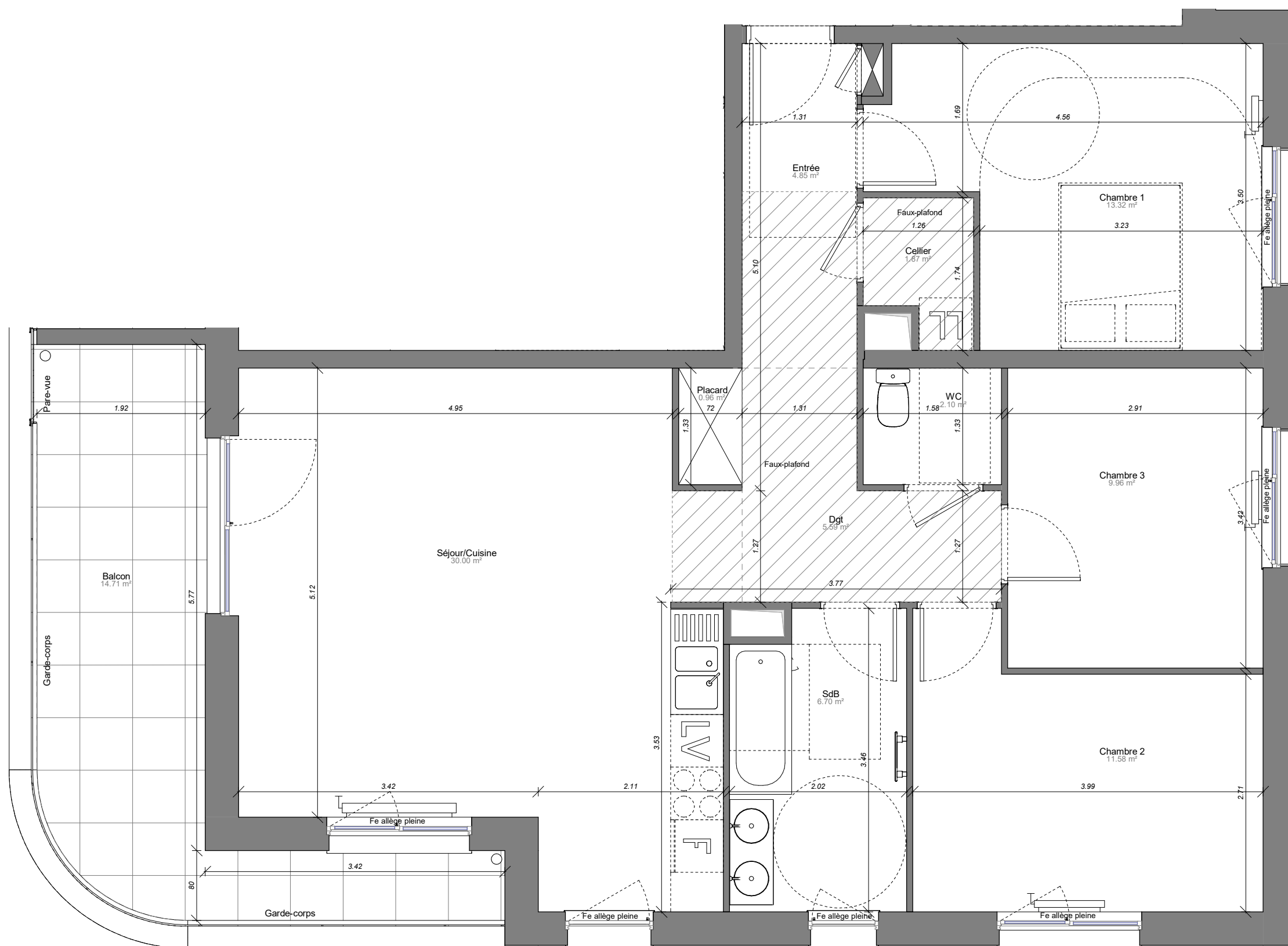
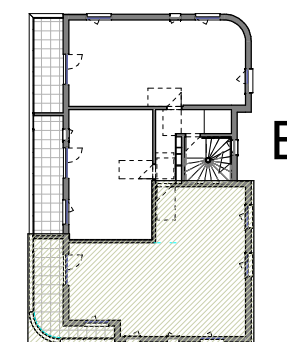


# LINÉAIR

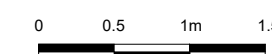
## Logement 209 - 4 pièces BAT B - Troisième étage



### Surfaces

Pièce	Habitable
Entrée	4.85 m <sup>2</sup>
Dgt	5.59 m <sup>2</sup>
Placard	0.96 m <sup>2</sup>
Séjour/Cuisine	30.00 m <sup>2</sup>
Chambre 1	13.32 m <sup>2</sup>
Chambre 2	11.58 m <sup>2</sup>
Chambre 3	9.96 m <sup>2</sup>
SdB	6.70 m <sup>2</sup>
WC	2.10 m <sup>2</sup>
Cellier	1.87 m <sup>2</sup>
<b>Total</b>	<b>86.93 m<sup>2</sup></b>

Balcon	14.71 m <sup>2</sup>
--------	----------------------



Indice 0

31/08/2022

Signature

### NOTE IMPORTANTE:

Des modifications mineures ou des aménagements de détails nécessaires pour des raisons techniques ou administratives peuvent être apportées au plan.

Les retombées de poutre, soffites, faux-plafonds, radiateurs et canalisations ne sont pas systématiquement figurés. Les dimensions et surfaces sont données sous réserve des tolérances habituelles dues à l'exécution des ouvrages.