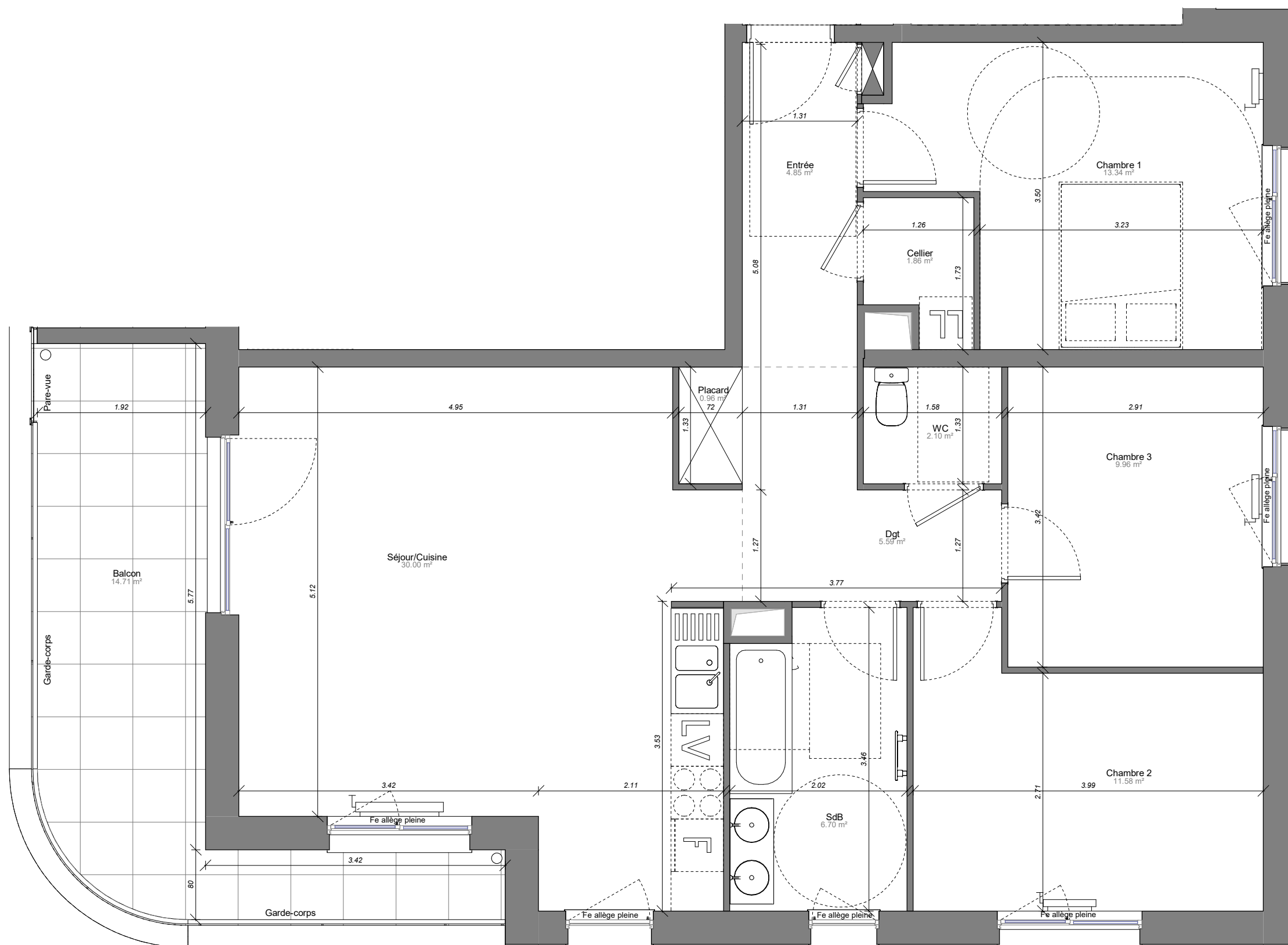
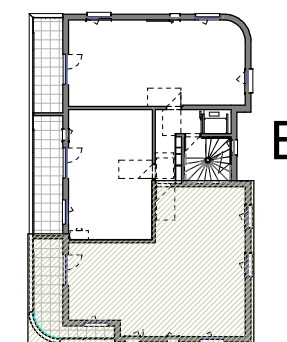


LINÉAIR

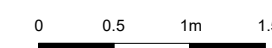
Logement 203 - 4 pièces BAT B - Premier étage



Surfaces

Pièce	Habitable
Entrée	4.85 m ²
Dgt	5.59 m ²
Placard	0.96 m ²
Séjour/Cuisine	30.00 m ²
Chambre 1	13.34 m ²
Chambre 2	11.58 m ²
Chambre 3	9.96 m ²
SdB	6.70 m ²
WC	2.10 m ²
Cellier	1.86 m ²
Total	86.93 m²

Balcon	14.71 m ²
--------	----------------------



Indice 0

31/08/2022

Signature

NOTE IMPORTANTE:

Des modifications mineures ou des aménagements de détails nécessaires pour des raisons techniques ou administratives peuvent être apportées au plan.

Les retombées de poutre, soffites, faux-plafonds, radiateurs et canalisations ne sont pas systématiquement figurés. Les dimensions et surfaces sont données sous réserve des tolérances habituelles dues à l'exécution des ouvrages.