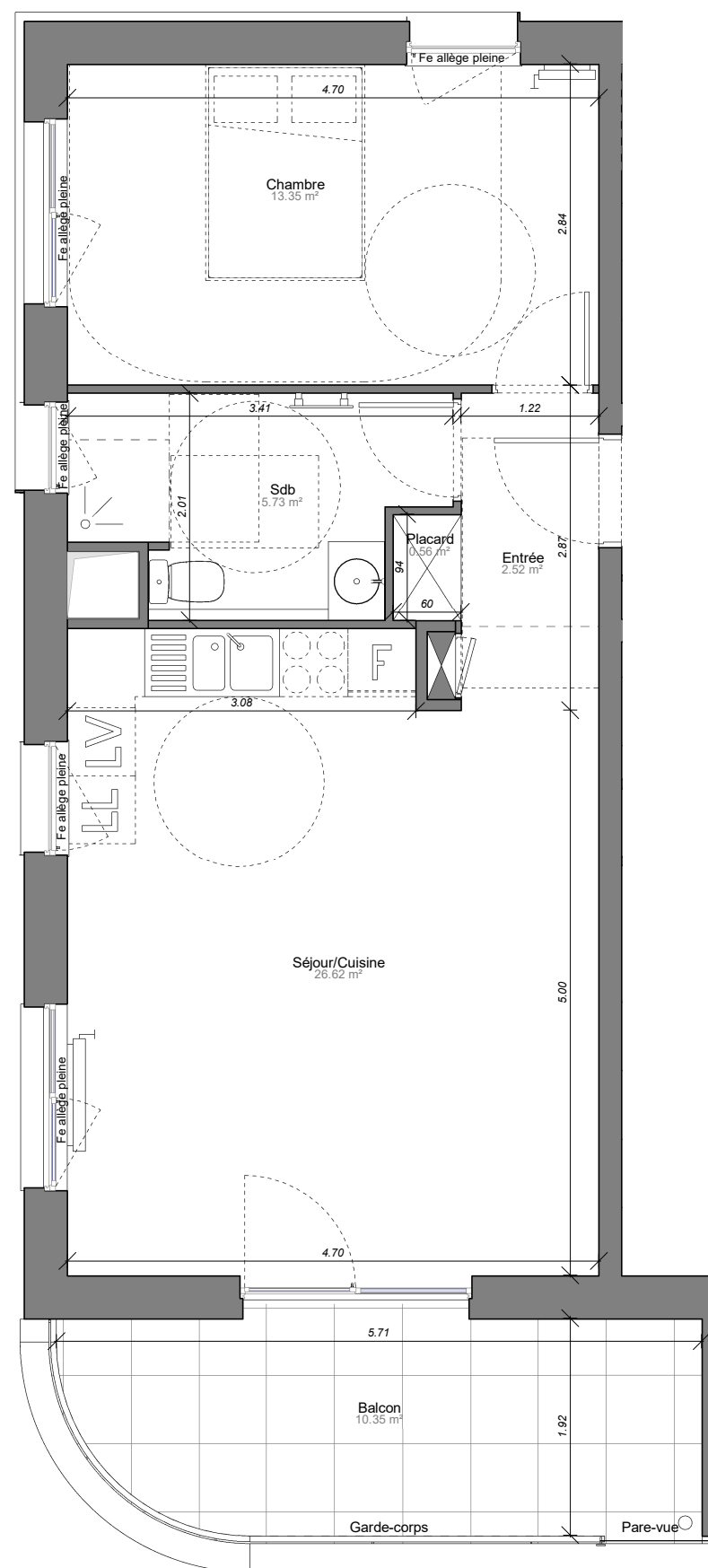
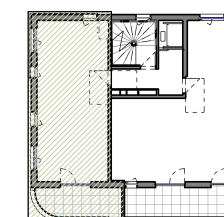


# LINÉAIR

Logement 116 - 2 pièces  
BAT A - Sixième étage

A



## Surfaces

Pièce	Habitable
Entrée	2.52 m <sup>2</sup>
Placard	0.56 m <sup>2</sup>
Séjour/Cuisine	26.62 m <sup>2</sup>
Chambre	13.35 m <sup>2</sup>
Sdb	5.73 m <sup>2</sup>
<b>Total</b>	<b>48.78 m<sup>2</sup></b>

Balcon	10.35 m <sup>2</sup>
--------	----------------------

0 0.5 1m 1.5m



Indice 0

31/08/2022

Signature

### NOTE IMPORTANTE:

Des modifications mineures ou des aménagements de détails nécessaires pour des raisons techniques ou administratives peuvent être apportées au plan.

Les retombées de poutre, soffites, faux-plafonds, radiateurs et canalisations ne sont pas systématiquement figurés. Les dimensions et surfaces sont données sous réserve des tolérances habituelles dues à l'exécution des ouvrages.