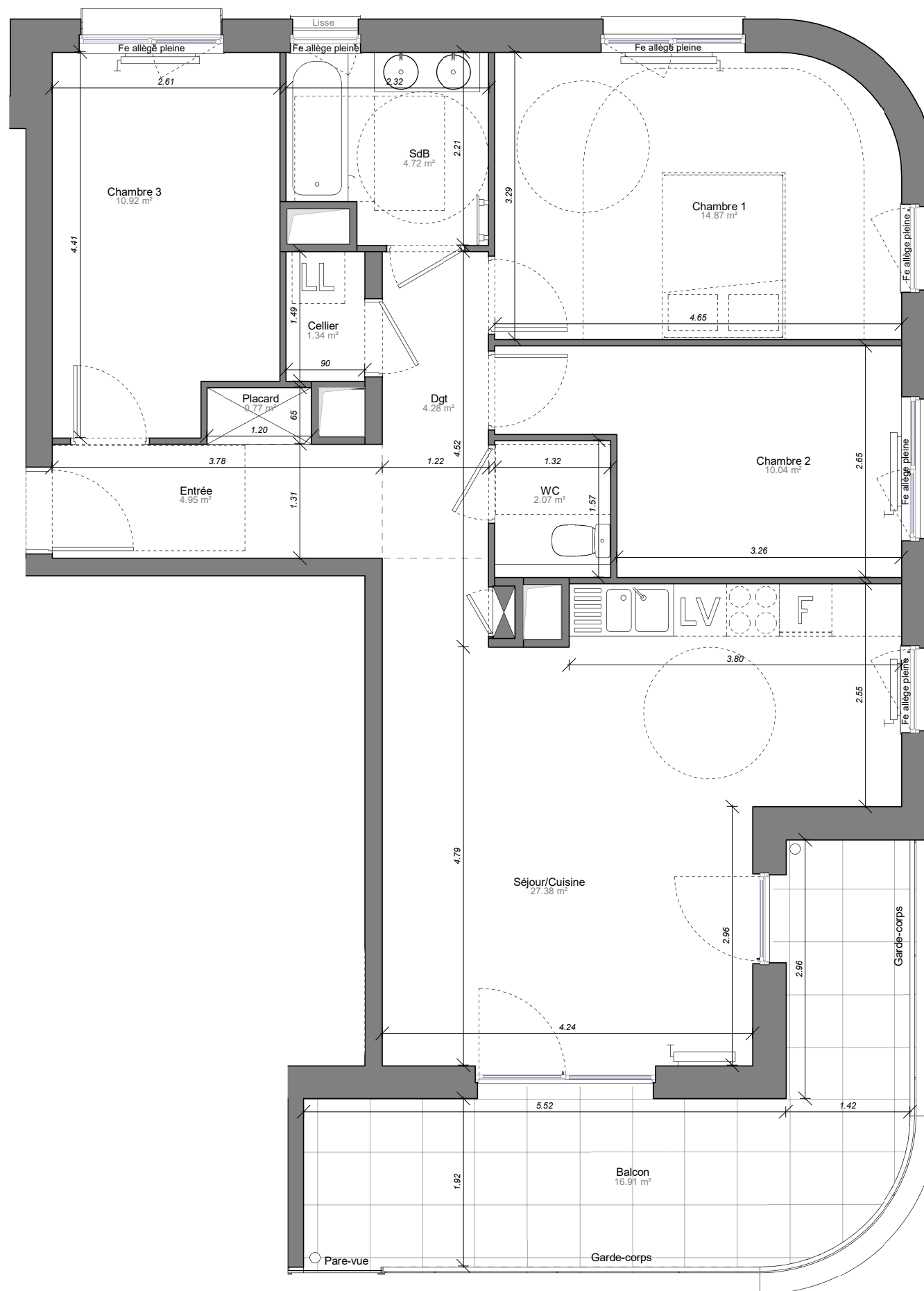
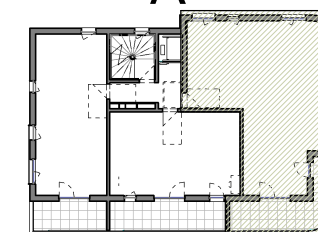


# LINÉAIR

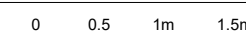
Logement 102 - 4 pièces  
BAT A - Premier étage

A



## Surfaces

Pièce	Habitable
Entrée	4.95 m <sup>2</sup>
Dgt	4.28 m <sup>2</sup>
Placard	0.77 m <sup>2</sup>
Séjour/Cuisine	27.38 m <sup>2</sup>
Chambre 1	14.87 m <sup>2</sup>
Chambre 2	10.04 m <sup>2</sup>
Chambre 3	10.92 m <sup>2</sup>
SdB	4.72 m <sup>2</sup>
WC	2.07 m <sup>2</sup>
Cellier	1.34 m <sup>2</sup>
<b>Total</b>	<b>81.35 m<sup>2</sup></b>
Balcon	16.91 m <sup>2</sup>



Indice 0

31/08/2022

Signature

**NOTE IMPORTANTE:**

Des modifications mineures ou des aménagements de détails nécessaires pour des raisons techniques ou administratives peuvent être apportées au plan.

Les retombées de poutre, soffites, faux-plafonds, radiateurs et canalisations ne sont pas systématiquement figurés. Les dimensions et surfaces sont données sous réserve des tolérances habituelles dues à l'exécution des ouvrages.