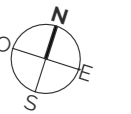


**RESIDENCE  
 LE CLOS DES JARDINIERS**

Rue du Rotenberg - 68 150 RIBEAUVILLE



Localisation

REZ-DE-CHAUSSÉE  
 3 pièces

LOT N°402  
 bâtiment 2

Surfaces habitables

|                                 |                             |
|---------------------------------|-----------------------------|
| chambre 1                       | 11,40 m <sup>2</sup>        |
| chambre 2                       | 12,00 m <sup>2</sup>        |
| degt.                           | 1,50 m <sup>2</sup>         |
| entrée                          | 2,76 m <sup>2</sup>         |
| placard                         | 0,62 m <sup>2</sup>         |
| salle de bain                   | 4,23 m <sup>2</sup>         |
| séjour + cuisine                | 29,11 m <sup>2</sup>        |
| wc                              | 2,45 m <sup>2</sup>         |
| <b>Total</b>                    | <b>64,07 m<sup>2</sup></b>  |
| terrasse                        | 8,86 m <sup>2</sup>         |
| jardin                          | 110,20 m <sup>2</sup>       |
| <b>Total surface extérieure</b> | <b>119,06 m<sup>2</sup></b> |

0 0,5 1 1,5 2



mètres

éch. 1/50e

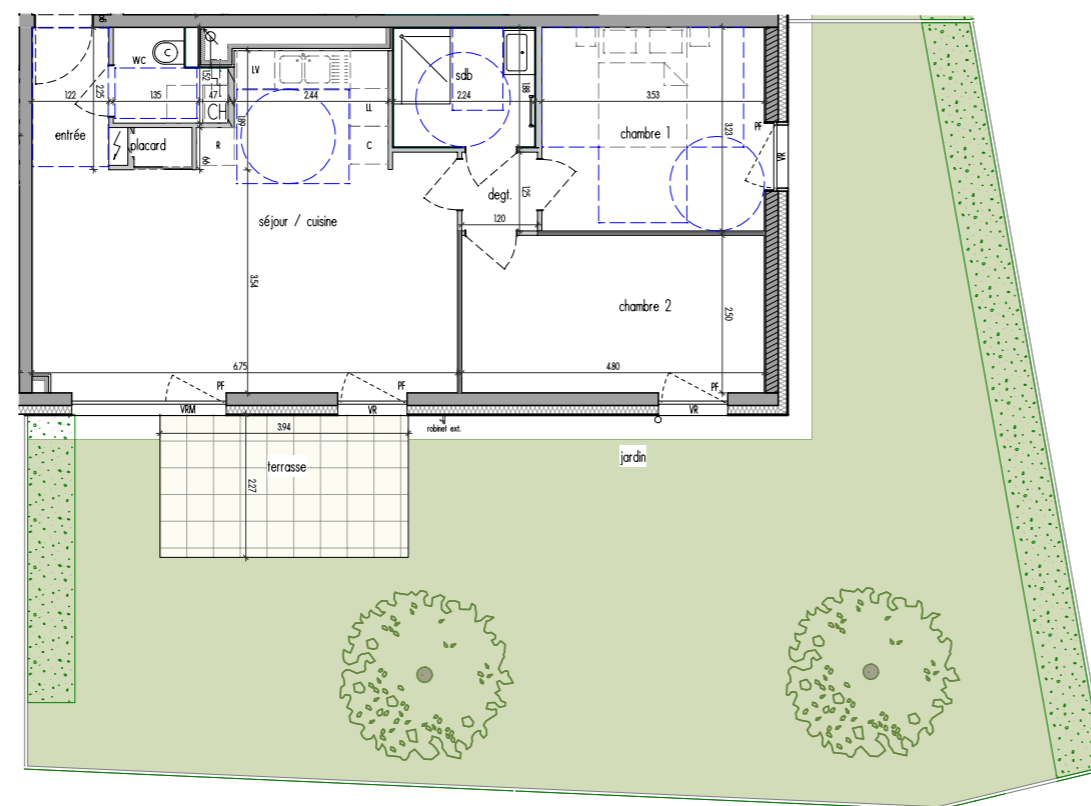
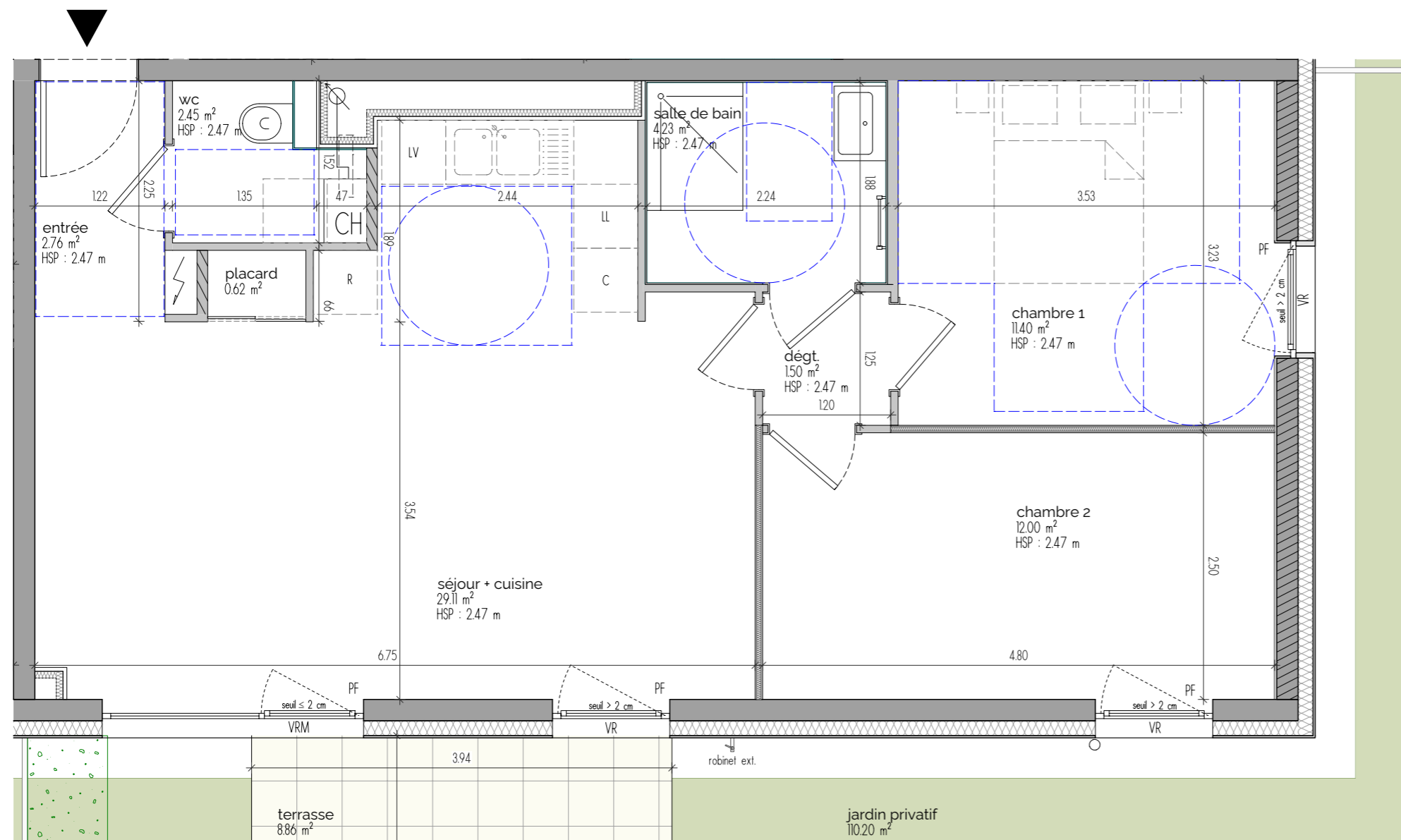
CONCEPTION



2a rue Jacques Tarade - 67 600 Sélestat

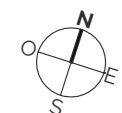
Indice I

31.08.2023



LEGENDE

|  |                                |
|--|--------------------------------|
|  | Tableau divisionnaire logement |
|  | Volet roulant                  |
|  | Volet roulant motorisé         |
|  | Chaudière                      |
|  | Porte fenêtre                  |
|  | Allège vitrée                  |
|  | Allège pleine                  |



Août 2023

Des modifications sont susceptibles d'être apportées en fonction des nécessités administratives ou techniques de la réalisation notamment en ce qui concerne les dimensions libres de l'équipement. Les surfaces sont approximatives. Les retombées de soffites, faux-plafonds et canalisations, sont mentionnées à titre indicatif. Le mobilier (notamment les sanitaires), les arbustes et arbres à hautes tiges sont mentionnés à titre indicatif et ne sont pas dus.