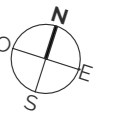
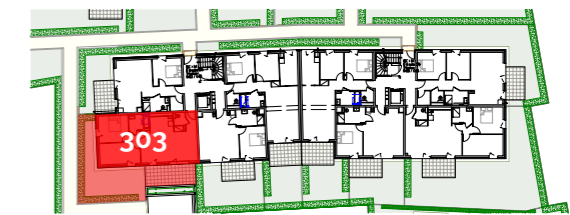


RESIDENCE
LE CLOS DES JARDINIERS

Rue du Rotenberg - 68 150 RIBEAUVILLE



Localisation

REZ-DE-CHAUSSÉE
 3 pièces

LOT N°303
 bâtiment 1

Surfaces habitables

chambre 1	11,40 m ²
chambre 2	11,90 m ²
degt.	1,50 m ²
entrée	2,76 m ²
placard	0,62 m ²
salle de bain	4,24 m ²
séjour + cuisine	29,13 m ²
wc	2,45 m ²
Total	64,00 m²
terrasse	13,83 m ²
jardin	43,60 m ²
Total surface extérieure	57,43 m²

0 0,5 1 1,5 2



mètres

éch. 1/50e

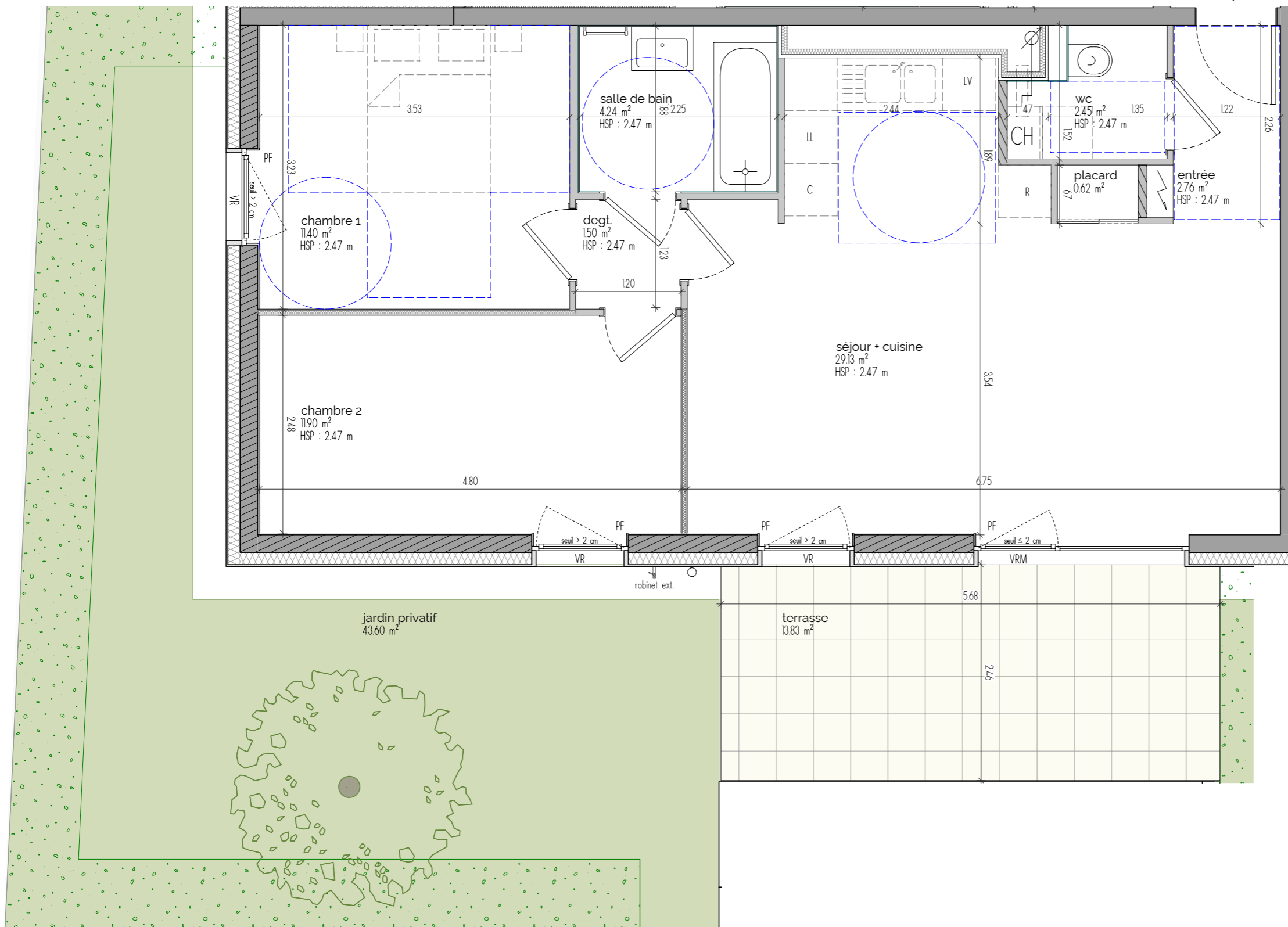
CONCEPTION



2a rue Jacques Tarade - 67 600 Sélestat

Indice I

31.08.2023



Août 2023

Des modifications sont susceptibles d'être apportées en fonction des nécessités administratives ou techniques de la réalisation notamment en ce qui concerne les dimensions libres de l'équipement. Les surfaces sont approximatives. Les retombées de soffites, faux-plafonds et canalisations, sont mentionnées à titre indicatif. Le mobilier (notamment les sanitaires), les arbustes et arbres à hautes tiges sont mentionnés à titre indicatif et ne sont pas dus.

LEGENDE

	Tableau divisionnaire logement
	Volet roulant
	Volet roulant motorisé
	Chaudière
	Porte fenêtre
	Allège vitrée
	Allège pleine