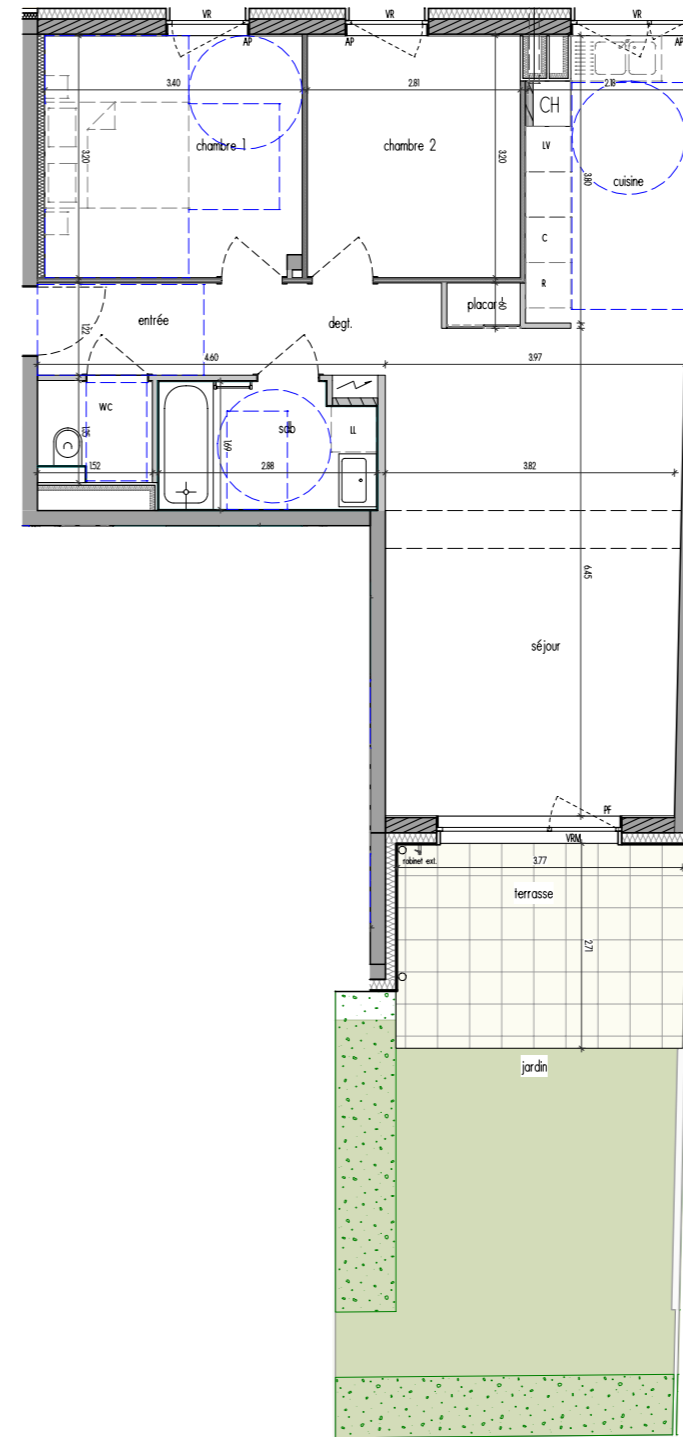


LEGENDE

	Tableau divisionnaire logement
	Volet roulant
	Volet roulant motorisé
	Chaudière
	Porte fenêtre
	Allège vitrée
	Allège pleine



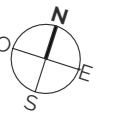
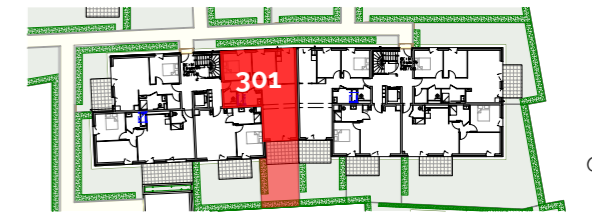
PIERRES & TERRITOIRES



32 passage du Théâtre - 68 090 MULHOUSE CEDEX  
 Tél : 03.89.46.86.21 - site web : pierres-territoires-alsace.com  
 E-mail : contact68@ptfa.fr

RESIDENCE  
 LE CLOS DES JARDINIERS

Rue du Rotenberg - 68 150 RIBEAUVILLE



Localisation

REZ-DE-CHAUSSÉE  
 3 pièces

LOT N°301  
 bâtiment 2

Surfaces habitables

chambre 1	10,82 m <sup>2</sup>
chambre 2	9,00 m <sup>2</sup>
cuisine	7,90 m <sup>2</sup>
deg.	3,37 m <sup>2</sup>
entrée	2,68 m <sup>2</sup>
placard	0,58 m <sup>2</sup>
salle de bain	4,65 m <sup>2</sup>
séjour	25,13 m <sup>2</sup>
wc	2,04 m <sup>2</sup>
<b>Total</b>	<b>66,17 m<sup>2</sup></b>
terrasse	10,25 m <sup>2</sup>
jardin	23,82 m <sup>2</sup>
<b>Total surface extérieure</b>	<b>34,07 m<sup>2</sup></b>

0 0,5 1 1,5 2



mètres

éch. 1/50e

CONCEPTION



2a rue Jacques Tarade - 67 600 Sélestat

Indice I

31.08.2023

Août 2023

Des modifications sont susceptibles d'être apportées en fonction des nécessités administratives ou techniques de la réalisation notamment en ce qui concerne les dimensions libres de l'équipement. Les surfaces sont approximatives. Les retombées de soffites, faux-plafonds et canalisations, sont mentionnées à titre indicatif. Le mobilier (notamment les sanitaires), les arbustes et arbres à hautes tiges sont mentionnés à titre indicatif et ne sont pas dus.

