

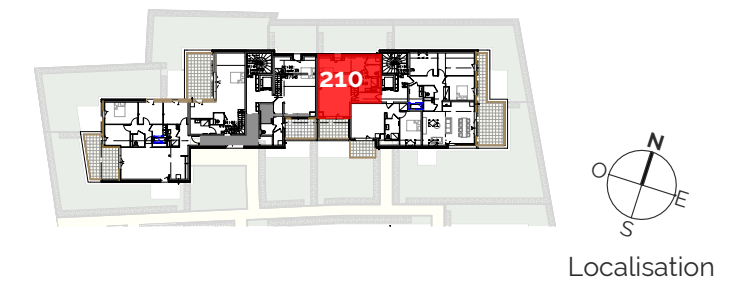
Avril 2022

Des modifications sont susceptibles d'être apportées en fonction des nécessités administratives ou techniques de la réalisation notamment en ce qui concerne les dimensions libres de l'équipement. Les surfaces sont approximatives. Les retombées de soffites, faux-plafonds et canalisations, sont mentionnées à titre indicatif. Le mobilier (notamment les sanitaires), les arbustes et arbres à hautes tiges sont mentionnés à titre indicatif et ne sont pas dus.

32 passage du Théâtre - 68 090 MULHOUSE CEDEX
 Tél : 03.89.46.86.21 - site web : pierres-territoires-alsace.com
 E-mail : contact68@ptfa.fr

RESIDENCE
LE CLOS DES JARDINIERS

Rue du Rotenberg - 68 150 RIBEAUVILLE



Localisation

R+2/R+3
 3+ pièces duplex
LOT N°210
 bâtiment 1

Surfaces	habitables	au sol
entrée	4,82 m ²	4,82 m ²
placard		0,75 m ²
rangement	1,53 m ²	1,60 m ²
salle de bain	5,06 m ²	5,06 m ²
séjour + cuisine	36,02 m ²	36,23 m ²
wc	2,40 m ²	2,40 m ²
mezzanine	8,61 m ²	10,06 m ²
chambre 1	11,54 m ²	13,62 m ²
chambre 2	10,57 m ²	12,65 m ²
Total	80,55 m²	87,19 m²
terrasse	9,30 m ²	



mètres éch. 1/50e

CONCEPTION
IXO architecture
 2a rue Jacques Tarade - 67 600 Sélestat