

Avril 2022

Des modifications sont susceptibles d'être apportées en fonction des nécessités administratives ou techniques de la réalisation notamment en ce qui concerne les dimensions libres de l'équipement. Les surfaces sont approximatives. Les retombées de soffites, faux-plafonds et canalisations, sont mentionnées à titre indicatif. Le mobilier (notamment les sanitaires), les arbustes et arbres à hautes tiges sont mentionnés à titre indicatif et ne sont pas dus.

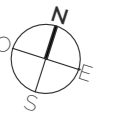
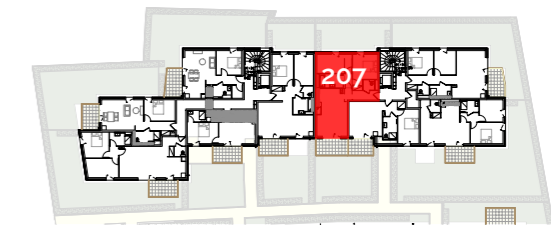
PIERRES & TERRITOIRES

**Pierres & Territoires**  
 GROUPE PROCIVIS ALSACE

7 rue Kléber - 68 000 COLMAR  
 Tél : 03.89.46.86.26 - site web : pierres-territoires-alsace.com  
 E-mail : contact68@ptfa.fr

## RESIDENCE LE CLOS DES JARDINIERS

Rue du Rotenberg - 68 150 RIBEAUVILLE



Localisation

R+1  
 3 pièces

LOT N° 207  
 bâtiment 1

### Surfaces habitables

chambre 1	11,9	m <sup>2</sup>
chambre 2	11,7	m <sup>2</sup>
degt.	2,1	m <sup>2</sup>
entrée	6,0	m <sup>2</sup>
placard	0,8	m <sup>2</sup>
salle de bain	5,8	m <sup>2</sup>
séjour + cuisine	24,5	m <sup>2</sup>
wc	2,1	m <sup>2</sup>
<b>Total</b>	<b>64,8</b>	<b>m<sup>2</sup></b>
balcon	9,4	m <sup>2</sup>

0 0,5 1 1,5 2



mètres

éch. 1/50e

CONCEPTION

**IXO** architecture

2a rue Jacques Tarade - 67 600 Sélestat

Indice G

03.07.2023