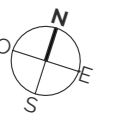
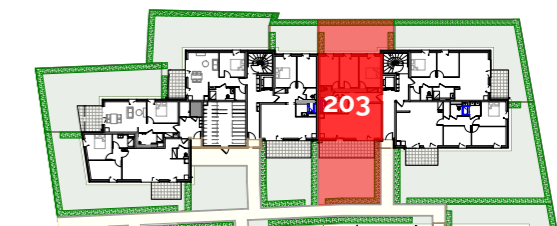


**RESIDENCE**  
**LE CLOS DES JARDINIERS**

Rue du Rotenberg - 68 150 RIBEAUVILLE



Localisation

REZ-DE-CHAUSSÉE  
 4 pièces

LOT N°203  
 bâtiment 1

Surfaces habitables

buand.	2,01 m <sup>2</sup>
chambre 1	11,62 m <sup>2</sup>
chambre 2	10,09 m <sup>2</sup>
chambre 3	10,34 m <sup>2</sup>
degt.	6,98 m <sup>2</sup>
entrée	2,74 m <sup>2</sup>
placard	0,79 m <sup>2</sup>
salle de bain	4,86 m <sup>2</sup>
séjour + cuisine	31,86 m <sup>2</sup>
wc	2,02 m <sup>2</sup>
<b>Total</b>	<b>83,31 m<sup>2</sup></b>
terrasse	16,07 m <sup>2</sup>
jardin 1	50,64 m <sup>2</sup>
jardin 2	44,15 m <sup>2</sup>

**Total surface extérieure 110.86 m<sup>2</sup>**

0 0,5 1 1,5 2



mètres

éch. 1/50e

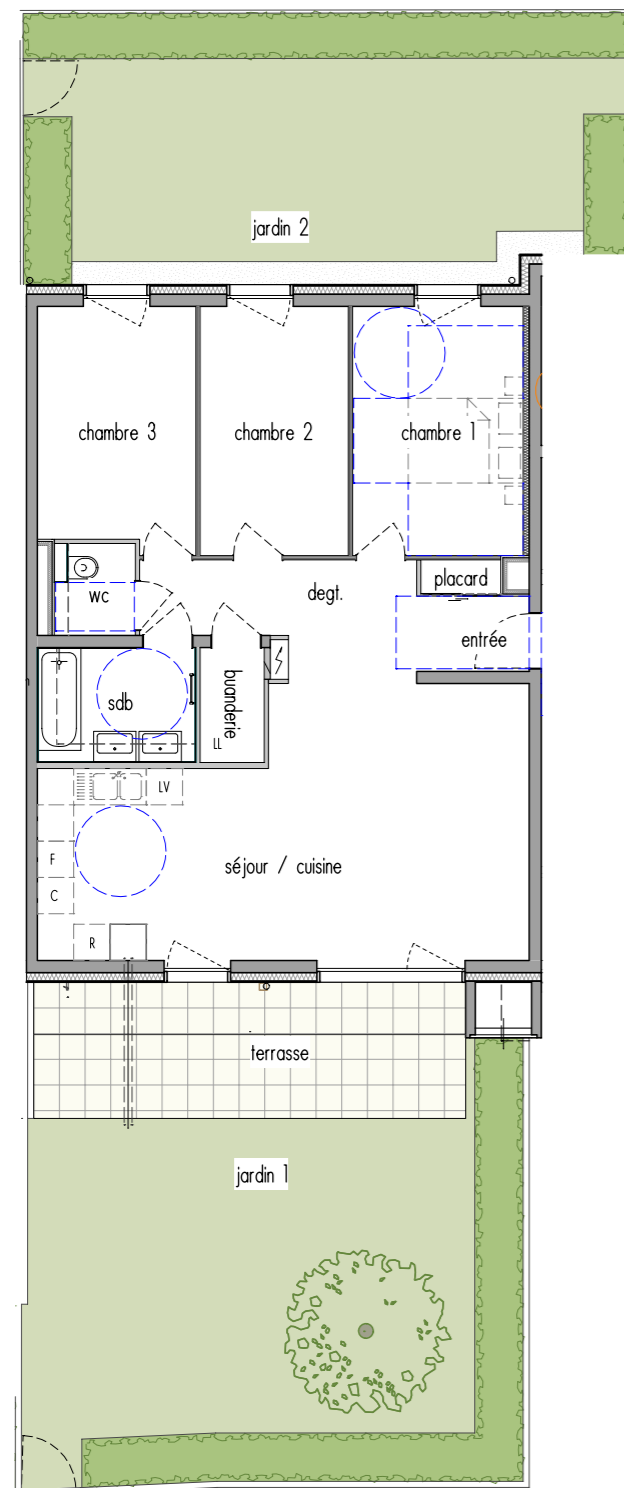
CONCEPTION



2a rue Jacques Tarade - 67 600 Sélestat

Indice I

03.07.2023



Avril 2022

Des modifications sont susceptibles d'être apportées en fonction des nécessités administratives ou techniques de la réalisation notamment en ce qui concerne les dimensions libres de l'équipement. Les surfaces sont approximatives. Les retombées de soffites, faux-plafonds et canalisations, sont mentionnées à titre indicatif. Le mobilier (notamment les sanitaires), les arbustes et arbres à hautes tiges sont mentionnés à titre indicatif et ne sont pas dus.

