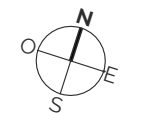
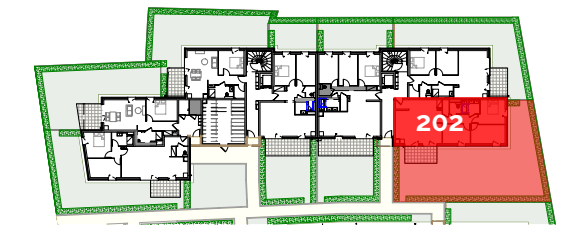


**RESIDENCE  
 LE CLOS DES JARDINIERS**

Rue du Rotenberg - 68 150 RIBEAUVILLE



Localisation

REZ-DE-CHAUSSÉE  
 4 pièces

LOT N°202  
 bâtiment 1

Surfaces habitables

buand.	1,37 m <sup>2</sup>
chambre 1	10,99 m <sup>2</sup>
chambre 2	11,29 m <sup>2</sup>
chambre 3	9,32 m <sup>2</sup>
degt.	5,67 m <sup>2</sup>
entrée	2,20 m <sup>2</sup>
placard	0,68 m <sup>2</sup>
salle de bain	4,33 m <sup>2</sup>
séjour + cuisine	31,89 m <sup>2</sup>
wc	2,69 m <sup>2</sup>
<b>Total</b>	<b>80,43 m<sup>2</sup></b>
terrasse	9,57 m <sup>2</sup>
jardin	161,09 m <sup>2</sup>
<b>Total surface extérieure</b>	<b>170,66 m<sup>2</sup></b>

0 0,5 1 1,5 2



mètres

éch. 1/50e

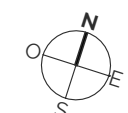
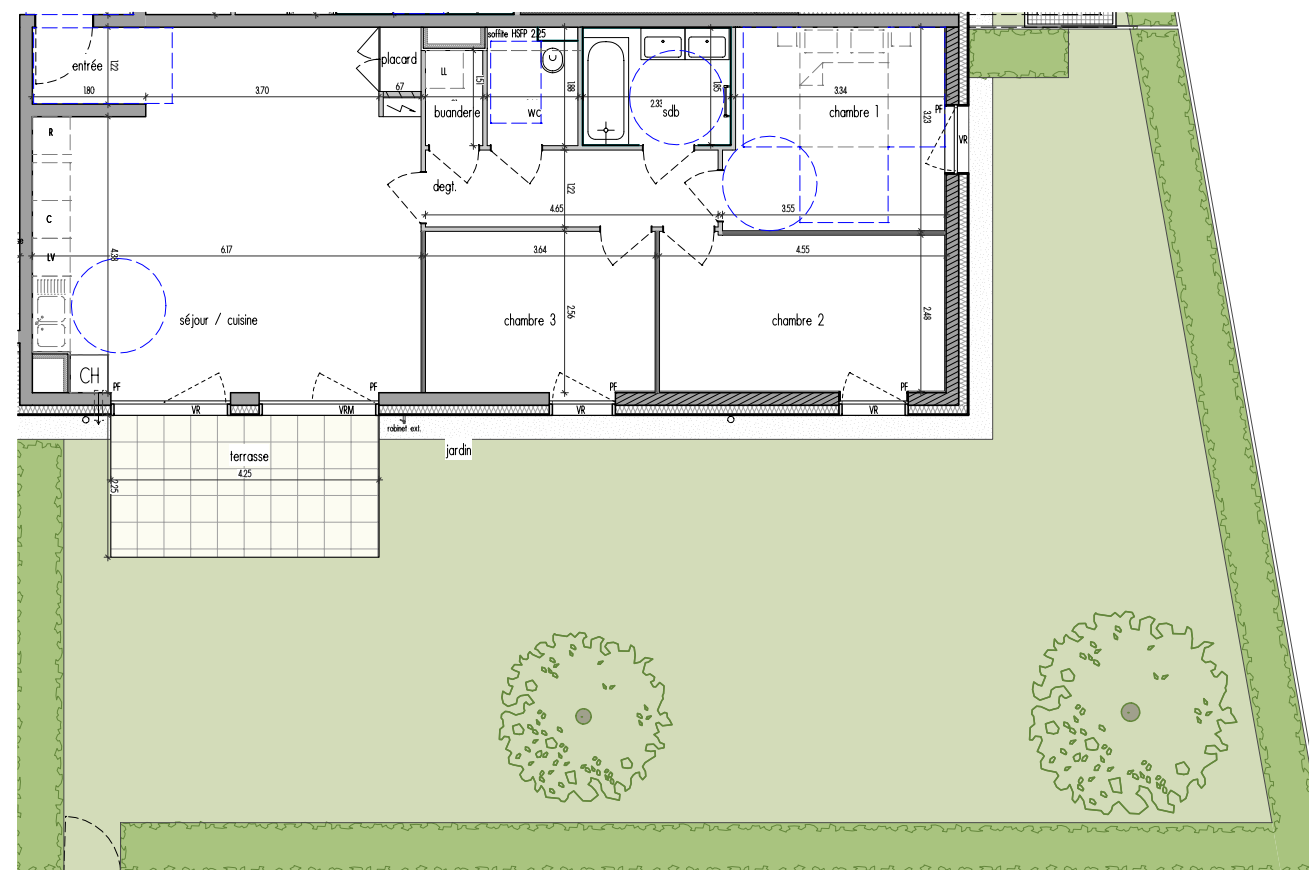
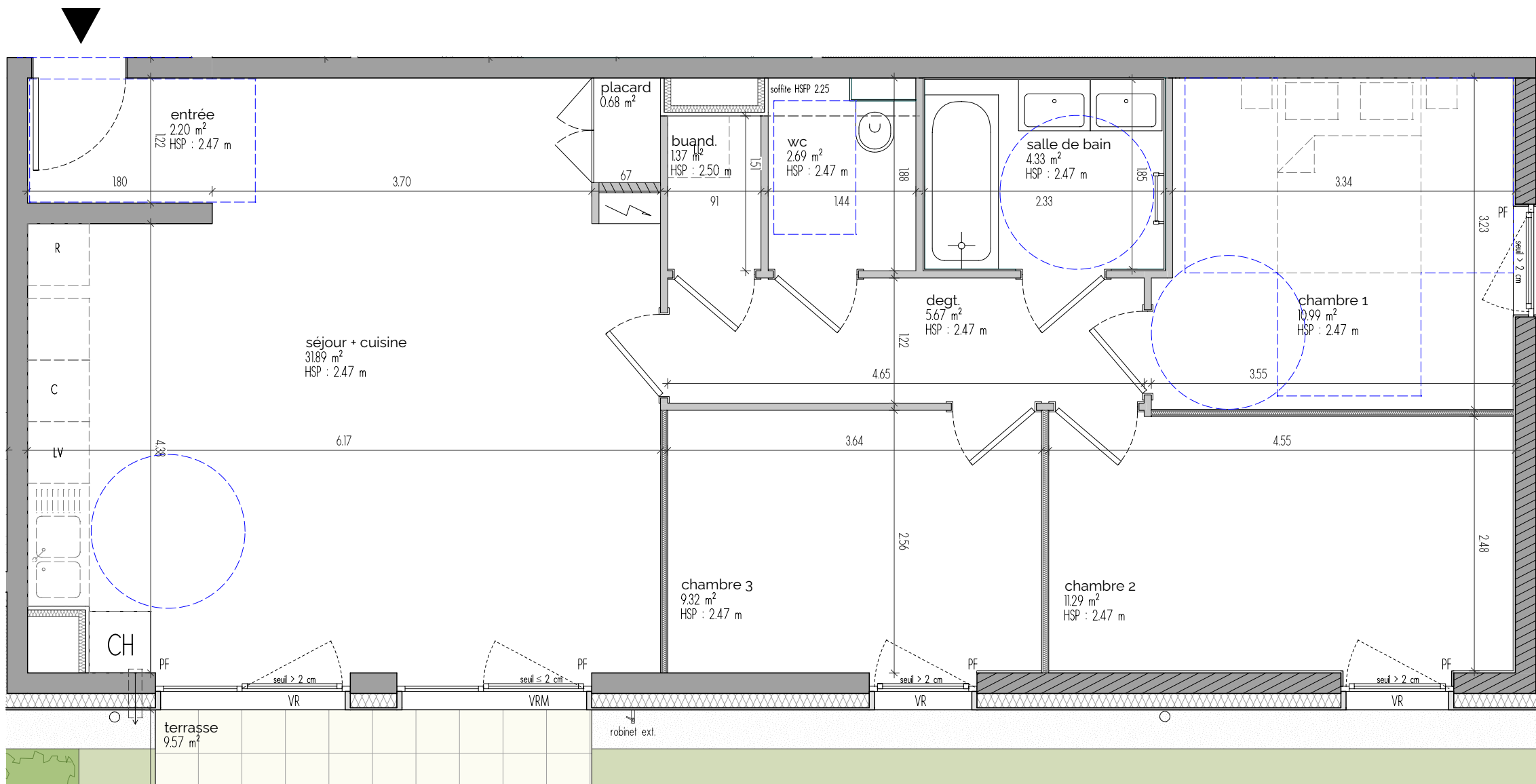
CONCEPTION



2a rue Jacques Tarade - 67 600 Sélestat

Indice H

03.07.2023



Avril 2022

Des modifications sont susceptibles d'être apportées en fonction des nécessités administratives ou techniques de la réalisation notamment en ce qui concerne les dimensions libres de l'équipement. Les surfaces sont approximatives. Les retombées de soffites, faux-plafonds et canalisations, sont mentionnées à titre indicatif. Le mobilier (notamment les sanitaires), les arbustes et arbres à hautes tiges sont mentionnés à titre indicatif et ne sont pas dus.