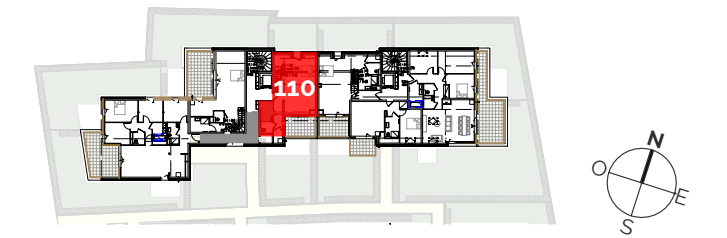


**RESIDENCE**  
**LE CLOS DES JARDINIERS**

Rue du Rotenberg - 68 150 RIBEAUVILLE



Localisation

R+2/R+3  
 3 pièces duplex

**LOT N°110**  
 bâtiment 1

Surfaces	habitables	au sol
buanderie	2,28 m <sup>2</sup>	2,28 m <sup>2</sup>
entrée	5,70 m <sup>2</sup>	5,70 m <sup>2</sup>
placard	0,50 m <sup>2</sup>	0,50 m <sup>2</sup>
salle de bain	5,35 m <sup>2</sup>	5,35 m <sup>2</sup>
séjour + cuisine	33,83 m <sup>2</sup>	35,06 m <sup>2</sup>
wc	2,04 m <sup>2</sup>	2,04 m <sup>2</sup>
chambre 1	10,49 m <sup>2</sup>	12,87 m <sup>2</sup>
chambre 2	10,78 m <sup>2</sup>	11,36 m <sup>2</sup>
degt.	1,04 m <sup>2</sup>	1,04 m <sup>2</sup>
<b>Total</b>	<b>72,01 m<sup>2</sup></b>	<b>76,20 m<sup>2</sup></b>
terrasse	9,54 m <sup>2</sup>	

0 0,5 1 1,5 2



mètres éch. 1/50e

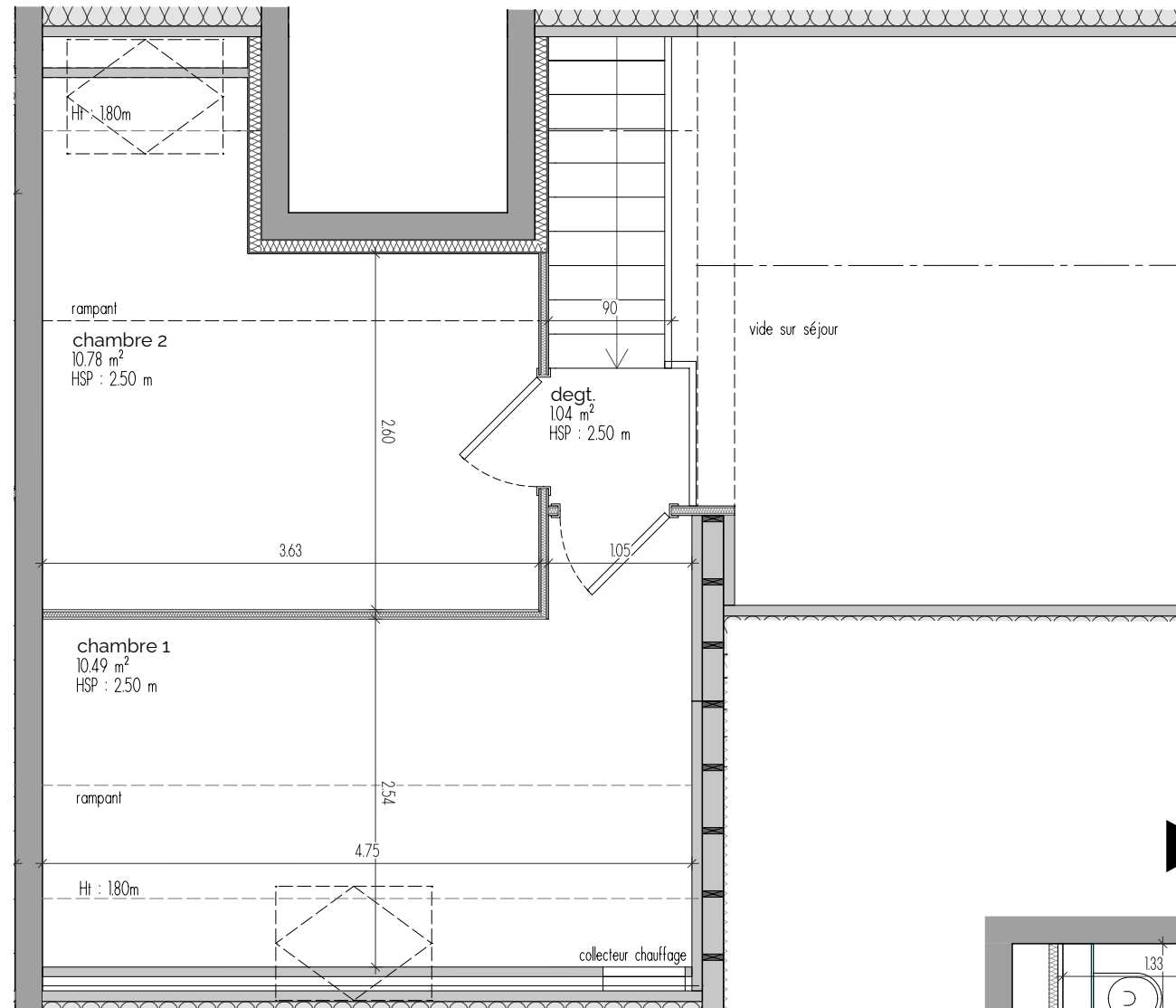
CONCEPTION



2a rue Jacques Tarade - 67 600 Sélestat

Indice I

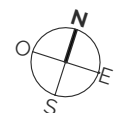
03.07.2023



Niveau 2

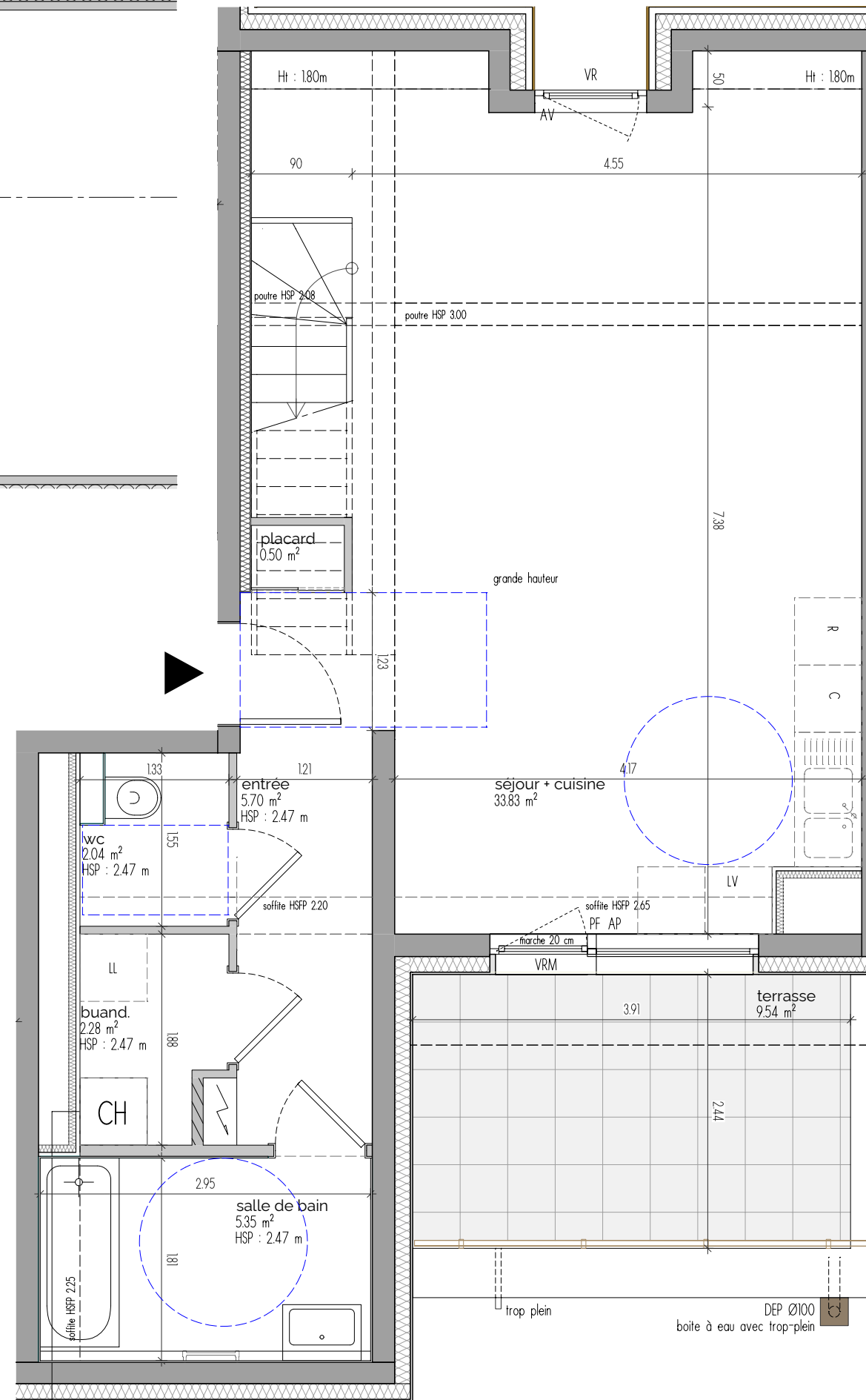
LEGENDE

	Prise RJ45
	Interphone
	Détecteur de fumée Autonome
	Point lumineux mural
	Point lumineux en plafond
	Point lumineux mural extérieur
	Prise de courant
	Alimentation diverses
	Interrupteur va et vient
	Interrupteur simple
	Bouton volets roulants
	Bouton poussoir
	Tableau divisionnaire logement
	Volet roulant
	Volet roulant motorisé
	Chaudière
	Porte fenêtre
	Allège vitrée
	Allège pleine



Avril 2022

Des modifications sont susceptibles d'être apportées en fonction des nécessités administratives ou techniques de la réalisation notamment en ce qui concerne les dimensions libres de l'équipement. Les surfaces sont approximatives. Les retombées de soffites, faux-plafonds et canalisations, sont mentionnées à titre indicatif. Le mobilier (notamment les sanitaires), les arbustes et arbres à hautes tiges sont mentionnés à titre indicatif et ne sont pas dus.



Niveau 1