

Avril 2022

Des modifications sont susceptibles d'être apportées en fonction des nécessités administratives ou techniques de la réalisation notamment en ce qui concerne les dimensions libres de l'équipement. Les surfaces sont approximatives. Les retombées de soffites, faux-plafonds et canalisations, sont mentionnées à titre indicatif. Le mobilier (notamment les sanitaires), les arbustes et arbres à hautes tiges sont mentionnés à titre indicatif et ne sont pas dus.

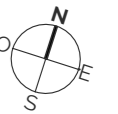
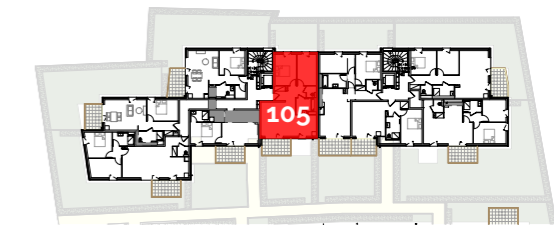
PIERRES & TERRITOIRES

PIERRES & TERRITOIRES
 GROUPE PROCIVIS ALSACE

32 passage du Théâtre - 68 090 MULHOUSE CEDEX
 Tél : 03.89.46.86.21 - site web : pierres-territoires-alsace.com
 E-mail : contact68@ptfa.fr

RESIDENCE LE CLOS DES JARDINIERS

Rue du Rotenberg - 68 150 RIBEAUVILLE



Localisation

R+1
 3 pièces

LOT N°105
 bâtiment 1

Surfaces habitables

chambre 1	11,52	m ²
chambre 2	10,54	m ²
entrée	6,38	m ²
placard	0,92	m ²
salle de bain	4,85	m ²
séjour + cuisine	28,30	m ²
wc	1,92	m ²
Total	64,43	m²
balcon	8,36	m ²

0 0,5 1 1,5 2



mètres

éch. 1/50e

CONCEPTION

IXO architecture

2a rue Jacques Tarade - 67 600 Sélestat

Indice I

03.07.2023