

NOTE IMPORTANTE:

Des modifications mineures ou des aménagements de détails nécessaires pour des raisons techniques ou administratives peuvent être apportées au plan. Les retombées de poutre, soffites, faux-plafonds, radiateurs et canalisations ne sont pas systématiquement figurés. Les dimensions et surfaces sont données sous réserve des tolérances habituelles dues à l'exécution des ouvrages.

HERIA

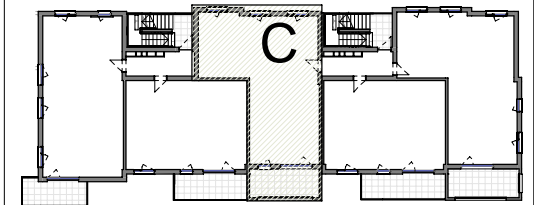
Les clés de la propriété

11 rue du Marais Vert - 67084 Strasbourg Cedex
Tel: 03 88 21 46 21 - E-mail: contact67@ptfa.fr
Site web : pierres-territoires-alsace.com

Etamine

Rue Schutterlin - 67100
STRASBOURG

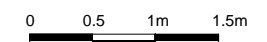
Logement 308 - 4 pièces
BAT C - Premier étage



Surfaces

Pièce	Habitable
Entrée	6.77 m ²
Dégagement	4.57 m ²
Placard	0.71 m ²
Séjour / Cuisine	29.47 m ²
CH1	11.70 m ²
CH2	9.46 m ²
CH3	10.44 m ²
SdB	4.51 m ²
WC	1.45 m ²
Cellier	3.45 m ²
Total	82.51 m²

Balcon	12.70 m ²
--------	----------------------



aa+
atelier d'architecture

Indice 0

04/03/2022