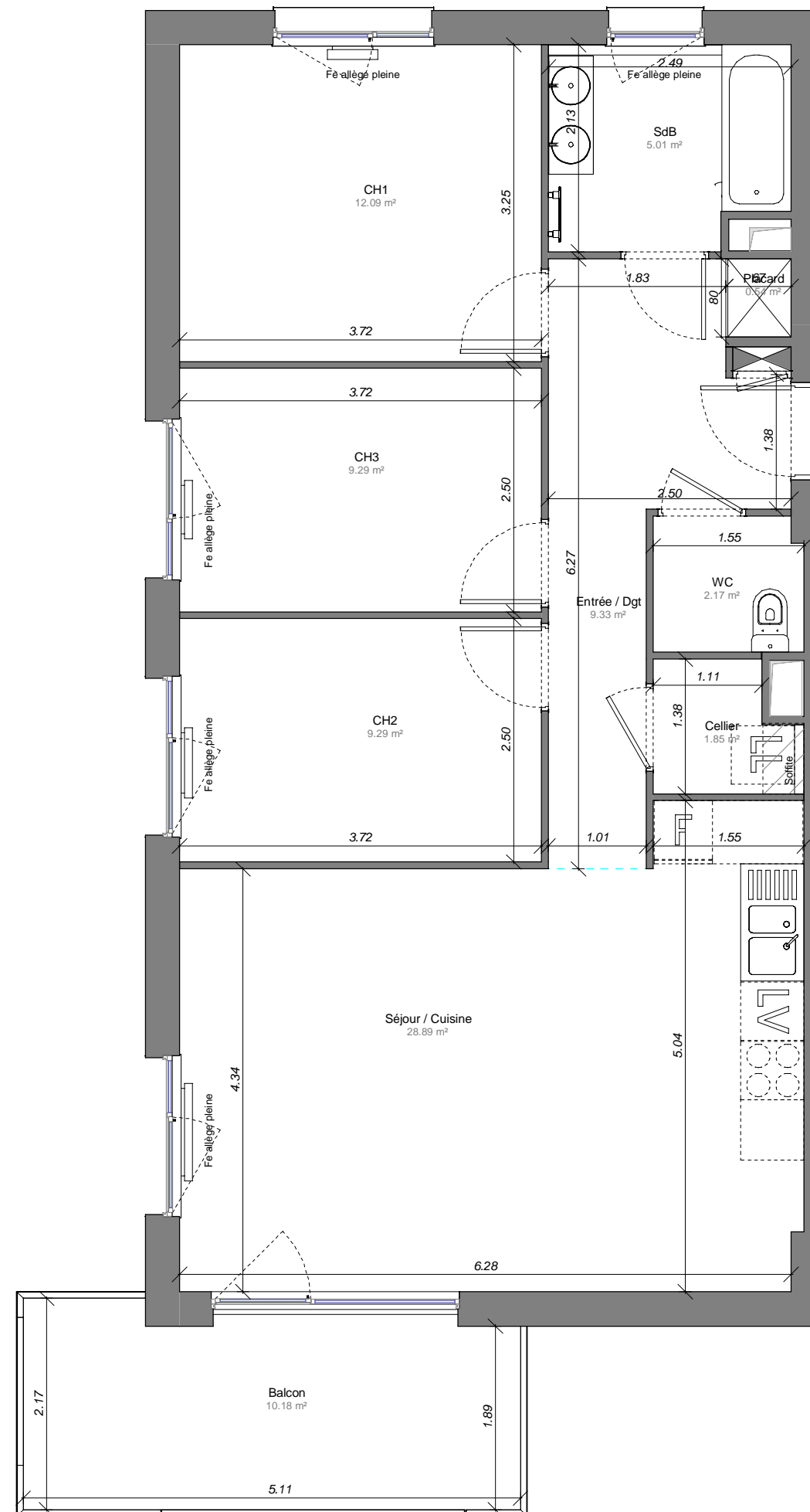
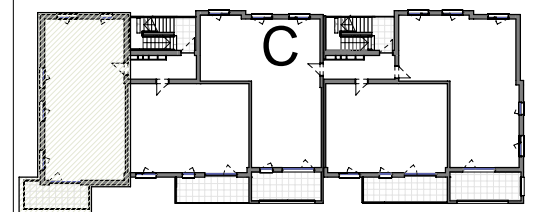


Etamine

Rue Schutterlin - 67100
STRASBOURG

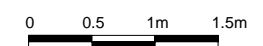
Logement 310 - 4 pièces
BAT C - Premier étage



Surfaces

Pièce	Habitable
Entrée / Dgt	9.33 m ²
Placard	0.54 m ²
Séjour / Cuisine	28.89 m ²
CH1	12.09 m ²
CH2	9.29 m ²
CH3	9.29 m ²
SdB	5.01 m ²
WC	2.17 m ²
Cellier	1.85 m ²
Total	78.46 m²

Balcon	10.18 m ²
--------	----------------------



NOTE IMPORTANTE:

Des modifications mineures ou des aménagements de détails nécessaires pour des raisons techniques ou administratives peuvent être apportées au plan. Les retombées de poutre, soffites, faux-plafonds, radiateurs et canalisations ne sont pas systématiquement figurés. Les dimensions et surfaces sont données sous réserve des tolérances habituelles dues à l'exécution des ouvrages.