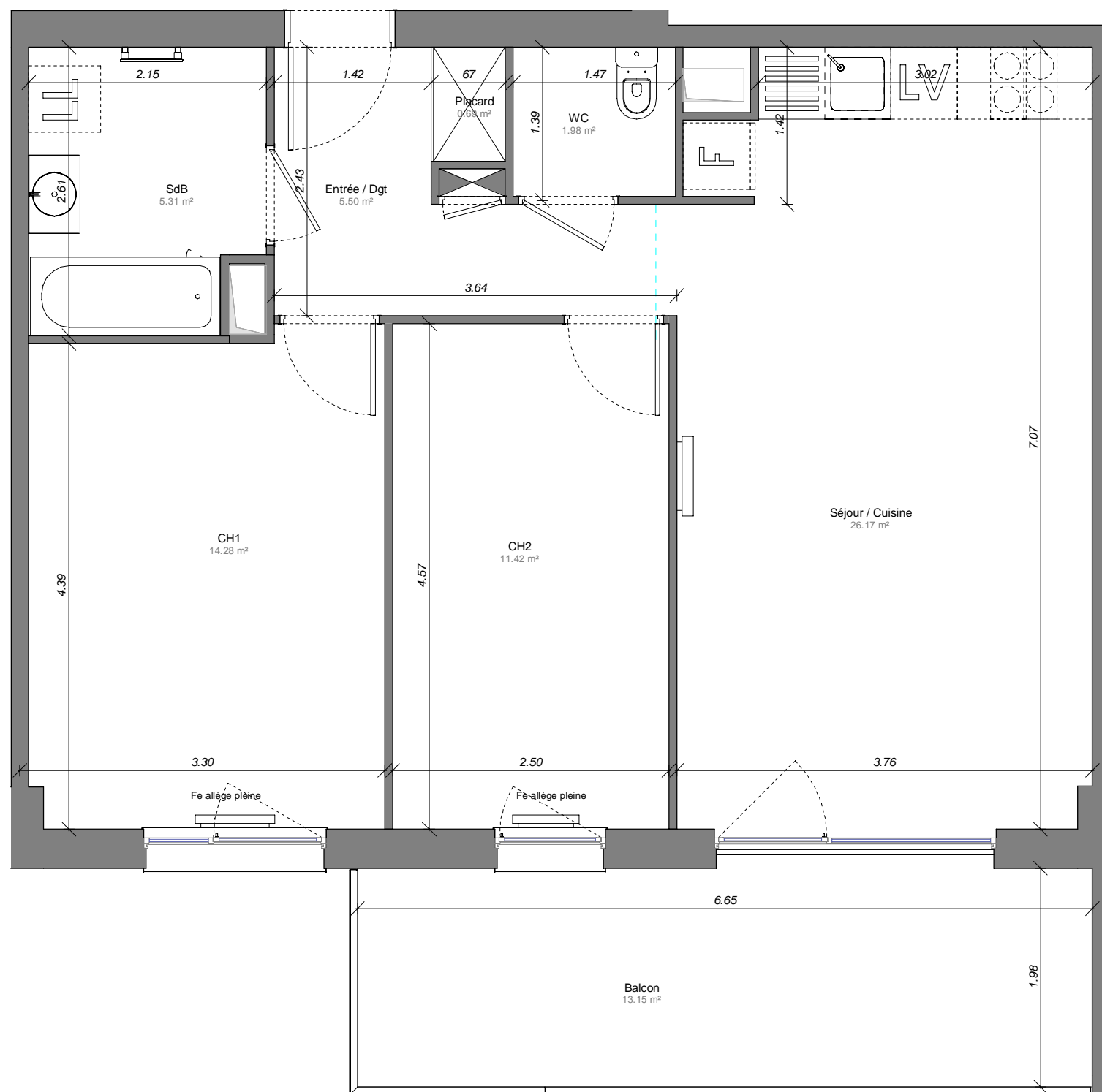
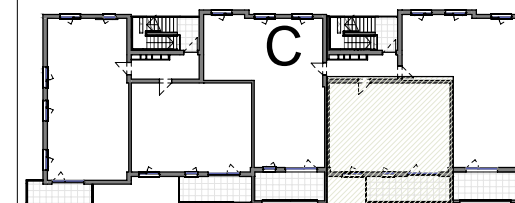


## Etamine

Rue Schutterlin - 67100  
STRASBOURG

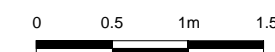
Logement 307 - 3 pièces  
BAT C - Premier étage



### Surfaces

Pièce	Habitable
Entrée / Dgt	5.50 m <sup>2</sup>
Placard	0.69 m <sup>2</sup>
Séjour / Cuisine	26.17 m <sup>2</sup>
CH1	14.28 m <sup>2</sup>
CH2	11.42 m <sup>2</sup>
SdB	5.31 m <sup>2</sup>
WC	1.98 m <sup>2</sup>
<b>Total</b>	<b>65.34 m<sup>2</sup></b>

Balcon	13.15 m <sup>2</sup>
--------	----------------------



#### NOTE IMPORTANTE:

Des modifications mineures ou des aménagements de détails nécessaires pour des raisons techniques ou administratives peuvent être apportées au plan. Les retombées de poutre, soffites, faux-plafonds, radiateurs et canalisations ne sont pas systématiquement figurés. Les dimensions et surfaces sont données sous réserve des tolérances habituelles dues à l'exécution des ouvrages.