

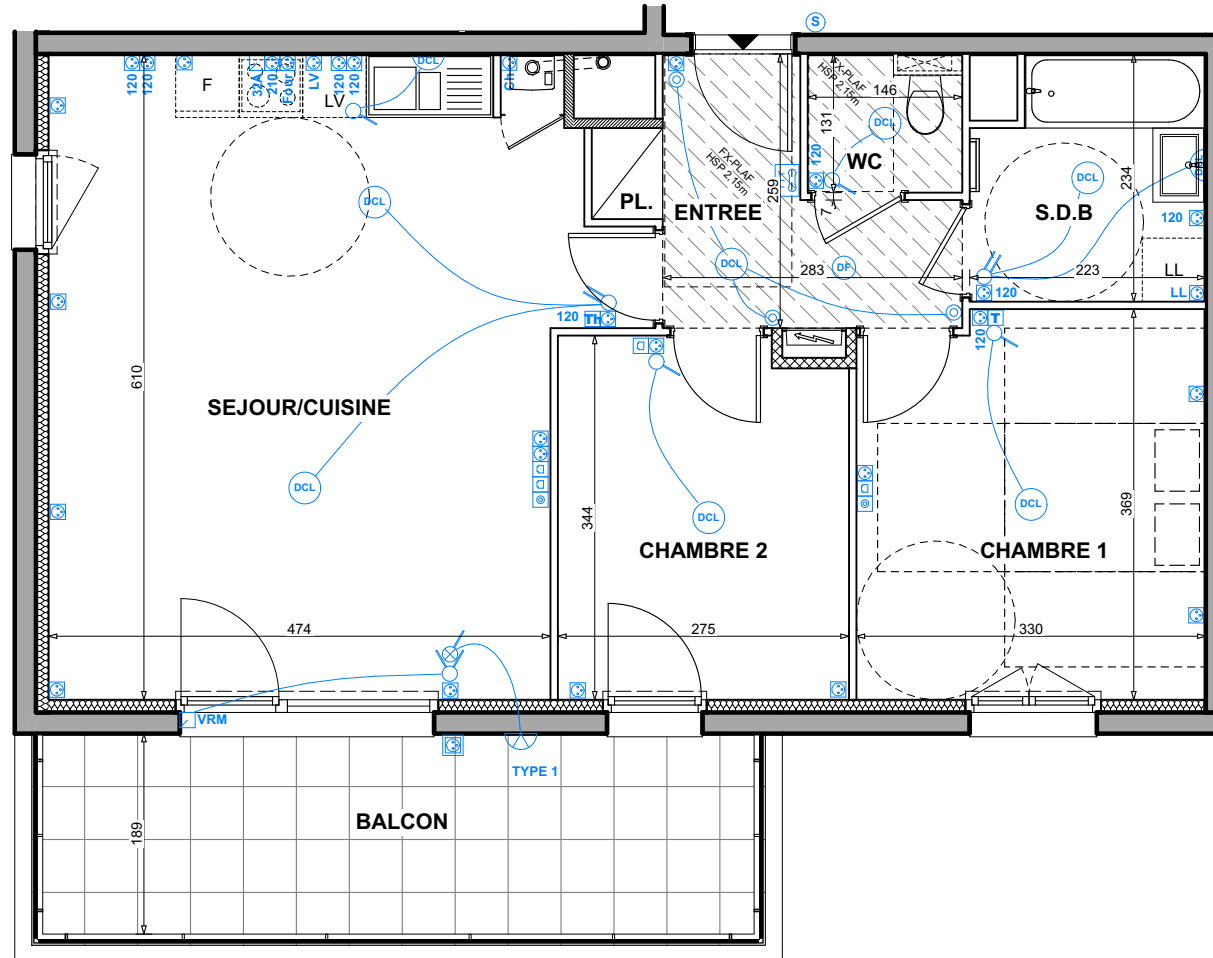
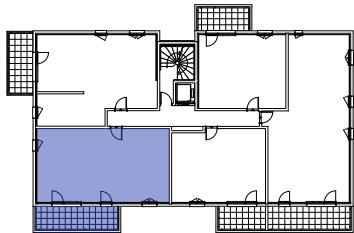
# Le Jazzy

Rue de l'Eau Claire - 67410 DRUSENHEIM

## LOT 212 3 PIECES

BATIMENT B - 2ème ETAGE

Pièces	Surf.habitable
ENTREE	5,22 m <sup>2</sup>
PL.	0,58 m <sup>2</sup>
SEJOUR / CUISINE	30,21 m <sup>2</sup>
CHAMBRE 1	11,91 m <sup>2</sup>
CHAMBRE 2	9,23 m <sup>2</sup>
S.D.B.	4,85 m <sup>2</sup>
WC	1,78 m <sup>2</sup>
<b>TOTAL</b>	<b>63,78 m<sup>2</sup></b>
BALCON	12,72 m <sup>2</sup>



### LEGENDE ELECTRICITE

- sonnette
- Thermostat programmable
- Thermostat
- Poste intérieur vidéo
- Bouton poussoir sonnette
- DCL en applique
- DCL plafonnier
- Bouton poussoir télérupteur
- Interrupteur simple allumage
- Interrupteur temporisé simple allumage
- Interrupteur va-et-vient
- Interrupteur double simple allumage
- PC 2x16+T étanche
- PC 2x16+T hauteur 40cm
- PC 2x16+T hauteur 120cm
- PC spécialisée lave-linge
- PC spécialisée lave-vaisselle
- PC spécialisée four
- PC spécialisée hotte hauteur 1.80m
- Sortie de fils 2x32A+T spécialisé
- Prise téléphone type RJ45
- Prise TV/FM coaxiale
- Alimentation collecteur plancher chauffant
- Gaine technique logement
- Radiateur sèche serviette

