

## Le Forum

Allée Publius Rufrenus  
 67200 - Strasbourg Koenigshoffen

### BATIMENT A

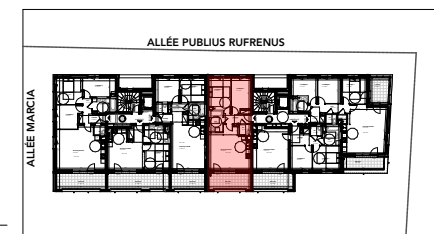
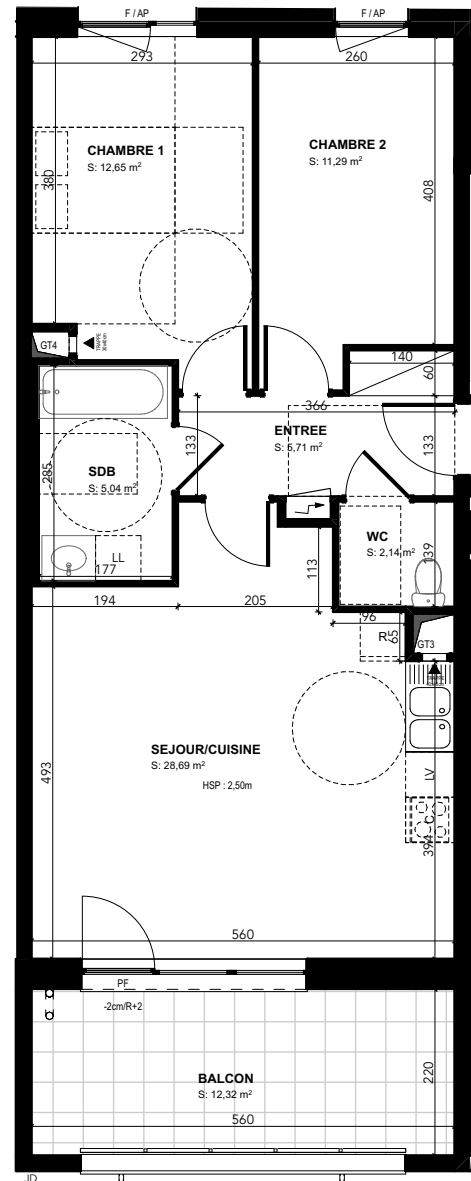
n° lot	Type	Niveau
18	T3	R+2

#### Tableau des surfaces habitables en m<sup>2</sup>

CHAMBRE 1	12,65
CHAMBRE 2	11,29
ENTREE	5,71
SDB	5,04
SEJOUR/CUISINE	28,69
WC	2,14

**TOTAL** **65,52 m<sup>2</sup>**

BALCON 12,32



Architecte:



Date : Le 25/03/2021  
 INDICE B

Pour l'acquéreur

Pour PIERRES & TERRITOIRES

NOTA : Des modifications sont susceptibles d'être apportées au plan en fonction des nécessités techniques et administratives (notamment pour les dimensions libres et les équipements). Les cotes sont indicatives. Les surfaces sont approximatives. Les retombées de poutres, altimétries, nivellements de terrain, canalisations, etc. ne sont pas figurés. Certains caissons, faux-plafonds, soffites peuvent ne pas être représentés. Les arbustes et arbres à hautes tiges sont mentionnés à titre indicatif et ne sont pas dus.