

# LE GARDEN

rue Gustave Adolphe / rue Gutenberg  
6 8 0 0 0 C O L M A R

Logement 312 - 4 pièces  
Bâtiment 3 - R+4 / R+5



## Surfaces

Local	Habitable	Au sol
Entrée	3.19 m <sup>2</sup>	3.19 m <sup>2</sup>
Placard	1.70 m <sup>2</sup>	1.70 m <sup>2</sup>
Chambre 01	12.45 m <sup>2</sup>	14.22 m <sup>2</sup>
SDE	7.16 m <sup>2</sup>	9.02 m <sup>2</sup>
Séjour / Cuisine	33.33 m <sup>2</sup>	35.32 m <sup>2</sup>
Dégagement	4.64 m <sup>2</sup>	4.64 m <sup>2</sup>
Chambre 02	12.66 m <sup>2</sup>	15.54 m <sup>2</sup>
Chambre 03	12.69 m <sup>2</sup>	15.54 m <sup>2</sup>
Rangement	2.08 m <sup>2</sup>	3.18 m <sup>2</sup>
SDE	5.21 m <sup>2</sup>	6.00 m <sup>2</sup>
<b>TOTAL</b>	<b>95.11 m<sup>2</sup></b>	<b>108.35 m<sup>2</sup></b>

Balcon 19.56 m<sup>2</sup>

Echelle: 1/75e

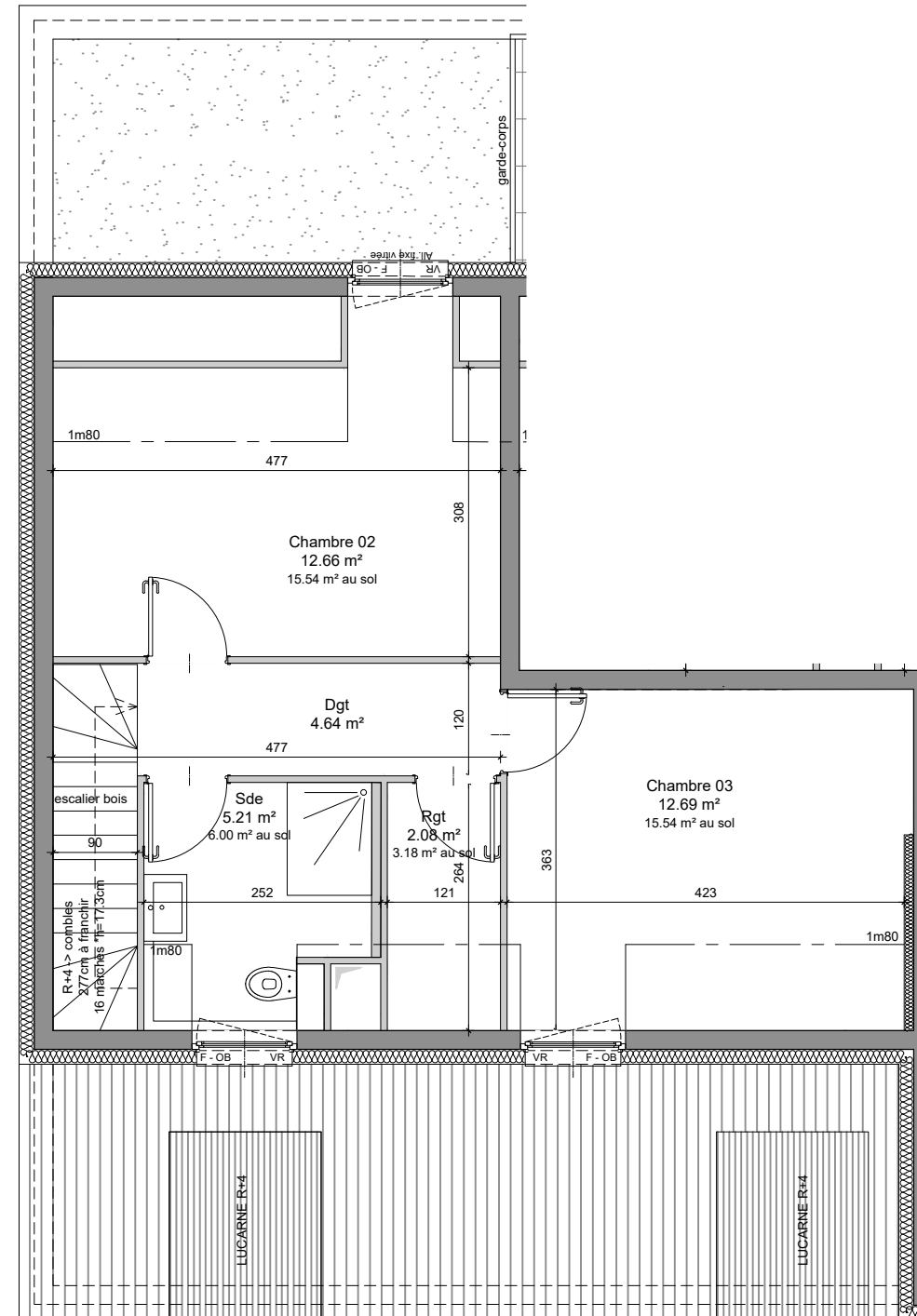
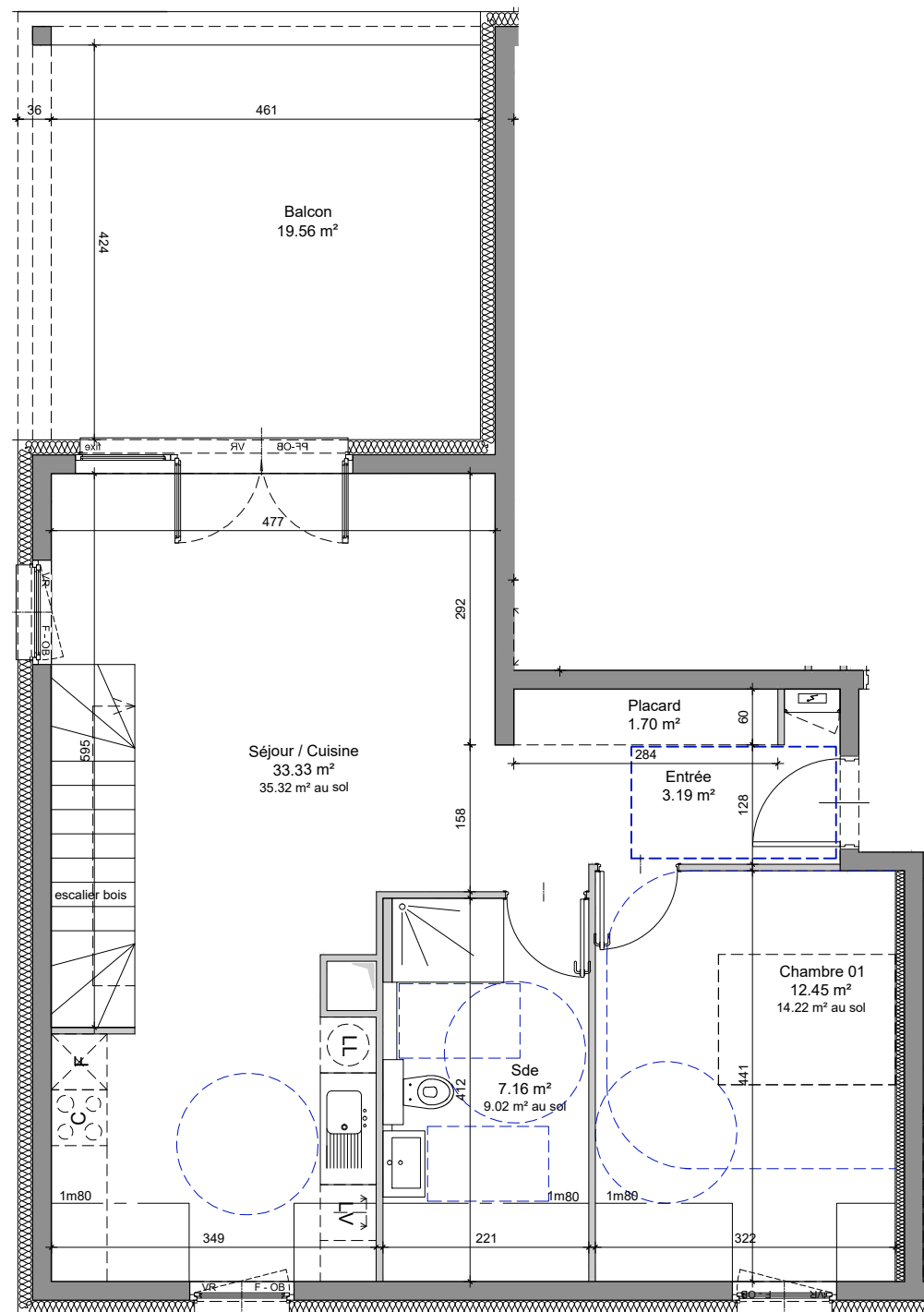


next id  
studio d'architecture

13 rue Bruat - 68000 COLMAR  
Tel: 03 68 34 77 29 - E-mail: contact@nextid.eu

Indice J

23/06/2020



### NOTE IMPORTANTE:

Des modifications sont susceptibles d'être apportées en fonction des nécessités techniques et administratives de la réalisation, tant en ce qui concerne les dimensions libres que l'équipement.

Les surfaces sont approximatives. Les retombées de soffites, faux-plafonds, canalisations, bec, sont mentionnées à titre indicatif.

Le mobilier (notamment les équipements sanitaires), les arbustes et arbres à hautes tiges sont mentionnés à titre indicatif et ne sont pas dus.