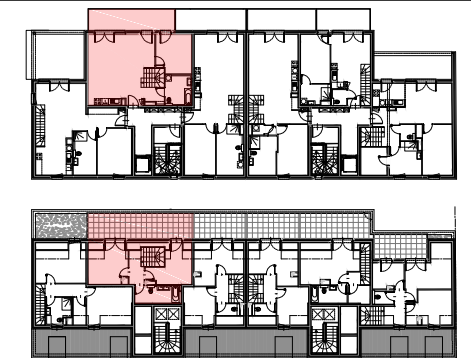


LE GARDEN

rue Gustave Adolphe / rue Gutenberg
6 8 0 0 0 C O L M A R

Logement 313 - 4 pièces
Bâtiment 3 - R+4/R+5



Surfaces

Local	Habitable	Au sol
Séjour / Cuisine	39.19 m ²	39.19 m ²
Dégagement	2.77 m ²	2.77 m ²
SDB	7.36 m ²	7.36 m ²
Chambre 01	12.25 m ²	12.25 m ²
Dégagement	3.34 m ²	4.25 m ²
Chambre 02	11.90 m ²	13.29 m ²
SDB	7.29 m ²	7.29 m ²
Chambre 03	10.59 m ²	11.70 m ²
TOTAL	94.69 m²	98.10 m²

Terrasse	23.56 m ²
Balcon	16.23 m ²

Echelle: 1/75e

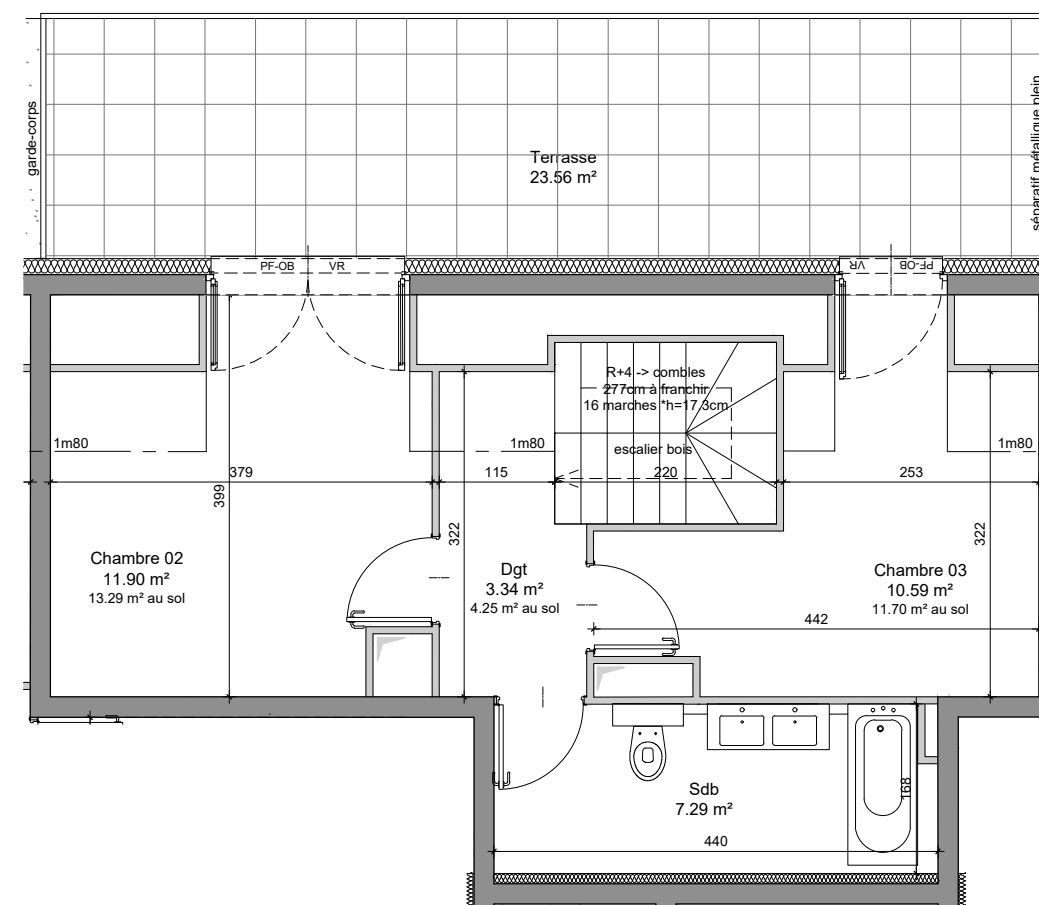
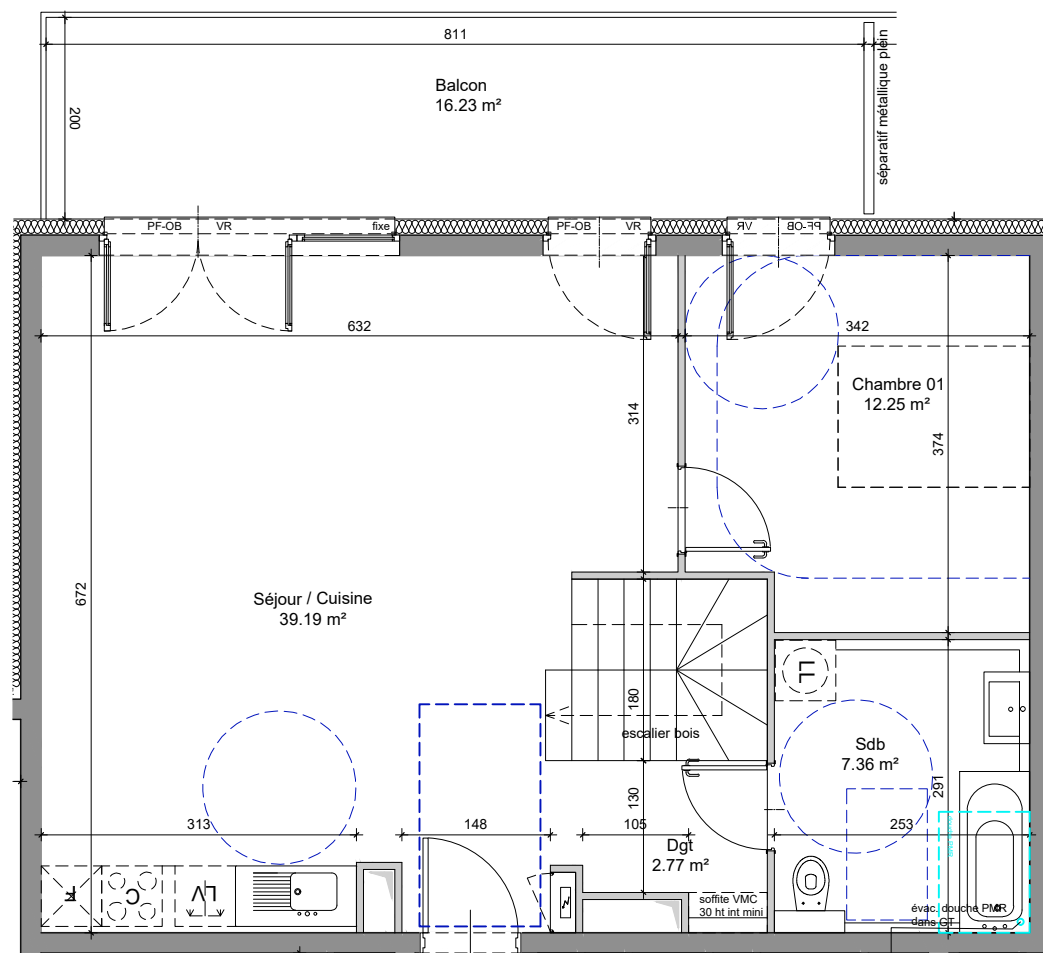


next id
studio d'architecture

13 rue Bruat - 68000 COLMAR
Tel: 03 68 34 77 29 - E-mail: contact@nextid.eu

Indice J

23/06/2020



NOTE IMPORTANTE:

Des modifications sont susceptibles d'être apportées en fonction des nécessités techniques et administratives de la réalisation, tant en ce qui concerne les dimensions libres que l'équipement.

Les surfaces sont approximatives. Les retombées de soffites, faux-plafonds, canalisations, bec, sont mentionnées à titre indicatif.

Le mobilier (notamment les équipements sanitaires), les arbustes et arbres à hautes tiges sont mentionnés à titre indicatif et ne sont pas dus.

