

# LE GARDEN

rue Gustave Adolphe / rue Gutenberg  
6 8 0 0 0 C O L M A R

Logement 314 - 4 pièces  
Bâtiment 3 - R+4/R+5



## Surfaces

Local	Habitable	Au sol
Entrée	1.91 m <sup>2</sup>	1.91 m <sup>2</sup>
Placard	0.72 m <sup>2</sup>	0.72 m <sup>2</sup>
Chambre 01	12.47 m <sup>2</sup>	14.00 m <sup>2</sup>
SDE	9.80 m <sup>2</sup>	11.98 m <sup>2</sup>
Séjour / Cuisine	35.70 m <sup>2</sup>	35.70 m <sup>2</sup>
Dégagement	3.22 m <sup>2</sup>	3.22 m <sup>2</sup>
Chambre 02	11.77 m <sup>2</sup>	13.89 m <sup>2</sup>
Chambre 03	9.10 m <sup>2</sup>	10.74 m <sup>2</sup>
WC	2.50 m <sup>2</sup>	2.50 m <sup>2</sup>
<b>TOTAL</b>	<b>87.19 m<sup>2</sup></b>	<b>94.66 m<sup>2</sup></b>

Terrasse	11.68 m <sup>2</sup>
Balcon	13.28 m <sup>2</sup>

Echelle: 1/75e

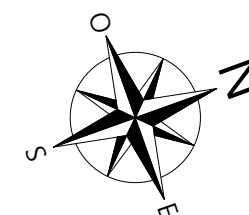
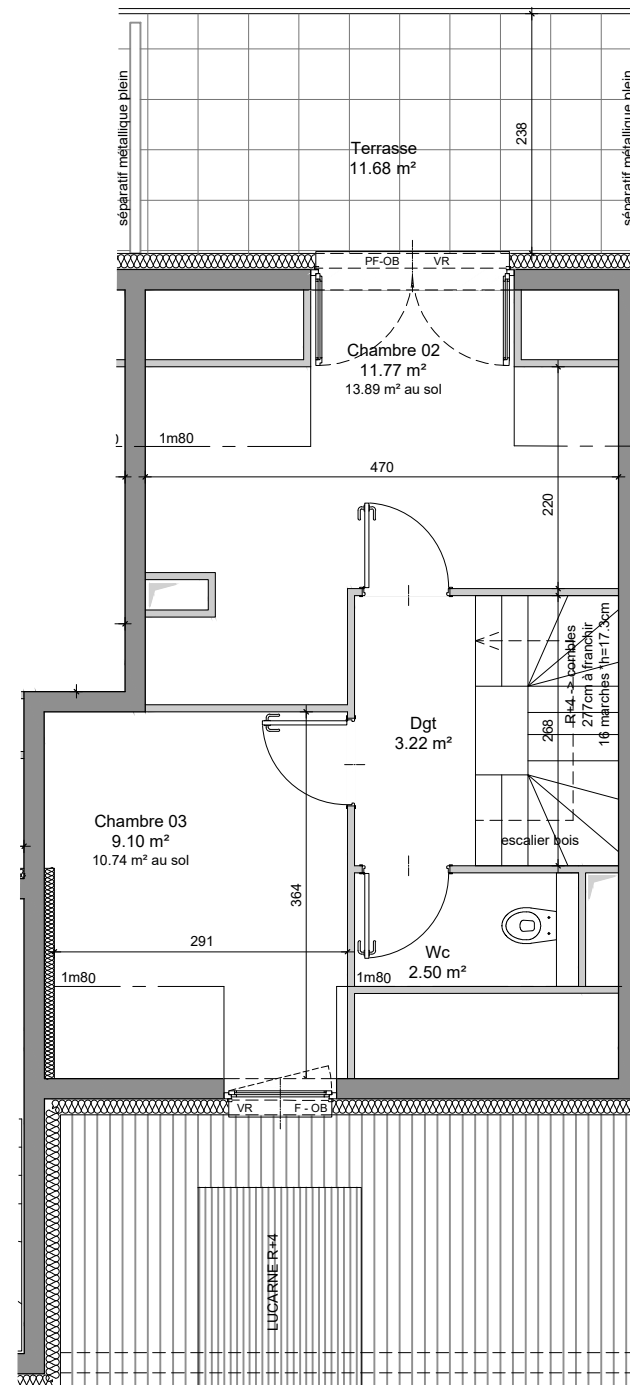
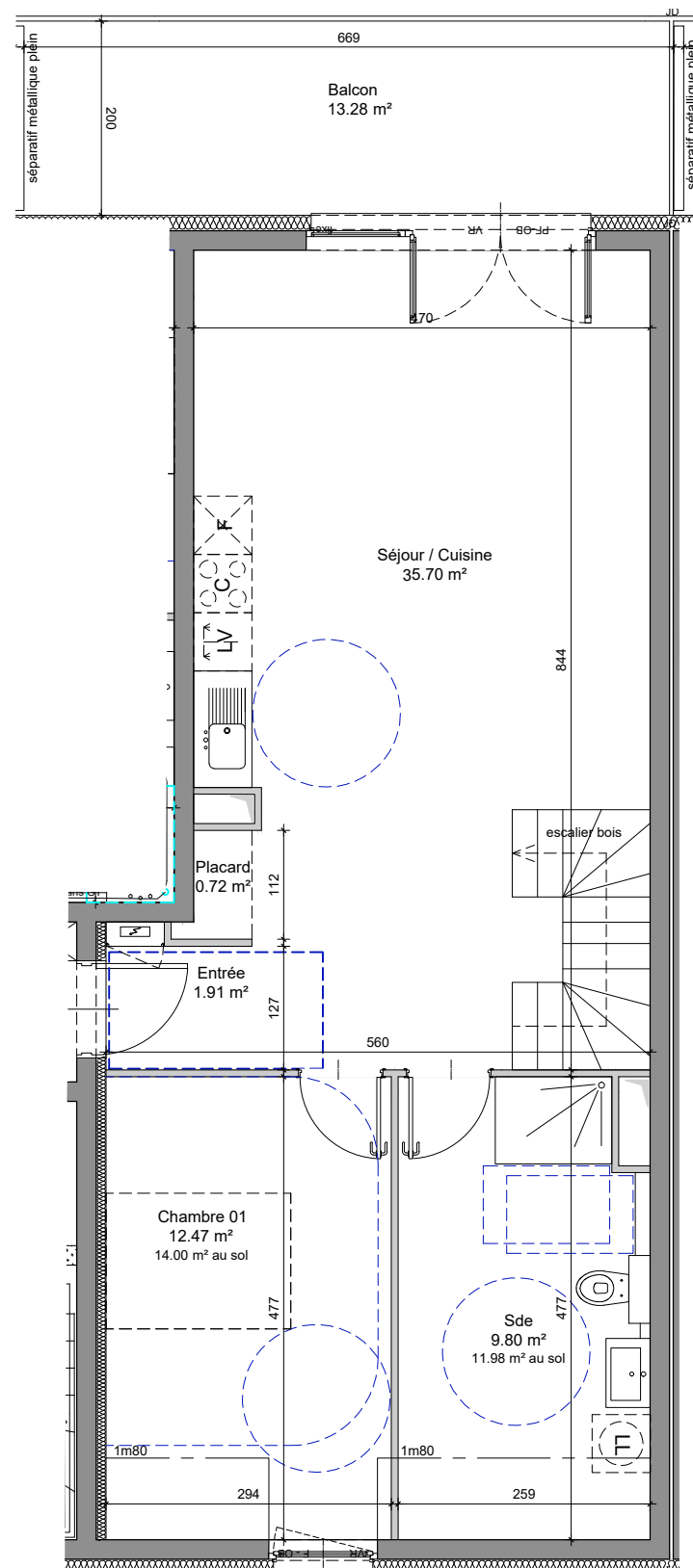


next id  
studio d'architecture

13 rue Bruat - 68000 COLMAR  
Tel: 03 68 34 77 29 - E-mail: contact@nextid.eu

Indice J

23/06/2020



### NOTE IMPORTANTE:

Des modifications sont susceptibles d'être apportées en fonction des nécessités techniques et administratives de la réalisation, tant en ce qui concerne les dimensions libres que l'équipement.

Les surfaces sont approximatives. Les retombées de soffites, faux-plafonds, canalisations, bec, sont mentionnées à titre indicatif.

Le mobilier (notamment les équipements sanitaires), les arbustes et arbres à hautes tiges sont mentionnés à titre indicatif et ne sont pas dus.