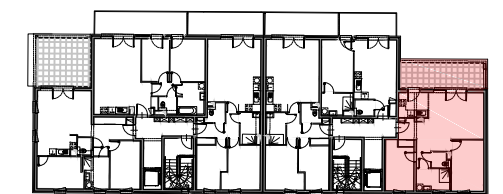


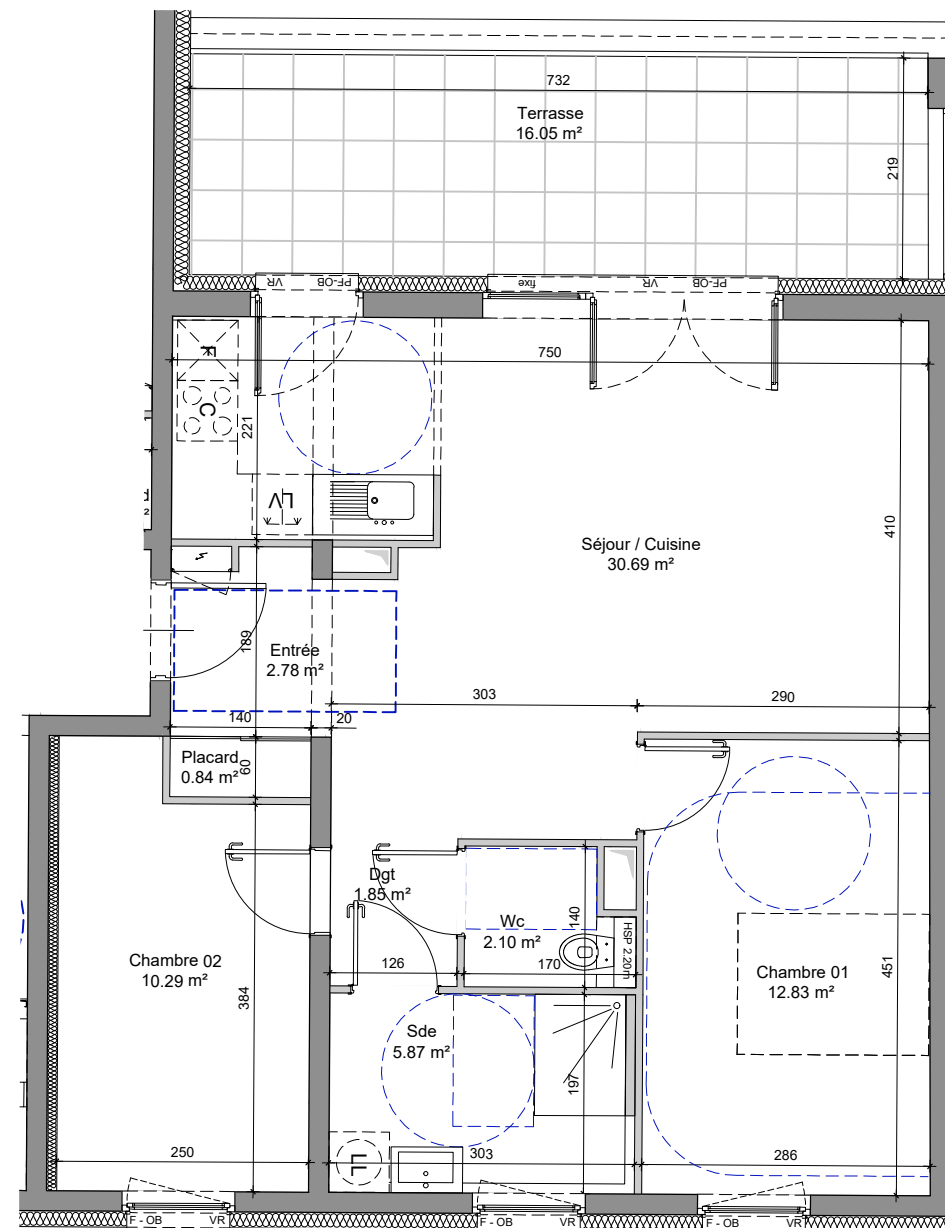
LE GARDEN

rue Gustave Adolphe / rue Gutenberg
6 8 0 0 0 C O L M A R

Logement 405 - 3 pièces
Bâtiment 3 - R + 1



RUE GUSTAVE ADOLPHE

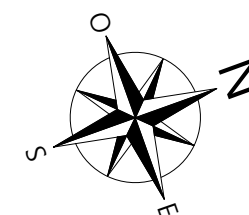


Surfaces

| Local | Habitable |
|-----------------|----------------------------|
| Entrée | 2.78 m ² |
| Placard | 0.84 m ² |
| Séjour/ Cuisine | 30.69 m ² |
| Chambre 01 | 12.83 m ² |
| Dégagement | 1.85 m ² |
| WC | 2.10 m ² |
| SDE | 5.87 m ² |
| Chambre 02 | 10.29 m ² |
| TOTAL | 67.25 m² |

| | |
|----------|----------------------|
| Terrasse | 16.05 m ² |
|----------|----------------------|

Echelle: 1/75e



NOTE IMPORTANTE:

Des modifications sont susceptibles d'être apportées en fonction des nécessités techniques et administratives de la réalisation, tant en ce qui concerne les dimensions libres que l'équipement.

Les surfaces sont approximatives. Les retombées de soffites, faux-plafonds, canalisations, bec, sont mentionnées à titre indicatif.

Le mobilier (notamment les équipements sanitaires), les arbustes et arbres à hautes tiges sont mentionnés à titre indicatif et ne sont pas dus.

next id
studio d'architecture

13 rue Bruat - 68000 COLMAR
Tel: 03 68 34 77 29 - E-mail: contact@nextid.eu

Indice J

23/06/2020