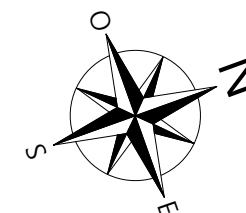
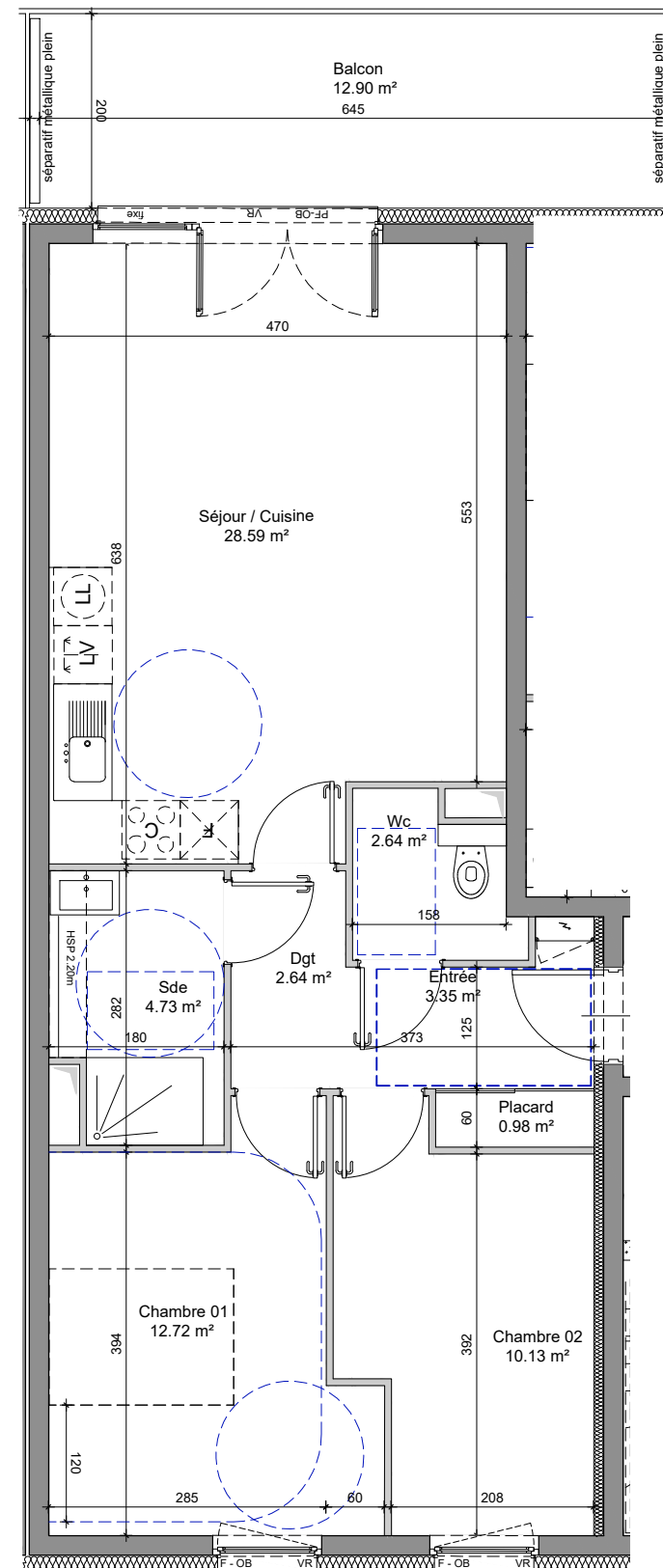
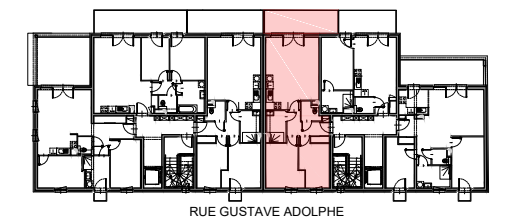


LE GARDEN

rue Gustave Adolphe / rue Gutenberg
6 8 0 0 0 C O L M A R

Logement 406 - 3 pièces
Bâtiment 3 - R+2



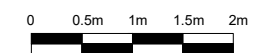
NOTE IMPORTANTE:
Des modifications sont susceptibles d'être apportées en fonction des nécessités techniques et administratives de la réalisation, tant en ce qui concerne les dimensions libres que l'équipement.
Les surfaces sont approximatives. Les retombées de soffites, faux-plafonds, canalisations, bec, sont mentionnées à titre indicatif.
Le mobilier (notamment les équipements sanitaires), les arbustes et arbres à hautes tiges sont mentionnés à titre indicatif et ne sont pas dus.

Surfaces

Local	Habitable
Entrée	3.35 m ²
Placard	0.98 m ²
WC	2.64 m ²
Dégagement	2.64 m ²
Séjour / Cuisine	28.59 m ²
SDE	4.73 m ²
Chambre 01	12.72 m ²
Chambre 02	10.13 m ²
TOTAL	65.78 m²

Balcon	12.90 m ²
--------	----------------------

Echelle: 1/75e



next id
studio d'architecture

13 rue Bruat - 68000 COLMAR
Tel: 03 68 34 77 29 - E-mail: contact@nextid.eu

Indice J

23/06/2020